

**Общество с ограниченной ответственностью
«Кадастровое агентство»**

**Заказчик: МУ «Управление имущества, градостроительства и земельных
отношений города Горно-Алтайска»**

**Подготовка изменений в проект планировки территории, совмещенного с
проектом межевания территории микрорайона «Заимка» города
Горно-Алтайска площадью 25 га**

ПРОЕКТ МЕЖЕВАНИЯ ТЕРРИТОРИИ

Том II

СОДЕРЖАНИЕ

Текстовая часть

1. Введение. Цели разработки проекта межевания территории	3
2. Общая характеристика территории.....	3
3. Проектные решения	4
4. Границы публичных сервитутов	8
5. Зоны с особыми условиями использования территорий	8
6. Техничко-экономические показатели проекта межевания территории	9
7. Ведомость координат поворотных точек образуемых земельных участков	9

Графическое приложение

Лист 2. Чертеж межевания территории М 1:1 000

1. ВВЕДЕНИЕ.

ЦЕЛИ РАЗРАБОТКИ ПРОЕКТА МЕЖЕВАНИЯ ТЕРРИТОРИИ

Основанием для разработки документации по подготовке изменений в проект межевания территории является Распоряжение о подготовке изменений в проект планировки, совмещенного с проектом межевания территории микрорайона «Заимка» в городе Горно-Алтайске, площадью 25 га от 29 марта 2023 года № 6/68.

Проект межевания территории выполнен в соответствии с требованиями Технического задания на подготовку документации по планировке территории в составе проекта планировки территории и проекта межевания территории, выданного МУ «Управление имущества, градостроительства и земельных отношений города Горно-Алтайска».

Проект межевания территории выполнен в системе координат, используемой при ведении Единого государственного реестра недвижимости (далее также - ЕГРН).

Определение размеров образуемых земельных участков осуществляется в соответствии с градостроительным регламентом и нормами отвода земельных участков для конкретных видов деятельности, установленными в соответствии с федеральными законами, техническими регламентами.

Подготовка проекта межевания территории осуществлялась применительно к подлежащим застройке территориям, расположенным в границах элементов планировочной структуры, установленных проектом планировки территории.

Подготовка проектов межевания осуществляется в целях установления границ земельных участков, планируемых для предоставления физическим и юридическим лицам для строительства.

Сформированные участки различаются по функциональному использованию:

- земельные участки планируемого размещения индивидуальных жилых домов,
- земельные участки планируемого размещения блокированных жилых домов,
- земельный участок планируемого размещения магазина,
- земельный участок (территория) общего пользования.

Площади земельных участков вынесенных в натуру могут отличаться от проектных площадей, расхождение площадей обусловлено точностью закрепления земельных участков на местности.

Технология проведения кадастровых работ по образованию земельных участков, необходимые условия обеспечения этих работ определяется действующим в период этих работ земельным законодательством.

2. ОБЩАЯ ХАРАКТЕРИСТИКА ТЕРРИТОРИИ

Документация по планировке территории в составе проекта планировки территории и проекта межевания территории разработана в соответствии с материалами и результатами инженерно-геодезических изысканий, выполненных ООО «Горно-Алтайскпроект», в августе 2020 года (масштаб 1:1000, система координат МСК-04, Зона1, система высот - Балтийская).

Объектом проектирования является жилой микрорайон, который располагается в границах г. Горно-Алтайска, южнее ул. Паспаульская на участке площадью 24.77 га.

В границах участка проектирования имеются зарегистрированные в установленном законом порядке земельные участки, в том числе:

- земельный участок с кадастровым номером 04:11:000000:2225(13) площадью 116 м. кв., (объект на газопроводе);

- земельный участок с кадастровым номером 04:11:010159:245 площадью 1215 м. кв.,

(блокированная жилая застройка);

- земельный участок с кадастровым номером 04:11:010159:242 площадью 912 м. кв., (блокированная жилая застройка);

- земельный участок с кадастровым номером 04:11:010159:243 площадью 912 м. кв., (блокированная жилая застройка);

- земельный участок с кадастровым номером 04:11:010159:244 площадью 912 м. кв., (блокированная жилая застройка).

Остальная часть участка проектирования представляет собой земли муниципальной собственности.

Проектируемая территория полностью располагается в границах кадастрового квартала 04:11:010159.

Утвержденные схемы расположения земельного участка или земельных участков на кадастровом плане территории в границах проектирования отсутствуют.

3. ПРОЕКТНЫЕ РЕШЕНИЯ

Проект межевания территории разработан на основе кадастрового плана территории.

В границах проектируемой территории сформированы земельные участки под объекты капитального строительства, а также земельный участок, который после образования будет отнесен к территориям общего пользования, в соответствии с решениями проекта планировки территории.

Все существующие в границах проектирования земельные участки сохраняются в установленных ранее границах.

Таблица 1. Перечень сохраняемых земельных участков

Кадастровый номер	Площадь м.кв.	Вид разрешенного использования	Примечание
04:11:000000:2225(13)	116	объект на газопроводе	-
04:11:010159:242	912	блокированная жилая застройка	-
04:11:010159:243	912	блокированная жилая застройка	-
04:11:010159:244	912	блокированная жилая застройка	Планируемое изменение вида разрешенного использования на вид: «Земельные участки (территории) общего пользования» (код 12.0)
04:11:010159:245	1215	блокированная жилая застройка	Планируемое изменение вида разрешенного использования на вид: «Земельные участки (территории) общего пользования» (код 12.0)

Предусмотренные проектом земельные участки планируются к образованию из земель, государственная собственность на которые, не разграничена.

Минимальные отступы от границ земельных участков определены Правилами землепользования и застройки г. Горно-Алтайска.

Перечень и сведения о площади образуемых земельных участков, в том числе возможные способы их образования, а также виды разрешенного использования образуемых земельных участков приведены в Таблице 2.

Все образуемые земельные участки имеют непосредственный доступ к землям (территориям) общего пользования.

Таблица 2. Сведения об образуемых земельных участках

Условный номер на чертеже межевания	Планируемый вид разрешенного использования земельного участка	Площадь, кв. м	Способы образования
ЗУ1	Блокированная жилая застройка (2.3)	1215	Из земель, государственная собственность на которые, не разграничена
ЗУ2	Блокированная жилая застройка (2.3)	1216	Из земель, государственная собственность на которые, не разграничена
ЗУ3	Для индивидуального жилищного строительства (2.1)	997	Из земель, государственная собственность на которые, не разграничена
ЗУ4	Для индивидуального жилищного строительства (2.1)	998	Из земель, государственная собственность на которые, не разграничена
ЗУ5	Для индивидуального жилищного строительства (2.1)	990	Из земель, государственная собственность на которые, не разграничена
ЗУ6	Для индивидуального жилищного строительства (2.1)	989	Из земель, государственная собственность на которые, не разграничена
ЗУ7	Для индивидуального жилищного строительства (2.1)	1000	Из земель, государственная собственность на которые, не разграничена
ЗУ8	Для индивидуального жилищного строительства (2.1)	981	Из земель, государственная собственность на которые, не разграничена
ЗУ9	Для индивидуального жилищного строительства (2.1)	991	Из земель, государственная собственность на которые, не разграничена
ЗУ10	Для индивидуального жилищного строительства (2.1)	1000	Из земель, государственная собственность на которые, не разграничена
ЗУ11	Для индивидуального жилищного строительства (2.1)	996	Из земель, государственная собственность на которые, не разграничена
ЗУ12	Для индивидуального жилищного строительства (2.1)	974	Из земель, государственная собственность на которые, не разграничена
ЗУ13	Для индивидуального жилищного строительства (2.1)	875	Из земель, государственная собственность на которые, не разграничена
ЗУ14	Для индивидуального жилищного строительства (2.1)	875	Из земель, государственная собственность на которые, не разграничена
ЗУ15	Для индивидуального жилищного строительства (2.1)	875	Из земель, государственная собственность на которые, не разграничена
ЗУ16	Для индивидуального жилищного строительства (2.1)	958	Из земель, государственная собственность на которые, не разграничена
ЗУ17	Для индивидуального жилищного строительства (2.1)	893	Из земель, государственная собственность на которые, не разграничена
ЗУ18	Для индивидуального жилищного строительства (2.1)	937	Из земель, государственная собственность на которые, не разграничена
ЗУ19	Для индивидуального жилищного строительства (2.1)	1000	Из земель, государственная собственность на которые, не разграничена
ЗУ20	Для индивидуального жилищного строительства (2.1)	999	Из земель, государственная собственность на которые, не разграничена
ЗУ21	Для индивидуального жилищного строительства (2.1)	992	Из земель, государственная собственность на которые, не разграничена
ЗУ22	Для индивидуального жилищного строительства (2.1)	993	Из земель, государственная собственность на которые, не разграничена

ЗУ81	Для индивидуального жилищного строительства (2.1)	988	Из земель, государственная собственность на которые, не разграничена
ЗУ82	Для индивидуального жилищного строительства (2.1)	985	Из земель, государственная собственность на которые, не разграничена
ЗУ83	Для индивидуального жилищного строительства (2.1)	999	Из земель, государственная собственность на которые, не разграничена
ЗУ84	Для индивидуального жилищного строительства (2.1)	998	Из земель, государственная собственность на которые, не разграничена
ЗУ85	Для индивидуального жилищного строительства (2.1)	998	Из земель, государственная собственность на которые, не разграничена
ЗУ86	Для индивидуального жилищного строительства (2.1)	998	Из земель, государственная собственность на которые, не разграничена
ЗУ87	Для индивидуального жилищного строительства (2.1)	999	Из земель, государственная собственность на которые, не разграничена
ЗУ88	Для индивидуального жилищного строительства (2.1)	957	Из земель, государственная собственность на которые, не разграничена
ЗУ89	Для индивидуального жилищного строительства (2.1)	998	Из земель, государственная собственность на которые, не разграничена
ЗУ90	Для индивидуального жилищного строительства (2.1)	999	Из земель, государственная собственность на которые, не разграничена
ЗУ91	Для индивидуального жилищного строительства (2.1)	999	Из земель, государственная собственность на которые, не разграничена
ЗУ92	Для индивидуального жилищного строительства (2.1)	999	Из земель, государственная собственность на которые, не разграничена
ЗУ93	Для индивидуального жилищного строительства (2.1)	999	Из земель, государственная собственность на которые, не разграничена
ЗУ94	Для индивидуального жилищного строительства (2.1)	999	Из земель, государственная собственность на которые, не разграничена
ЗУ95	Земельные участки (территории) общего пользования (12.0)	127008	Из земель, государственная собственность на которые, не разграничена

4. ГРАНИЦЫ ПУБЛИЧНЫХ СЕРВИТУТОВ

В соответствии с положениями пункта 5 части 6 статьи 43 Градостроительного кодекса Российской Федерации на чертеже межевания подлежат отображению границы публичных сервитутов.

Публичный сервитут (право ограниченного пользования чужим земельным участком) устанавливается в соответствии со статьёй 23 Земельного кодекса Российской Федерации.

В период подготовки проекта межевания территории сведения о сервитутах на проектируемой территории в ЕГРН отсутствуют. Проектом межевания территории предусмотрены решения по образованию земельных участков под планируемые объекты капитального строительства с учетом обеспечения подходов (подъездов) к каждому земельному участку.

Границы публичных сервитутов для размещения и эксплуатации линейных объектов коммунальной инфраструктуры рекомендуется установить при разработке проектной документации для строительства линейного объекта.

Сервитуты подлежат государственной регистрации в соответствии с Федеральным законом от 13.07.2015 № 218-ФЗ «О государственной регистрации недвижимости».

5. ЗОНЫ С ОСОБЫМИ УСЛОВИЯМИ ИСПОЛЬЗОВАНИЯ ТЕРРИТОРИЙ

В границах проектирования зоны с особыми условиями использования представлены охранными зонами объектов электросетевого хозяйства (проектируемые и существующие ВЛ 110 кВ., а также охранной зоной действующего газопровода высокого давления.

Режим использования охранных зон объектов электросетевого хозяйства регламентируется Правилами установления охранных зон объектов электросетевого хозяйства и особых условий использования земельных участков, расположенных в границах таких зон, утвержденными постановлением Правительства Российской Федерации от 24.02.2009 № 160.

Режим использования охранных зон газопроводов регламентируется Правилами охраны газораспределительных сетей, утвержденными постановлением Правительства РФ от 20 ноября 2000 г. N 878.

6. ТЕХНИКО-ЭКОНОМИЧЕСКИЕ ПОКАЗАТЕЛИ ПРОЕКТА МЕЖЕВАНИЯ ТЕРРИТОРИИ

№ п/п	Наименование показателя	Величина
1	Общая площадь в границах проектирования	247712 кв. м
2	Участки для ИЖС	91 участков / 88049 кв.м
3	Участки для строительства блокированных жилых домов	2 участка / 2431 кв.м
4	Участки для строительства магазина	1 участок / 1229 кв.м
5	Земельные участки (территории) общего пользования	1 участок / 127008 кв.м
6	Общее количество земельных участков	95 участков

7. ВЕДОМОСТЬ КООРДИНАТ ПОВОРОТНЫХ ТОЧЕК ОБРАЗУЕМЫХ ЗЕМЕЛЬНЫХ УЧАСТКОВ

Обозначение земельного участка :ЗУ1				
бозначение характерных точек границ	Координаты, м		Средняя квадратическая погрешность положения характерной точки (Mt), м	Описание закрепления точки
	X	Y		
1	2	3	4	5
н1	641 047.92	1 330 904.86	0.10	-
н2	641 048.29	1 330 931.86	0.10	-
н3	641 003.30	1 330 932.49	0.10	-
н4	641 002.92	1 330 905.48	0.10	-
н1	641 047.92	1 330 904.86	0.10	-
Вид разрешенного использования			Блокированная жилая застройка (2.3)	
Площадь земельного участка ± величина погрешности определения площади (P ± ΔP), м ²			1215 ± 12	
Обозначение земельного участка :ЗУ2				
Обозначение характерных точек границ	Координаты, м		Средняя квадратическая погрешность положения характерной точки (Mt), м	Описание закрепления точки
	X	Y		
1	2	3	4	5

Проект межевания территории

н1	641 039.60	1 330 944.12	0.10	-
н2	641 039.97	1 330 971.13	0.10	-
н3	640 994.98	1 330 971.76	0.10	-
н4	640 994.60	1 330 944.75	0.10	-
н1	641 039.60	1 330 944.12	0.10	-
Вид разрешенного использования			Блокированная жилая застройка (2.3)	
Площадь земельного участка ± величина погрешности определения площади (P ± ΔP), м ²			1216 ± 12	
Обозначение земельного участка :ЗУ3				
Обозначение характерных точек границ	Координаты, м		Средняя квадратическая погрешность положения характерной точки (Mt), м	Описание закрепления точки
	X	Y		
1	2	3	4	5
н1	641 077.07	1 331 010.46	0.10	-
н2	641 062.92	1 331 054.81	0.10	-
н3	641 038.63	1 331 047.06	0.10	-
н4	641 050.75	1 331 018.86	0.10	-
н5	641 056.26	1 331 010.78	0.10	-
н1	641 077.07	1 331 010.46	0.10	-
Вид разрешенного использования			Для индивидуального жилищного строительства (2.1)	
Площадь земельного участка ± величина погрешности определения площади (P ± ΔP), м ²			997 ± 11	
Обозначение земельного участка :ЗУ4				
Обозначение характерных точек границ	Координаты, м		Средняя квадратическая погрешность положения характерной точки (Mt), м	Описание закрепления точки
	X	Y		
1	2	3	4	5
н1	641 062.92	1 331 054.81	0.10	-
н2	641 052.56	1 331 087.28	0.10	-
н3	641 021.04	1 331 077.22	0.10	-
н4	641 038.63	1 331 047.06	0.10	-
н1	641 062.92	1 331 054.81	0.10	-
Вид разрешенного использования			Для индивидуального жилищного строительства (2.1)	
Площадь земельного участка ± величина погрешности определения площади (P ± ΔP), м ²			998 ± 11	
Обозначение земельного участка :ЗУ5				
Обозначение характерных точек границ	Координаты, м		Средняя квадратическая погрешность положения характерной точки (Mt), м	Описание закрепления точки
	X	Y		
1	2	3	4	5
н1	641 052.56	1 331 087.28	0.10	-
н2	641 042.39	1 331 119.15	0.10	-
н3	641 026.75	1 331 114.12	0.10	-
н4	641 015.18	1 331 096.36	0.10	-

н5	641 021.04	1 331 077.22	0.10	-
н1	641 052.56	1 331 087.28	0.10	-
Вид разрешенного использования			Для индивидуального жилищного строительства (2.1)	
Площадь земельного участка ± величина погрешности определения площади ($P \pm \Delta P$), м ²			990 ± 11	
Обозначение земельного участка :ЗУ6				
Обозначение характерных точек границ	Координаты, м		Средняя квадратическая погрешность положения характерной точки (Mt), м	Описание закрепления точки
	X	Y		
1	2	3	4	5
н1	641 037.22	1 331 011.07	0.10	-
н2	641 025.83	1 331 039.12	0.10	-
н3	640 988.30	1 331 030.34	0.10	-
н4	640 992.65	1 331 011.76	0.10	-
н1	641 037.22	1 331 011.07	0.10	-
Вид разрешенного использования			Для индивидуального жилищного строительства (2.1)	
Площадь земельного участка ± величина погрешности определения площади ($P \pm \Delta P$), м ²			989 ± 11	
Обозначение земельного участка :ЗУ7				
Обозначение характерных точек границ	Координаты, м		Средняя квадратическая погрешность положения характерной точки (Mt), м	Описание закрепления точки
	X	Y		
1	2	3	4	5
н1	641 025.83	1 331 039.12	0.10	-
н2	641 018.61	1 331 056.86	0.10	-
н3	641 006.31	1 331 064.10	0.10	-
н4	640 981.74	1 331 058.35	0.10	-
н5	640 988.30	1 331 030.34	0.10	-
н1	641 025.83	1 331 039.12	0.10	-
Вид разрешенного использования			Для индивидуального жилищного строительства (2.1)	
Площадь земельного участка ± величина погрешности определения площади ($P \pm \Delta P$), м ²			1000 ± 11	
Обозначение земельного участка :ЗУ8				
Обозначение характерных точек границ	Координаты, м		Средняя квадратическая погрешность положения характерной точки (Mt), м	Описание закрепления точки
	X	Y		
1	2	3	4	5
н1	641 006.31	1 331 064.10	0.10	-
н2	640 997.46	1 331 101.94	0.10	-
н3	640 972.89	1 331 096.19	0.10	-
н4	640 981.74	1 331 058.35	0.10	-
н1	641 006.31	1 331 064.10	0.10	-
Вид разрешенного использования			Для индивидуального жилищного	

Проект межевания территории

				строительства (2.1)
Площадь земельного участка ± величина погрешности определения площади ($P \pm \Delta P$), м ²				981 ± 11
Обозначение земельного участка :ЗУ9				
Обозначение характерных точек границ	Координаты, м		Средняя квадратическая погрешность положения характерной точки (Mt), м	Описание закрепления точки
	X	Y		
1	2	3	4	5
н1	640 997.46	1 331 101.94	0.10	-
н2	641 011.23	1 331 114.50	0.10	-
н3	641 007.37	1 331 130.62	0.10	-
н4	640 967.04	1 331 121.18	0.10	-
н5	640 972.89	1 331 096.19	0.10	-
н1	640 997.46	1 331 101.94	0.10	-
Вид разрешенного использования			Для индивидуального жилищного строительства (2.1)	
Площадь земельного участка ± величина погрешности определения площади ($P \pm \Delta P$), м ²			991 ± 11	
Обозначение земельного участка :ЗУ10				
Обозначение характерных точек границ	Координаты, м		Средняя квадратическая погрешность положения характерной точки (Mt), м	Описание закрепления точки
	X	Y		
1	2	3	4	5
н1	641 007.37	1 331 130.62	0.10	-
н2	640 988.99	1 331 155.41	0.10	-
н3	640 960.59	1 331 148.77	0.10	-
н4	640 967.04	1 331 121.18	0.10	-
н1	641 007.37	1 331 130.62	0.10	-
Вид разрешенного использования			Для индивидуального жилищного строительства (2.1)	
Площадь земельного участка ± величина погрешности определения площади ($P \pm \Delta P$), м ²			1000 ± 11	
Обозначение земельного участка :ЗУ11				
Обозначение характерных точек границ	Координаты, м		Средняя квадратическая погрешность положения характерной точки (Mt), м	Описание закрепления точки
	X	Y		
1	2	3	4	5
н1	640 988.99	1 331 155.41	0.10	-
н2	640 968.04	1 331 194.85	0.10	-
н3	640 951.19	1 331 188.94	0.10	-
н4	640 960.59	1 331 148.77	0.10	-
н1	640 988.99	1 331 155.41	0.10	-
Вид разрешенного использования			Для индивидуального жилищного строительства (2.1)	
Площадь земельного участка ± величина погрешности определения площади ($P \pm \Delta P$), м ²			996 ± 11	

Обозначение земельного участка :ЗУ12				
Обозначение характерных точек границ	Координаты, м		Средняя квадратическая погрешность положения характерной точки (Mt), м	Описание закрепления точки
	X	Y		
1	2	3	4	5
н1	640 968.04	1 331 194.85	0.10	-
н2	640 962.66	1 331 219.03	0.10	-
н3	640 941.88	1 331 242.64	0.10	-
н4	640 934.56	1 331 215.27	0.10	-
н5	640 944.26	1 331 202.07	0.10	-
н6	640 951.19	1 331 188.94	0.10	-
н1	640 968.04	1 331 194.85	0.10	-
Вид разрешенного использования			Для индивидуального жилищного строительства (2.1)	
Площадь земельного участка ± величина погрешности определения площади (P ± ΔP), м ²			974 ± 11	
Обозначение земельного участка :ЗУ13				
Обозначение характерных точек границ	Координаты, м		Средняя квадратическая погрешность положения характерной точки (Mt), м	Описание закрепления точки
	X	Y		
1	2	3	4	5
н1	641 002.65	1 330 855.55	0.10	-
н2	640 995.23	1 330 879.42	0.10	-
н3	640 961.81	1 330 869.03	0.10	-
н4	640 969.23	1 330 845.16	0.10	-
н1	641 002.65	1 330 855.55	0.10	-
Вид разрешенного использования			Для индивидуального жилищного строительства (2.1)	
Площадь земельного участка ± величина погрешности определения площади (P ± ΔP), м ²			875 ± 10	
Обозначение земельного участка :ЗУ14				
Обозначение характерных точек границ	Координаты, м		Средняя квадратическая погрешность положения характерной точки (Mt), м	Описание закрепления точки
	X	Y		
1	2	3	4	5
н1	640 995.23	1 330 879.42	0.10	-
н2	640 987.81	1 330 903.29	0.10	-
н3	640 954.39	1 330 892.91	0.10	-
н4	640 958.40	1 330 879.99	0.10	-
н5	640 961.81	1 330 869.03	0.10	-
н1	640 995.23	1 330 879.42	0.10	-
Вид разрешенного использования			Для индивидуального жилищного строительства (2.1)	
Площадь земельного участка ± величина погрешности определения площади (P ± ΔP), м ²			875 ± 10	
Обозначение земельного участка :ЗУ15				

Проект межевания территории

Обозначение характерных точек границ	Координаты, м		Средняя квадратическая погрешность положения характерной точки (Mt), м	Описание закрепления точки
	X	Y		
1	2	3	4	5
н1	640 987.81	1 330 903.29	0.10	-
н2	640 980.39	1 330 927.17	0.10	-
н3	640 946.97	1 330 916.77	0.10	-
н4	640 954.39	1 330 892.91	0.10	-
н1	640 987.81	1 330 903.29	0.10	-
Вид разрешенного использования			-	
Площадь земельного участка ± величина погрешности определения площади (P ± ΔP), м ²			875 ± 10	
Обозначение земельного участка :ЗУ16				
Обозначение характерных точек границ	Координаты, м		Средняя квадратическая погрешность положения характерной точки (Mt), м	Описание закрепления точки
	X	Y		
1	2	3	4	5
н1	640 969.23	1 330 845.16	0.10	-
н2	640 961.81	1 330 869.03	0.10	-
н3	640 958.40	1 330 879.99	0.10	-
н4	640 936.03	1 330 873.11	0.10	-
н5	640 923.37	1 330 869.21	0.10	-
н6	640 954.14	1 330 840.47	0.10	-
н1	640 969.23	1 330 845.16	0.10	-
Вид разрешенного использования			Для индивидуального жилищного строительства (2.1)	
Площадь земельного участка ± величина погрешности определения площади (P ± ΔP), м ²			958 ± 11	
Обозначение земельного участка :ЗУ17				
Обозначение характерных точек границ	Координаты, м		Средняя квадратическая погрешность положения характерной точки (Mt), м	Описание закрепления точки
	X	Y		
1	2	3	4	5
н1	640 958.40	1 330 879.99	0.10	-
н2	640 954.39	1 330 892.91	0.10	-
н3	640 946.97	1 330 916.77	0.10	-
н4	640 925.00	1 330 909.93	0.10	-
н5	640 936.03	1 330 873.11	0.10	-
н1	640 958.40	1 330 879.99	0.10	-
Вид разрешенного использования			Для индивидуального жилищного строительства (2.1)	
Площадь земельного участка ± величина погрешности определения площади (P ± ΔP), м ²			893 ± 11	
Обозначение земельного участка :ЗУ18				
Обозначение характерных точек границ	Координаты, м		Средняя квадратическая погрешность положения характерной точки (Mt), м	Описание закрепления точки
	X	Y		

Проект межевания территории

1	2	3	4	5
н1	640 936.03	1 330 873.11	0.10	-
н2	640 925.00	1 330 909.93	0.10	-
н3	640 891.06	1 330 899.39	0.10	-
н4	640 923.37	1 330 869.21	0.10	-
н1	640 936.03	1 330 873.11	0.10	-
Вид разрешенного использования			Для индивидуального жилищного строительства (2.1)	
Площадь земельного участка ± величина погрешности определения площади ($P \pm \Delta P$), м ²			937 ± 11	
Обозначение земельного участка :ЗУ19				
Обозначение характерных точек границ	Координаты, м		Средняя квадратическая погрешность положения характерной точки (Mt), м	Описание закрепления точки
	X	Y		
1	2	3	4	5
н1	640 975.91	1 330 944.62	0.10	-
н2	640 976.34	1 330 972.00	0.10	-
н3	640 939.52	1 330 972.56	0.10	-
н4	640 950.65	1 330 936.77	0.10	-
н1	640 975.91	1 330 944.62	0.10	-
Вид разрешенного использования			Для индивидуального жилищного строительства (2.1)	
Площадь земельного участка ± величина погрешности определения площади ($P \pm \Delta P$), м ²			1000 ± 11	
Обозначение земельного участка :ЗУ20				
Обозначение характерных точек границ	Координаты, м		Средняя квадратическая погрешность положения характерной точки (Mt), м	Описание закрепления точки
	X	Y		
1	2	3	4	5
н1	640 950.65	1 330 936.77	0.10	-
н2	640 939.52	1 330 972.56	0.10	-
н3	640 914.16	1 330 972.95	0.10	-
н4	640 927.64	1 330 929.61	0.10	-
н1	640 950.65	1 330 936.77	0.10	-
Вид разрешенного использования			Для индивидуального жилищного строительства (2.1)	
Площадь земельного участка ± величина погрешности определения площади ($P \pm \Delta P$), м ²			999 ± 11	
Обозначение земельного участка :ЗУ21				
Обозначение характерных точек границ	Координаты, м		Средняя квадратическая погрешность положения характерной точки (Mt), м	Описание закрепления точки
	X	Y		
1	2	3	4	5
н1	640 927.64	1 330 929.61	0.10	-
н2	640 914.16	1 330 972.95	0.10	-
н3	640 909.94	1 330 973.02	0.10	-
н4	640 890.90	1 330 932.94	0.10	-

Проект межевания территории

н5	640 909.66	1 330 924.02	0.10	-
н1	640 927.64	1 330 929.61	0.10	-
Вид разрешенного использования			Для индивидуального жилищного строительства (2.1)	
Площадь земельного участка ± величина погрешности определения площади ($P \pm \Delta P$), м ²			992 ± 11	
Обозначение земельного участка :ЗУ22				
Обозначение характерных точек границ	Координаты, м		Средняя квадратическая погрешность положения характерной точки (Mt), м	Описание закрепления точки
	X	Y		
1	2	3	4	5
н1	640 964.41	1 331 012.19	0.10	-
н2	640 957.44	1 331 041.45	0.10	-
н3	640 934.67	1 331 047.55	0.10	-
н4	640 925.37	1 331 012.79	0.10	-
н1	640 964.41	1 331 012.19	0.10	-
Вид разрешенного использования			Для индивидуального жилищного строительства (2.1)	
Площадь земельного участка ± величина погрешности определения площади ($P \pm \Delta P$), м ²			993 ± 11	
Обозначение земельного участка :ЗУ23				
Обозначение характерных точек границ	Координаты, м		Средняя квадратическая погрешность положения характерной точки (Mt), м	Описание закрепления точки
	X	Y		
1	2	3	4	5
н1	640 907.84	1 331 013.06	0.10	-
н2	640 915.58	1 331 041.98	0.10	-
н3	640 889.20	1 331 049.15	0.10	-
н4	640 879.52	1 331 013.49	0.10	-
н1	640 907.84	1 331 013.06	0.10	-
Вид разрешенного использования			Для индивидуального жилищного строительства (2.1)	
Площадь земельного участка ± величина погрешности определения площади ($P \pm \Delta P$), м ²			916 ± 10	
Обозначение земельного участка :ЗУ24				
Обозначение характерных точек границ	Координаты, м		Средняя квадратическая погрешность положения характерной точки (Mt), м	Описание закрепления точки
	X	Y		
1	2	3	4	5
н1	640 915.58	1 331 041.98	0.10	-
н2	640 924.26	1 331 074.44	0.10	-
н3	640 898.01	1 331 081.58	0.10	-
н4	640 889.20	1 331 049.15	0.10	-
н1	640 915.58	1 331 041.98	0.10	-
Вид разрешенного использования			Для индивидуального жилищного строительства (2.1)	

Проект межевания территории

Площадь земельного участка ± величина погрешности определения площади ($P \pm \Delta P$), м ²			916 ± 10	
Обозначение земельного участка :ЗУ25				
Обозначение характерных точек границ	Координаты, м		Средняя квадратическая погрешность положения характерной точки (Mt), м	Описание закрепления точки
	X	Y		
1	2	3	4	5
н1	640 924.26	1 331 074.44	0.10	-
н2	640 932.99	1 331 107.06	0.10	-
н3	640 906.86	1 331 114.16	0.10	-
н4	640 898.01	1 331 081.58	0.10	-
н1	640 924.26	1 331 074.44	0.10	-
Вид разрешенного использования			Для индивидуального жилищного строительства (2.1)	
Площадь земельного участка ± величина погрешности определения площади ($P \pm \Delta P$), м ²			916 ± 10	
Обозначение земельного участка :ЗУ26				
Обозначение характерных точек границ	Координаты, м		Средняя квадратическая погрешность положения характерной точки (Mt), м	Описание закрепления точки
	X	Y		
1	2	3	4	5
н1	640 932.99	1 331 107.06	0.10	-
н2	640 940.61	1 331 135.41	0.10	-
н3	640 917.41	1 331 153.03	0.10	-
н4	640 906.86	1 331 114.16	0.10	-
н1	640 932.99	1 331 107.06	0.10	-
Вид разрешенного использования			Для индивидуального жилищного строительства (2.1)	
Площадь земельного участка ± величина погрешности определения площади ($P \pm \Delta P$), м ²			941 ± 11	
Обозначение земельного участка :ЗУ27				
Обозначение характерных точек границ	Координаты, м		Средняя квадратическая погрешность положения характерной точки (Mt), м	Описание закрепления точки
	X	Y		
1	2	3	4	5
н1	640 852.94	1 330 934.93	0.10	-
н2	640 873.79	1 330 973.57	0.10	-
н3	640 868.70	1 330 973.64	0.10	-
н4	640 850.70	1 330 973.90	0.10	-
н5	640 810.67	1 330 974.48	0.10	-
н1	640 852.94	1 330 934.93	0.10	-
Вид разрешенного использования			Магазины (4.4)	
Площадь земельного участка ± величина погрешности определения площади ($P \pm \Delta P$), м ²			1229 ± 12	
Обозначение земельного участка :ЗУ28				

Обозначение характерных точек границ	Координаты, м		Средняя квадратическая погрешность положения характерной точки (Mt), м	Описание закрепления точки
	X	Y		
1	2	3	4	5
н1	640 838.96	1 331 016.93	0.10	-
н2	640 844.22	1 331 036.28	0.10	-
н3	640 808.51	1 331 045.97	0.10	-
н4	640 804.18	1 331 029.82	0.10	-
н5	640 803.16	1 331 020.41	0.10	-
н6	640 807.52	1 331 017.45	0.10	-
н1	640 838.96	1 331 016.93	0.10	-
Вид разрешенного использования			Для индивидуального жилищного строительства (2.1)	
Площадь земельного участка ± величина погрешности определения площади (P ± ΔP), м ²			895 ± 11	
Обозначение земельного участка :ЗУ29				
Обозначение характерных точек границ	Координаты, м		Средняя квадратическая погрешность положения характерной точки (Mt), м	Описание закрепления точки
	X	Y		
1	2	3	4	5
н1	640 844.22	1 331 036.28	0.10	-
н2	640 851.28	1 331 062.34	0.10	-
н3	640 815.57	1 331 072.03	0.10	-
н4	640 808.51	1 331 045.97	0.10	-
н1	640 844.22	1 331 036.28	0.10	-
Вид разрешенного использования			Для индивидуального жилищного строительства (2.1)	
Площадь земельного участка ± величина погрешности определения площади (P ± ΔP), м ²			999 ± 11	
Обозначение земельного участка :ЗУ30				
Обозначение характерных точек границ	Координаты, м		Средняя квадратическая погрешность положения характерной точки (Mt), м	Описание закрепления точки
	X	Y		
1	2	3	4	5
н1	640 851.28	1 331 062.34	0.10	-
н2	640 858.35	1 331 088.40	0.10	-
н3	640 822.64	1 331 098.09	0.10	-
н4	640 815.57	1 331 072.03	0.10	-
н1	640 851.28	1 331 062.34	0.10	-
Вид разрешенного использования			Для индивидуального жилищного строительства (2.1)	
Площадь земельного участка ± величина погрешности определения площади (P ± ΔP), м ²			999 ± 11	
Обозначение земельного участка :ЗУ31				
Обозначение характерных точек границ	Координаты, м		Средняя квадратическая погрешность положения характерной точки (Mt), м	Описание закрепления точки
	X	Y		

Проект межевания территории

1	2	3	4	5
н1	640 858.35	1 331 088.40	0.10	-
н2	640 865.41	1 331 114.46	0.10	-
н3	640 829.70	1 331 124.15	0.10	-
н4	640 822.64	1 331 098.09	0.10	-
н1	640 858.35	1 331 088.40	0.10	-
Вид разрешенного использования			Для индивидуального жилищного строительства (2.1)	
Площадь земельного участка ± величина погрешности определения площади ($P \pm \Delta P$), м ²			999 ± 11	
Обозначение земельного участка :ЗУ32				
Обозначение характерных точек границ	Координаты, м		Средняя квадратическая погрешность положения характерной точки (Mt), м	Описание закрепления точки
	X	Y		
1	2	3	4	5
н1	640 865.41	1 331 114.46	0.10	-
н2	640 872.47	1 331 140.53	0.10	-
н3	640 836.76	1 331 150.21	0.10	-
н4	640 829.70	1 331 124.15	0.10	-
н1	640 865.41	1 331 114.46	0.10	-
Вид разрешенного использования			Для индивидуального жилищного строительства (2.1)	
Площадь земельного участка ± величина погрешности определения площади ($P \pm \Delta P$), м ²			999 ± 11	
Обозначение земельного участка :ЗУ33				
Обозначение характерных точек границ	Координаты, м		Средняя квадратическая погрешность положения характерной точки (Mt), м	Описание закрепления точки
	X	Y		
1	2	3	4	5
н1	640 872.47	1 331 140.53	0.10	-
н2	640 879.01	1 331 164.66	0.10	-
н3	640 848.30	1 331 172.98	0.10	-
н4	640 836.76	1 331 150.21	0.10	-
н1	640 872.47	1 331 140.53	0.10	-
Вид разрешенного использования			Для индивидуального жилищного строительства (2.1)	
Площадь земельного участка ± величина погрешности определения площади ($P \pm \Delta P$), м ²			860 ± 10	
Обозначение земельного участка :ЗУ34				
Обозначение характерных точек границ	Координаты, м		Средняя квадратическая погрешность положения характерной точки (Mt), м	Описание закрепления точки
	X	Y		
1	2	3	4	5
н1	640 880.31	1 331 169.48	0.10	-
н2	640 887.31	1 331 195.32	0.10	-
н3	640 856.62	1 331 203.65	0.10	-
н4	640 849.61	1 331 177.81	0.10	-

н1	640 880.31	1 331 169.48	0.10	-
Вид разрешенного использования			Для индивидуального жилищного строительства (2.1)	
Площадь земельного участка ± величина погрешности определения площади ($P \pm \Delta P$), м ²			852 ± 11	
Обозначение земельного участка :ЗУ35				
Обозначение характерных точек границ	Координаты, м		Средняя квадратическая погрешность положения характерной точки (Mt), м	Описание закрепления точки
	X	Y		
1	2	3	4	5
н1	640 887.31	1 331 195.32	0.10	-
н2	640 896.82	1 331 230.44	0.10	-
н3	640 890.49	1 331 232.17	0.10	-
н4	640 859.88	1 331 215.66	0.10	-
н5	640 856.62	1 331 203.65	0.10	-
н1	640 887.31	1 331 195.32	0.10	-
Вид разрешенного использования			Для индивидуального жилищного строительства (2.1)	
Площадь земельного участка ± величина погрешности определения площади ($P \pm \Delta P$), м ²			855 ± 10	
Обозначение земельного участка :ЗУ36				
Обозначение характерных точек границ	Координаты, м		Средняя квадратическая погрешность положения характерной точки (Mt), м	Описание закрепления точки
	X	Y		
1	2	3	4	5
н1	640 766.32	1 330 851.54	0.10	-
н2	640 775.74	1 330 884.06	0.10	-
н3	640 757.09	1 330 877.68	0.10	-
н4	640 737.50	1 330 877.70	0.10	-
н5	640 737.66	1 330 844.86	0.10	-
н6	640 752.71	1 330 848.64	0.10	-
н1	640 766.32	1 330 851.54	0.10	-
Вид разрешенного использования			Для индивидуального жилищного строительства (2.1)	
Площадь земельного участка ± величина погрешности определения площади ($P \pm \Delta P$), м ²			996 ± 11	
Обозначение земельного участка :ЗУ37				
Обозначение характерных точек границ	Координаты, м		Средняя квадратическая погрешность положения характерной точки (Mt), м	Описание закрепления точки
	X	Y		
1	2	3	4	5
н1	640 737.66	1 330 844.86	0.10	-
н2	640 737.50	1 330 877.70	0.10	-
н3	640 710.28	1 330 877.83	0.10	-
н4	640 709.91	1 330 837.90	0.10	-
н1	640 737.66	1 330 844.86	0.10	-
Вид разрешенного использования			Для индивидуального	

				жилищного строительства (2.1)
Площадь земельного участка ± величина погрешности определения площади ($P \pm \Delta P$), м ²				1000 ± 11
Обозначение земельного участка :ЗУ38				
Обозначение характерных точек границ	Координаты, м		Средняя квадратическая погрешность положения характерной точки (Mt), м	Описание закрепления точки
	X	Y		
1	2	3	4	5
н1	640 709.91	1 330 837.90	0.10	-
н2	640 710.28	1 330 877.83	0.10	-
н3	640 685.70	1 330 877.95	0.10	-
н4	640 685.41	1 330 836.55	0.10	-
н1	640 709.91	1 330 837.90	0.10	-
Вид разрешенного использования			Для индивидуального жилищного строительства (2.1)	
Площадь земельного участка ± величина погрешности определения площади ($P \pm \Delta P$), м ²			998 ± 11	
Обозначение земельного участка :ЗУ39				
Обозначение характерных точек границ	Координаты, м		Средняя квадратическая погрешность положения характерной точки (Mt), м	Описание закрепления точки
	X	Y		
1	2	3	4	5
н1	640 685.41	1 330 836.55	0.10	-
н2	640 685.70	1 330 877.95	0.10	-
н3	640 670.13	1 330 878.03	0.10	-
н4	640 662.36	1 330 869.31	0.10	-
н5	640 659.09	1 330 835.10	0.10	-
н1	640 685.41	1 330 836.55	0.10	-
Вид разрешенного использования			Для индивидуального жилищного строительства (2.1)	
Площадь земельного участка ± величина погрешности определения площади ($P \pm \Delta P$), м ²			998 ± 11	
Обозначение земельного участка :ЗУ40				
Обозначение характерных точек границ	Координаты, м		Средняя квадратическая погрешность положения характерной точки (Mt), м	Описание закрепления точки
	X	Y		
1	2	3	4	5
н1	640 659.09	1 330 835.10	0.10	-
н2	640 662.36	1 330 869.31	0.10	-
н3	640 642.00	1 330 872.58	0.10	-
н4	640 628.79	1 330 826.03	0.10	-
н1	640 659.09	1 330 835.10	0.10	-
Вид разрешенного использования			Для индивидуального жилищного строительства (2.1)	
Площадь земельного участка ± величина погрешности определения площади ($P \pm \Delta P$), м ²			999 ± 11	

Обозначение земельного участка :ЗУ41				
Обозначение характерных точек границ	Координаты, м		Средняя квадратическая погрешность положения характерной точки (Mt), м	Описание закрепления точки
	X	Y		
1	2	3	4	5
н1	640 774.04	1 330 918.93	0.10	-
н2	640 774.22	1 330 929.99	0.10	-
н3	640 722.09	1 330 930.72	0.10	-
н4	640 721.88	1 330 900.71	0.10	-
н5	640 735.59	1 330 905.77	0.10	-
н6	640 757.62	1 330 916.57	0.10	-
н1	640 774.04	1 330 918.93	0.10	-
Вид разрешенного использования			Для индивидуального жилищного строительства (2.1)	
Площадь земельного участка ± величина погрешности определения площади ($P \pm \Delta P$), м ²			999 ± 11	
Обозначение земельного участка :ЗУ42				
Обозначение характерных точек границ	Координаты, м		Средняя квадратическая погрешность положения характерной точки (Mt), м	Описание закрепления точки
	X	Y		
1	2	3	4	5
н1	640 721.88	1 330 900.71	0.10	-
н2	640 722.09	1 330 930.72	0.10	-
н3	640 692.06	1 330 931.14	0.10	-
н4	640 691.92	1 330 896.95	0.10	-
н5	640 710.98	1 330 896.87	0.10	-
н1	640 721.88	1 330 900.71	0.10	-
Вид разрешенного использования			Для индивидуального жилищного строительства (2.1)	
Площадь земельного участка ± величина погрешности определения площади ($P \pm \Delta P$), м ²			1000 ± 11	
Обозначение земельного участка :ЗУ43				
Обозначение характерных точек границ	Координаты, м		Средняя квадратическая погрешность положения характерной точки (Mt), м	Описание закрепления точки
	X	Y		
1	2	3	4	5
н1	640 691.92	1 330 896.95	0.10	-
н2	640 692.06	1 330 931.14	0.10	-
н3	640 663.05	1 330 931.55	0.10	-
н4	640 662.91	1 330 897.07	0.10	-
н1	640 691.92	1 330 896.95	0.10	-
Вид разрешенного использования			Для индивидуального жилищного строительства (2.1)	
Площадь земельного участка ± величина погрешности определения площади ($P \pm \Delta P$), м ²			996 ± 11	
Обозначение земельного участка :ЗУ44				

Обозначение характерных точек границ	Координаты, м		Средняя квадратическая погрешность положения характерной точки (Mt), м	Описание закрепления точки
	X	Y		
1	2	3	4	5
н1	640 662.91	1 330 897.07	0.10	-
н2	640 663.05	1 330 931.55	0.10	-
н3	640 628.54	1 330 932.03	0.10	-
н4	640 639.72	1 330 897.24	0.10	-
н1	640 662.91	1 330 897.07	0.10	-
Вид разрешенного использования			Для индивидуального жилищного строительства (2.1)	
Площадь земельного участка ± величина погрешности определения площади (P ± ΔP), м ²			997 ± 11	
Обозначение земельного участка :ЗУ45				
Обозначение характерных точек границ	Координаты, м		Средняя квадратическая погрешность положения характерной точки (Mt), м	Описание закрепления точки
	X	Y		
1	2	3	4	5
н1	640 784.79	1 331 019.57	0.10	-
н2	640 790.14	1 331 039.35	0.10	-
н3	640 754.43	1 331 049.04	0.10	-
н4	640 746.46	1 331 019.63	0.10	-
н5	640 767.47	1 331 019.57	0.10	-
н1	640 784.79	1 331 019.57	0.10	-
Вид разрешенного использования			Для индивидуального жилищного строительства (2.1)	
Площадь земельного участка ± величина погрешности определения площади (P ± ΔP), м ²			943 ± 11	
Обозначение земельного участка :ЗУ46				
Обозначение характерных точек границ	Координаты, м		Средняя квадратическая погрешность положения характерной точки (Mt), м	Описание закрепления точки
	X	Y		
1	2	3	4	5
н1	640 790.14	1 331 039.35	0.10	-
н2	640 797.20	1 331 065.41	0.10	-
н3	640 761.49	1 331 075.10	0.10	-
н4	640 754.43	1 331 049.04	0.10	-
н1	640 790.14	1 331 039.35	0.10	-
Вид разрешенного использования			Для индивидуального жилищного строительства (2.1)	
Площадь земельного участка ± величина погрешности определения площади (P ± ΔP), м ²			999 ± 11	
Обозначение земельного участка :ЗУ47				
Обозначение характерных точек границ	Координаты, м		Средняя квадратическая погрешность положения характерной точки (Mt), м	Описание закрепления точки
	X	Y		
1	2	3	4	5

Проект межевания территории

н1	640 797.20	1 331 065.41	0.10	-
н2	640 804.27	1 331 091.47	0.10	-
н3	640 768.56	1 331 101.16	0.10	-
н4	640 761.49	1 331 075.10	0.10	-
н1	640 797.20	1 331 065.41	0.10	-
Вид разрешенного использования			Для индивидуального жилищного строительства (2.1)	
Площадь земельного участка ± величина погрешности определения площади (P ± ΔP), м ²			999 ± 11	
Обозначение земельного участка :ЗУ48				
Обозначение характерных точек границ	Координаты, м		Средняя квадратическая погрешность положения характерной точки (Mt), м	Описание закрепления точки
	X	Y		
1	2	3	4	5
н1	640 804.27	1 331 091.47	0.10	-
н2	640 811.33	1 331 117.53	0.10	-
н3	640 775.62	1 331 127.22	0.10	-
н4	640 768.56	1 331 101.16	0.10	-
н1	640 804.27	1 331 091.47	0.10	-
Вид разрешенного использования			Для индивидуального жилищного строительства (2.1)	
Площадь земельного участка ± величина погрешности определения площади (P ± ΔP), м ²			999 ± 11	
Обозначение земельного участка :ЗУ49				
Обозначение характерных точек границ	Координаты, м		Средняя квадратическая погрешность положения характерной точки (Mt), м	Описание закрепления точки
	X	Y		
1	2	3	4	5
н1	640 811.33	1 331 117.53	0.10	-
н2	640 818.39	1 331 143.59	0.10	-
н3	640 782.68	1 331 153.28	0.10	-
н4	640 775.62	1 331 127.22	0.10	-
н1	640 811.33	1 331 117.53	0.10	-
Вид разрешенного использования			Для индивидуального жилищного строительства (2.1)	
Площадь земельного участка ± величина погрешности определения площади (P ± ΔP), м ²			999 ± 11	
Обозначение земельного участка :ЗУ50				
Обозначение характерных точек границ	Координаты, м		Средняя квадратическая погрешность положения характерной точки (Mt), м	Описание закрепления точки
	X	Y		
1	2	3	4	5
н1	640 818.39	1 331 143.59	0.10	-
н2	640 825.45	1 331 169.65	0.10	-
н3	640 789.74	1 331 179.34	0.10	-
н4	640 782.68	1 331 153.28	0.10	-
н1	640 818.39	1 331 143.59	0.10	-

Вид разрешенного использования			Для индивидуального жилищного строительства (2.1)	
Площадь земельного участка \pm величина погрешности определения площади ($P \pm \Delta P$), м ²			999 \pm 11	
Обозначение земельного участка :ЗУ51				
Обозначение характерных точек границ	Координаты, м		Средняя квадратическая погрешность положения характерной точки (Mt), м	Описание закрепления точки
	X	Y		
1	2	3	4	5
н1	640 825.45	1 331 169.65	0.10	-
н2	640 832.08	1 331 194.29	0.10	-
н3	640 799.07	1 331 207.07	0.10	-
н4	640 796.73	1 331 202.16	0.10	-
н5	640 789.74	1 331 179.34	0.10	-
н1	640 825.45	1 331 169.65	0.10	-
Вид разрешенного использования			Для индивидуального жилищного строительства (2.1)	
Площадь земельного участка \pm величина погрешности определения площади ($P \pm \Delta P$), м ²			999 \pm 11	
Обозначение земельного участка :ЗУ52				
Обозначение характерных точек границ	Координаты, м		Средняя квадратическая погрешность положения характерной точки (Mt), м	Описание закрепления точки
	X	Y		
1	2	3	4	5
н1	640 832.08	1 331 194.29	0.10	-
н2	640 839.24	1 331 219.65	0.10	-
н3	640 813.61	1 331 237.61	0.10	-
н4	640 805.23	1 331 220.00	0.10	-
н5	640 799.07	1 331 207.07	0.10	-
н1	640 832.08	1 331 194.29	0.10	-
Вид разрешенного использования			Для индивидуального жилищного строительства (2.1)	
Площадь земельного участка \pm величина погрешности определения площади ($P \pm \Delta P$), м ²			986 \pm 11	
Обозначение земельного участка :ЗУ53				
Обозначение характерных точек границ	Координаты, м		Средняя квадратическая погрешность положения характерной точки (Mt), м	Описание закрепления точки
	X	Y		
1	2	3	4	5
н1	640 746.46	1 331 019.63	0.10	-
н2	640 754.43	1 331 049.04	0.10	-
н3	640 720.26	1 331 058.31	0.10	-
н4	640 718.50	1 331 048.55	0.10	-
н5	640 722.30	1 331 034.34	0.10	-
н6	640 729.88	1 331 025.91	0.10	-
н7	640 737.26	1 331 021.50	0.10	-
н1	640 746.46	1 331 019.63	0.10	-

Проект межевания территории

Вид разрешенного использования			Для индивидуального жилищного строительства (2.1)	
Площадь земельного участка ± величина погрешности определения площади ($P \pm \Delta P$), м ²			904 ± 10	
Обозначение земельного участка :ЗУ54				
Обозначение характерных точек границ	Координаты, м		Средняя квадратическая погрешность положения характерной точки (Mt), м	Описание закрепления точки
	X	Y		
1	2	3	4	5
н1	640 754.43	1 331 049.04	0.10	-
н2	640 761.49	1 331 075.10	0.10	-
н3	640 725.82	1 331 084.77	0.10	-
н4	640 723.39	1 331 075.76	0.10	-
н5	640 720.26	1 331 058.31	0.10	-
н1	640 754.43	1 331 049.04	0.10	-
Вид разрешенного использования			Для индивидуального жилищного строительства (2.1)	
Площадь земельного участка ± величина погрешности определения площади ($P \pm \Delta P$), м ²			984 ± 11	
Обозначение земельного участка :ЗУ55				
Обозначение характерных точек границ	Координаты, м		Средняя квадратическая погрешность положения характерной точки (Mt), м	Описание закрепления точки
	X	Y		
1	2	3	4	5
н1	640 761.49	1 331 075.10	0.10	-
н2	640 768.56	1 331 101.16	0.10	-
н3	640 732.85	1 331 110.84	0.10	-
н4	640 725.82	1 331 084.77	0.10	-
н1	640 761.49	1 331 075.10	0.10	-
Вид разрешенного использования			Для индивидуального жилищного строительства (2.1)	
Площадь земельного участка ± величина погрешности определения площади ($P \pm \Delta P$), м ²			998 ± 11	
Обозначение земельного участка :ЗУ56				
Обозначение характерных точек границ	Координаты, м		Средняя квадратическая погрешность положения характерной точки (Mt), м	Описание закрепления точки
	X	Y		
1	2	3	4	5
н1	640 768.56	1 331 101.16	0.10	-
н2	640 775.62	1 331 127.22	0.10	-
н3	640 739.91	1 331 136.90	0.10	-
н4	640 732.85	1 331 110.84	0.10	-
н1	640 768.56	1 331 101.16	0.10	-
Вид разрешенного использования			Для индивидуального жилищного строительства (2.1)	
Площадь земельного участка ± величина погрешности определения			999 ± 11	

площади ($P \pm \Delta P$), м ²				
Обозначение земельного участка :ЗУ57				
Обозначение характерных точек границ	Координаты, м		Средняя квадратическая погрешность положения характерной точки (Mt), м	Описание закрепления точки
	X	Y		
1	2	3	4	5
н1	640 775.62	1 331 127.22	0.10	-
н2	640 782.68	1 331 153.28	0.10	-
н3	640 746.97	1 331 162.97	0.10	-
н4	640 739.91	1 331 136.90	0.10	-
н1	640 775.62	1 331 127.22	0.10	-
Вид разрешенного использования			Для индивидуального жилищного строительства (2.1)	
Площадь земельного участка \pm величина погрешности определения площади ($P \pm \Delta P$), м ²			999 \pm 11	
Обозначение земельного участка :ЗУ58				
Обозначение характерных точек границ	Координаты, м		Средняя квадратическая погрешность положения характерной точки (Mt), м	Описание закрепления точки
	X	Y		
1	2	3	4	5
н1	640 782.68	1 331 153.28	0.10	-
н2	640 789.74	1 331 179.34	0.10	-
н3	640 754.03	1 331 189.03	0.10	-
н4	640 746.97	1 331 162.97	0.10	-
н1	640 782.68	1 331 153.28	0.10	-
Вид разрешенного использования			Для индивидуального жилищного строительства (2.1)	
Площадь земельного участка \pm величина погрешности определения площади ($P \pm \Delta P$), м ²			999 \pm 11	
Обозначение земельного участка :ЗУ59				
Обозначение характерных точек границ	Координаты, м		Средняя квадратическая погрешность положения характерной точки (Mt), м	Описание закрепления точки
	X	Y		
1	2	3	4	5
н1	640 789.74	1 331 179.34	0.10	-
н2	640 796.73	1 331 202.16	0.10	-
н3	640 760.64	1 331 213.44	0.10	-
н4	640 754.03	1 331 189.03	0.10	-
н1	640 789.74	1 331 179.34	0.10	-
Вид разрешенного использования			Для индивидуального жилищного строительства (2.1)	
Площадь земельного участка \pm величина погрешности определения площади ($P \pm \Delta P$), м ²			919 \pm 10	
Обозначение земельного участка :ЗУ60				

Обозначение характерных точек границ	Координаты, м		Средняя квадратическая погрешность положения характерной точки (Mt), м	Описание закрепления точки
	X	Y		
1	2	3	4	5
н1	640 799.07	1 331 207.07	0.10	-
н2	640 805.23	1 331 220.00	0.10	-
н3	640 767.57	1 331 238.88	0.10	-
н4	640 760.64	1 331 213.44	0.10	-
н5	640 796.73	1 331 202.16	0.10	-
н1	640 799.07	1 331 207.07	0.10	-
Вид разрешенного использования			Для индивидуального жилищного строительства (2.1)	
Площадь земельного участка ± величина погрешности определения площади (P ± ΔP), м ²			914 ± 10	
Обозначение земельного участка :ЗУ61				
Обозначение характерных точек границ	Координаты, м		Средняя квадратическая погрешность положения характерной точки (Mt), м	Описание закрепления точки
	X	Y		
1	2	3	4	5
н1	640 805.23	1 331 220.00	0.10	-
н2	640 813.61	1 331 237.61	0.10	-
н3	640 779.06	1 331 260.87	0.10	-
н4	640 767.57	1 331 238.88	0.10	-
н1	640 805.23	1 331 220.00	0.10	-
Вид разрешенного использования			Для индивидуального жилищного строительства (2.1)	
Площадь земельного участка ± величина погрешности определения площади (P ± ΔP), м ²			924 ± 10	
Обозначение земельного участка :ЗУ62				
Обозначение характерных точек границ	Координаты, м		Средняя квадратическая погрешность положения характерной точки (Mt), м	Описание закрепления точки
	X	Y		
1	2	3	4	5
н1	640 865.76	1 331 236.95	0.10	-
н2	640 854.46	1 331 257.96	0.10	-
н3	640 849.28	1 331 267.59	0.10	-
н4	640 833.04	1 331 258.86	0.10	-
н5	640 823.36	1 331 244.74	0.10	-
нб	640 851.01	1 331 228.00	0.10	-
н1	640 865.76	1 331 236.95	0.10	-
Вид разрешенного использования			Для индивидуального жилищного строительства (2.1)	
Площадь земельного участка ± величина погрешности определения площади (P ± ΔP), м ²			905 ± 10	
Обозначение земельного участка :ЗУ63				

Обозначение характерных точек границ	Координаты, м		Средняя квадратическая погрешность положения характерной точки (Mt), м	Описание закрепления точки
	X	Y		
1	2	3	4	5
н1	640 896.66	1 331 252.34	0.10	-
н2	640 889.16	1 331 276.55	0.10	-
н3	640 854.46	1 331 257.96	0.10	-
н4	640 865.76	1 331 236.95	0.10	-
н1	640 896.66	1 331 252.34	0.10	-
Вид разрешенного использования			Для индивидуального жилищного строительства (2.1)	
Площадь земельного участка ± величина погрешности определения площади (P ± ΔP), м ²			901 ± 10	
Обозначение земельного участка :ЗУ64				
Обозначение характерных точек границ	Координаты, м		Средняя квадратическая погрешность положения характерной точки (Mt), м	Описание закрепления точки
	X	Y		
1	2	3	4	5
н1	640 889.16	1 331 276.55	0.10	-
н2	640 879.34	1 331 297.01	0.10	-
н3	640 843.75	1 331 277.87	0.10	-
н4	640 849.28	1 331 267.59	0.10	-
н5	640 854.46	1 331 257.96	0.10	-
н1	640 889.16	1 331 276.55	0.10	-
Вид разрешенного использования			Для индивидуального жилищного строительства (2.1)	
Площадь земельного участка ± величина погрешности определения площади (P ± ΔP), м ²			903 ± 10	
Обозначение земельного участка :ЗУ65				
Обозначение характерных точек границ	Координаты, м		Средняя квадратическая погрешность положения характерной точки (Mt), м	Описание закрепления точки
	X	Y		
1	2	3	4	5
н1	640 879.34	1 331 297.01	0.10	-
н2	640 869.51	1 331 306.58	0.10	-
н3	640 859.50	1 331 310.05	0.10	-
н4	640 845.47	1 331 309.07	0.10	-
н5	640 830.33	1 331 302.83	0.10	-
н6	640 843.75	1 331 277.87	0.10	-
н1	640 879.34	1 331 297.01	0.10	-
Вид разрешенного использования			Для индивидуального жилищного строительства (2.1)	
Площадь земельного участка ± величина погрешности определения площади (P ± ΔP), м ²			902 ± 10	
Обозначение земельного участка :ЗУ66				

Обозначение характерных точек границ	Координаты, м		Средняя квадратическая погрешность положения характерной точки (Mt), м	Описание закрепления точки
	X	Y		
1	2	3	4	5
н1	640 849.28	1 331 267.59	0.10	-
н2	640 843.75	1 331 277.87	0.10	-
н3	640 830.33	1 331 302.83	0.10	-
н4	640 807.12	1 331 287.04	0.10	-
н5	640 833.04	1 331 258.86	0.10	-
н1	640 849.28	1 331 267.59	0.10	-
Вид разрешенного использования			Для индивидуального жилищного строительства (2.1)	
Площадь земельного участка ± величина погрешности определения площади (P ± ΔP), м ²			900 ± 10	
Обозначение земельного участка :ЗУ67				
Обозначение характерных точек границ	Координаты, м		Средняя квадратическая погрешность положения характерной точки (Mt), м	Описание закрепления точки
	X	Y		
1	2	3	4	5
н1	640 823.36	1 331 244.74	0.10	-
н2	640 833.04	1 331 258.86	0.10	-
н3	640 807.12	1 331 287.04	0.10	-
н4	640 786.74	1 331 267.00	0.10	-
н1	640 823.36	1 331 244.74	0.10	-
Вид разрешенного использования			Для индивидуального жилищного строительства (2.1)	
Площадь земельного участка ± величина погрешности определения площади (P ± ΔP), м ²			913 ± 10	
Обозначение земельного участка :ЗУ68				
Обозначение характерных точек границ	Координаты, м		Средняя квадратическая погрешность положения характерной точки (Mt), м	Описание закрепления точки
	X	Y		
1	2	3	4	5
н1	640 723.02	1 331 135.69	0.10	-
н2	640 734.96	1 331 179.79	0.10	-
н3	640 704.02	1 331 188.17	0.10	-
н4	640 712.10	1 331 142.72	0.10	-
н5	640 713.89	1 331 137.66	0.10	-
н1	640 723.02	1 331 135.69	0.10	-
Вид разрешенного использования			Для индивидуального жилищного строительства (2.1)	
Площадь земельного участка ± величина погрешности определения площади (P ± ΔP), м ²			973 ± 11	
Обозначение земельного участка :ЗУ69				
Обозначение характерных точек границ	Координаты, м		Средняя квадратическая погрешность положения характерной точки (Mt), м	Описание закрепления точки
	X	Y		

1	2	3	4	5
н1	640 734.96	1 331 179.79	0.10	-
н2	640 741.93	1 331 205.57	0.10	-
н3	640 713.19	1 331 212.91	0.10	-
н4	640 700.16	1 331 209.96	0.10	-
н5	640 704.02	1 331 188.17	0.10	-
н1	640 734.96	1 331 179.79	0.10	-
Вид разрешенного использования			Для индивидуального жилищного строительства (2.1)	
Площадь земельного участка ± величина погрешности определения площади ($P \pm \Delta P$), м ²			965 ± 11	
Обозначение земельного участка :ЗУ70				
Обозначение характерных точек границ	Координаты, м		Средняя квадратическая погрешность положения характерной точки (Mt), м	Описание закрепления точки
	X	Y		
1	2	3	4	5
н1	640 741.93	1 331 205.57	0.10	-
н2	640 750.67	1 331 237.76	0.10	-
н3	640 721.85	1 331 245.51	0.10	-
н4	640 713.19	1 331 212.91	0.10	-
н1	640 741.93	1 331 205.57	0.10	-
Вид разрешенного использования			Для индивидуального жилищного строительства (2.1)	
Площадь земельного участка ± величина погрешности определения площади ($P \pm \Delta P$), м ²			998 ± 11	
Обозначение земельного участка :ЗУ71				
Обозначение характерных точек границ	Координаты, м		Средняя квадратическая погрешность положения характерной точки (Mt), м	Описание закрепления точки
	X	Y		
1	2	3	4	5
н1	640 750.67	1 331 237.76	0.10	-
н2	640 757.86	1 331 255.65	0.10	-
н3	640 754.75	1 331 271.00	0.10	-
н4	640 730.39	1 331 277.70	0.10	-
н5	640 722.68	1 331 248.65	0.10	-
н6	640 721.85	1 331 245.51	0.10	-
н1	640 750.67	1 331 237.76	0.10	-
Вид разрешенного использования			Для индивидуального жилищного строительства (2.1)	
Площадь земельного участка ± величина погрешности определения площади ($P \pm \Delta P$), м ²			999 ± 11	
Обозначение земельного участка :ЗУ72				
Обозначение характерных точек границ	Координаты, м		Средняя квадратическая погрешность положения характерной точки (Mt), м	Описание закрепления точки
	X	Y		
1	2	3	4	5
н1	640 713.19	1 331 212.91	0.10	-

н2	640 721.85	1 331 245.51	0.10	-
н3	640 722.68	1 331 248.65	0.10	-
н4	640 691.13	1 331 257.03	0.10	-
н5	640 689.54	1 331 248.45	0.10	-
н6	640 700.16	1 331 209.96	0.10	-
н1	640 713.19	1 331 212.91	0.10	-
Вид разрешенного использования			Для индивидуального жилищного строительства (2.1)	
Площадь земельного участка ± величина погрешности определения площади (P ± ΔP), м ²			1000 ± 11	
Обозначение земельного участка :ЗУ73				
Обозначение характерных точек границ	Координаты, м		Средняя квадратическая погрешность положения характерной точки (Mt), м	Описание закрепления точки
	X	Y		
1	2	3	4	5
н1	640 722.68	1 331 248.65	0.10	-
н2	640 730.39	1 331 277.70	0.10	-
н3	640 697.44	1 331 286.25	0.10	-
н4	640 691.13	1 331 257.03	0.10	-
н1	640 722.68	1 331 248.65	0.10	-
Вид разрешенного использования			Для индивидуального жилищного строительства (2.1)	
Площадь земельного участка ± величина погрешности определения площади (P ± ΔP), м ²			999 ± 11	
Обозначение земельного участка :ЗУ74				
Обозначение характерных точек границ	Координаты, м		Средняя квадратическая погрешность положения характерной точки (Mt), м	Описание закрепления точки
	X	Y		
1	2	3	4	5
н1	640 786.67	1 331 291.14	0.10	-
н2	640 763.71	1 331 319.96	0.10	-
н3	640 742.79	1 331 301.99	0.10	-
н4	640 769.07	1 331 275.11	0.10	-
н1	640 786.67	1 331 291.14	0.10	-
Вид разрешенного использования			Для индивидуального жилищного строительства (2.1)	
Площадь земельного участка ± величина погрешности определения площади (P ± ΔP), м ²			955 ± 11	
Обозначение земельного участка :ЗУ75				
Обозначение характерных точек границ	Координаты, м		Средняя квадратическая погрешность положения характерной точки (Mt), м	Описание закрепления точки
	X	Y		
1	2	3	4	5
н1	640 805.92	1 331 307.31	0.10	-
н2	640 787.50	1 331 335.96	0.10	-
н3	640 763.71	1 331 319.96	0.10	-
н4	640 786.67	1 331 291.14	0.10	-

Проект межевания территории

н1	640 805.92	1 331 307.31	0.10	-
Вид разрешенного использования			Для индивидуального жилищного строительства (2.1)	
Площадь земельного участка ± величина погрешности определения площади (P ± ΔP), м ²			951 ± 11	
Обозначение земельного участка :ЗУ76				
Обозначение характерных точек границ	Координаты, м		Средняя квадратическая погрешность положения характерной точки (Mt), м	Описание закрепления точки
	X	Y		
1	2	3	4	5
н1	640 834.05	1 331 323.10	0.10	-
н2	640 822.80	1 331 344.56	0.10	-
н3	640 787.50	1 331 335.96	0.10	-
н4	640 805.92	1 331 307.31	0.10	-
н1	640 834.05	1 331 323.10	0.10	-
Вид разрешенного использования			Для индивидуального жилищного строительства (2.1)	
Площадь земельного участка ± величина погрешности определения площади (P ± ΔP), м ²			976 ± 11	
Обозначение земельного участка :ЗУ77				
Обозначение характерных точек границ	Координаты, м		Средняя квадратическая погрешность положения характерной точки (Mt), м	Описание закрепления точки
	X	Y		
1	2	3	4	5
н1	640 869.98	1 331 339.89	0.10	-
н2	640 859.16	1 331 361.85	0.10	-
н3	640 822.80	1 331 344.56	0.10	-
н4	640 834.05	1 331 323.10	0.10	-
н1	640 869.98	1 331 339.89	0.10	-
Вид разрешенного использования			Для индивидуального жилищного строительства (2.1)	
Площадь земельного участка ± величина погрешности определения площади (P ± ΔP), м ²			973 ± 11	
Обозначение земельного участка :ЗУ78				
Обозначение характерных точек границ	Координаты, м		Средняя квадратическая погрешность положения характерной точки (Mt), м	Описание закрепления точки
	X	Y		
1	2	3	4	5
н1	640 763.71	1 331 319.96	0.10	-
н2	640 743.57	1 331 345.25	0.10	-
н3	640 719.34	1 331 326.07	0.10	-
н4	640 742.79	1 331 301.99	0.10	-
н1	640 763.71	1 331 319.96	0.10	-
Вид разрешенного использования			Для индивидуального жилищного строительства (2.1)	
Площадь земельного участка ± величина погрешности определения			962 ± 11	

площади ($P \pm \Delta P$), м ²				
Обозначение земельного участка :ЗУ79				
Обозначение характерных точек границ	Координаты, м		Средняя квадратическая погрешность положения характерной точки (Mt), м	Описание закрепления точки
	X	Y		
1	2	3	4	5
н1	640 787.50	1 331 335.96	0.10	-
н2	640 771.73	1 331 361.57	0.10	-
н3	640 765.50	1 331 358.77	0.10	-
н4	640 743.57	1 331 345.25	0.10	-
н5	640 763.71	1 331 319.96	0.10	-
н1	640 787.50	1 331 335.96	0.10	-
Вид разрешенного использования			Для индивидуального жилищного строительства (2.1)	
Площадь земельного участка \pm величина погрешности определения площади ($P \pm \Delta P$), м ²			963 \pm 11	
Обозначение земельного участка :ЗУ80				
Обозначение характерных точек границ	Координаты, м		Средняя квадратическая погрешность положения характерной точки (Mt), м	Описание закрепления точки
	X	Y		
1	2	3	4	5
н1	640 822.80	1 331 344.56	0.10	-
н2	640 811.91	1 331 365.76	0.10	-
н3	640 783.18	1 331 363.84	0.10	-
н4	640 771.73	1 331 361.57	0.10	-
н5	640 787.50	1 331 335.96	0.10	-
н1	640 822.80	1 331 344.56	0.10	-
Вид разрешенного использования			Для индивидуального жилищного строительства (2.1)	
Площадь земельного участка \pm величина погрешности определения площади ($P \pm \Delta P$), м ²			990 \pm 11	
Обозначение земельного участка :ЗУ81				
Обозначение характерных точек границ	Координаты, м		Средняя квадратическая погрешность положения характерной точки (Mt), м	Описание закрепления точки
	X	Y		
1	2	3	4	5
н1	640 859.16	1 331 361.85	0.10	-
н2	640 861.72	1 331 367.40	0.10	-
н3	640 839.28	1 331 383.17	0.10	-
н4	640 826.28	1 331 372.03	0.10	-
н5	640 811.91	1 331 365.76	0.10	-
н6	640 822.80	1 331 344.56	0.10	-
н1	640 859.16	1 331 361.85	0.10	-
Вид разрешенного использования			Для индивидуального жилищного строительства (2.1)	
Площадь земельного участка \pm величина погрешности определения площади ($P \pm \Delta P$), м ²			988 \pm 11	

Обозначение земельного участка :ЗУ82				
Обозначение характерных точек границ	Координаты, м		Средняя квадратическая погрешность положения характерной точки (Mt), м	Описание закрепления точки
	X	Y		
1	2	3	4	5
н1	640 867.04	1 331 369.33	0.10	-
н2	640 870.01	1 331 416.79	0.10	-
н3	640 856.23	1 331 417.47	0.10	-
н4	640 839.28	1 331 383.17	0.10	-
н5	640 861.72	1 331 367.40	0.10	-
н1	640 867.04	1 331 369.33	0.10	-
Вид разрешенного использования			Для индивидуального жилищного строительства (2.1)	
Площадь земельного участка ± величина погрешности определения площади (P ± ΔP), м ²			985 ± 11	
Обозначение земельного участка :ЗУ83				
Обозначение характерных точек границ	Координаты, м		Средняя квадратическая погрешность положения характерной точки (Mt), м	Описание закрепления точки
	X	Y		
1	2	3	4	5
н1	640 832.02	1 331 410.68	0.10	-
н2	640 840.18	1 331 430.26	0.10	-
н3	640 805.16	1 331 455.89	0.10	-
н4	640 803.66	1 331 453.80	0.10	-
н5	640 809.60	1 331 432.50	0.10	-
н6	640 813.33	1 331 400.72	0.10	-
н1	640 832.02	1 331 410.68	0.10	-
Вид разрешенного использования			Для индивидуального жилищного строительства (2.1)	
Площадь земельного участка ± величина погрешности определения площади (P ± ΔP), м ²			999 ± 11	
Обозначение земельного участка :ЗУ84				
Обозначение характерных точек границ	Координаты, м		Средняя квадратическая погрешность положения характерной точки (Mt), м	Описание закрепления точки
	X	Y		
1	2	3	4	5
н1	640 840.18	1 331 430.26	0.10	-
н2	640 853.76	1 331 448.82	0.10	-
н3	640 818.74	1 331 474.45	0.10	-
н4	640 805.16	1 331 455.89	0.10	-
н1	640 840.18	1 331 430.26	0.10	-
Вид разрешенного использования			Для индивидуального жилищного строительства (2.1)	
Площадь земельного участка ± величина погрешности определения площади (P ± ΔP), м ²			998 ± 11	
Обозначение земельного участка :ЗУ85				

Обозначение характерных точек границ	Координаты, м		Средняя квадратическая погрешность положения характерной точки (Mt), м	Описание закрепления точки
	X	Y		
1	2	3	4	5
н1	640 853.76	1 331 448.82	0.10	-
н2	640 867.35	1 331 467.38	0.10	-
н3	640 832.32	1 331 493.01	0.10	-
н4	640 818.74	1 331 474.45	0.10	-
н1	640 853.76	1 331 448.82	0.10	-
Вид разрешенного использования			Для индивидуального жилищного строительства (2.1)	
Площадь земельного участка ± величина погрешности определения площади (P ± ΔP), м ²			998 ± 11	
Обозначение земельного участка :ЗУ86				
Обозначение характерных точек границ	Координаты, м		Средняя квадратическая погрешность положения характерной точки (Mt), м	Описание закрепления точки
	X	Y		
1	2	3	4	5
н1	640 679.11	1 331 287.18	0.10	-
н2	640 686.48	1 331 323.71	0.10	-
н3	640 662.18	1 331 339.33	0.10	-
н4	640 650.72	1 331 326.17	0.10	-
н5	640 663.45	1 331 306.23	0.10	-
н6	640 674.46	1 331 286.29	0.10	-
н1	640 679.11	1 331 287.18	0.10	-
Вид разрешенного использования			Для индивидуального жилищного строительства (2.1)	
Площадь земельного участка ± величина погрешности определения площади (P ± ΔP), м ²			998 ± 12	
Обозначение земельного участка :ЗУ87				
Обозначение характерных точек границ	Координаты, м		Средняя квадратическая погрешность положения характерной точки (Mt), м	Описание закрепления точки
	X	Y		
1	2	3	4	5
н1	640 686.48	1 331 323.71	0.10	-
н2	640 706.63	1 331 345.69	0.10	-
н3	640 688.13	1 331 368.89	0.10	-
н4	640 669.96	1 331 348.21	0.10	-
н5	640 662.18	1 331 339.33	0.10	-
н1	640 686.48	1 331 323.71	0.10	-
Вид разрешенного использования			Для индивидуального жилищного строительства (2.1)	
Площадь земельного участка ± величина погрешности определения площади (P ± ΔP), м ²			999 ± 11	
Обозначение земельного участка :ЗУ88				

Обозначение характерных точек границ	Координаты, м		Средняя квадратическая погрешность положения характерной точки (Mt), м	Описание закрепления точки
	X	Y		
1	2	3	4	5
н1	640 732.86	1 331 359.69	0.10	-
н2	640 715.09	1 331 386.73	0.10	-
н3	640 688.13	1 331 368.89	0.10	-
н4	640 706.63	1 331 345.69	0.10	-
н1	640 732.86	1 331 359.69	0.10	-
Вид разрешенного использования			Для индивидуального жилищного строительства (2.1)	
Площадь земельного участка ± величина погрешности определения площади (P ± ΔP), м ²			957 ± 11	
Обозначение земельного участка :ЗУ89				
Обозначение характерных точек границ	Координаты, м		Средняя квадратическая погрешность положения характерной точки (Mt), м	Описание закрепления точки
	X	Y		
1	2	3	4	5
н1	640 769.63	1 331 378.74	0.10	-
н2	640 767.80	1 331 387.61	0.10	-
н3	640 720.23	1 331 390.50	0.10	-
н4	640 715.09	1 331 386.73	0.10	-
н5	640 732.86	1 331 359.69	0.10	-
н1	640 769.63	1 331 378.74	0.10	-
Вид разрешенного использования			Для индивидуального жилищного строительства (2.1)	
Площадь земельного участка ± величина погрешности определения площади (P ± ΔP), м ²			998 ± 11	
Обозначение земельного участка :ЗУ90				
Обозначение характерных точек границ	Координаты, м		Средняя квадратическая погрешность положения характерной точки (Mt), м	Описание закрепления точки
	X	Y		
1	2	3	4	5
н1	640 662.18	1 331 339.33	0.10	-
н2	640 669.96	1 331 348.21	0.10	-
н3	640 645.82	1 331 377.78	0.10	-
н4	640 633.98	1 331 366.72	0.10	-
н5	640 632.48	1 331 358.27	0.10	-
н6	640 640.86	1 331 341.86	0.10	-
н7	640 650.72	1 331 326.17	0.10	-
н1	640 662.18	1 331 339.33	0.10	-
Вид разрешенного использования			Для индивидуального жилищного строительства (2.1)	
Площадь земельного участка ± величина погрешности определения площади (P ± ΔP), м ²			999 ± 11	
Обозначение земельного участка :ЗУ91				

Обозначение характерных точек границ	Координаты, м		Средняя квадратическая погрешность положения характерной точки (Mt), м	Описание закрепления точки
	X	Y		
1	2	3	4	5
н1	640 669.96	1 331 348.21	0.10	-
н2	640 688.13	1 331 368.89	0.10	-
н3	640 669.89	1 331 391.28	0.10	-
н4	640 665.36	1 331 396.03	0.10	-
н5	640 645.82	1 331 377.78	0.10	-
н1	640 669.96	1 331 348.21	0.10	-
Вид разрешенного использования			Для индивидуального жилищного строительства (2.1)	
Площадь земельного участка ± величина погрешности определения площади (P ± ΔP), м ²			999 ± 11	
Обозначение земельного участка :ЗУ92				
Обозначение характерных точек границ	Координаты, м		Средняя квадратическая погрешность положения характерной точки (Mt), м	Описание закрепления точки
	X	Y		
1	2	3	4	5
н1	640 715.09	1 331 386.73	0.10	-
н2	640 720.23	1 331 390.50	0.10	-
н3	640 689.61	1 331 408.37	0.10	-
н4	640 669.89	1 331 391.28	0.10	-
н5	640 688.13	1 331 368.89	0.10	-
н1	640 715.09	1 331 386.73	0.10	-
Вид разрешенного использования			Для индивидуального жилищного строительства (2.1)	
Площадь земельного участка ± величина погрешности определения площади (P ± ΔP), м ²			999 ± 11	
Обозначение земельного участка :ЗУ93				
Обозначение характерных точек границ	Координаты, м		Средняя квадратическая погрешность положения характерной точки (Mt), м	Описание закрепления точки
	X	Y		
1	2	3	4	5
н1	640 639.62	1 331 393.79	0.10	-
н2	640 614.65	1 331 423.63	0.10	-
н3	640 611.08	1 331 423.02	0.10	-
н4	640 594.62	1 331 408.67	0.10	-
н5	640 621.74	1 331 377.78	0.10	-
н1	640 639.62	1 331 393.79	0.10	-
Вид разрешенного использования			Для индивидуального жилищного строительства (2.1)	
Площадь земельного участка ± величина погрешности определения площади (P ± ΔP), м ²			999 ± 11	
Обозначение земельного участка :ЗУ94				

Обозначение характерных точек границ	Координаты, м		Средняя квадратическая погрешность положения характерной точки (Mt), м	Описание закрепления точки
	X	Y		
1	2	3	4	5
н1	640 668.66	1 331 420.60	0.10	-
н2	640 652.42	1 331 430.07	0.10	-
н3	640 614.65	1 331 423.63	0.10	-
н4	640 639.62	1 331 393.79	0.10	-
н1	640 668.66	1 331 420.60	0.10	-
Вид разрешенного использования			Для индивидуального жилищного строительства (2.1)	
Площадь земельного участка ± величина погрешности определения площади (P ± ΔP), м²			999 ± 11	
Обозначение земельного участка :ЗУ95				
Обозначение характерных точек границ	Координаты, м		Средняя квадратическая погрешность положения характерной точки (Mt), м	Описание закрепления точки
	X	Y		
1	2	3	4	5
н1	641 124.29	1 330 855.08	0.10	-
н2	641 112.06	1 330 888.60	0.10	-
н3	641 107.54	1 330 892.45	0.10	-
н4	641 103.91	1 330 919.94	0.10	-
н5	641 099.39	1 330 954.26	0.10	-
н6	641 087.20	1 331 032.63	0.10	-
н7	641 079.40	1 331 058.99	0.10	-
н8	641 071.04	1 331 087.21	0.10	-
н9	641 062.72	1 331 109.14	0.10	-
н10	641 051.91	1 331 141.54	0.10	-
н11	641 041.89	1 331 171.57	0.10	-
н12	641 034.26	1 331 192.59	0.10	-
н13	641 028.38	1 331 206.74	0.10	-
н14	641 015.42	1 331 237.96	0.10	-
н15	641 006.80	1 331 258.21	0.10	-
н16	640 995.12	1 331 278.91	0.10	-
н17	640 976.37	1 331 312.13	0.10	-
н18	640 972.91	1 331 335.50	0.10	-
н19	640 980.57	1 331 366.28	0.10	-
н20	640 985.45	1 331 385.90	0.10	-
н21	640 991.53	1 331 410.28	0.10	-
н22	641 001.65	1 331 450.92	0.10	-
н23	641 019.98	1 331 459.46	0.10	-
н24	640 990.13	1 331 533.74	0.10	-
н25	640 953.67	1 331 523.84	0.10	-
н26	640 978.15	1 331 463.30	0.10	-
н27	640 966.52	1 331 406.63	0.10	-
н28	640 968.07	1 331 406.23	0.10	-
н29	640 966.83	1 331 401.39	0.10	-
н30	640 965.52	1 331 401.73	0.10	-
н31	640 950.60	1 331 329.01	0.10	-

Проект межевания территории

н32	640 914.77	1 331 262.10	0.10	-
н33	640 871.86	1 331 349.70	0.10	-
н34	640 878.46	1 331 456.57	0.10	-
н35	640 880.90	1 331 553.36	0.10	-
н36	640 862.80	1 331 533.25	0.10	-
н37	640 825.05	1 331 489.60	0.10	-
н38	640 801.42	1 331 461.83	0.10	-
н39	640 803.66	1 331 453.80	0.10	-
н40	640 805.16	1 331 455.89	0.10	-
н41	640 818.74	1 331 474.45	0.10	-
н42	640 832.32	1 331 493.01	0.10	-
н43	640 867.35	1 331 467.38	0.10	-
н44	640 853.76	1 331 448.82	0.10	-
н45	640 840.18	1 331 430.26	0.10	-
н46	640 832.02	1 331 410.68	0.10	-
н47	640 813.33	1 331 400.72	0.10	-
н48	640 815.21	1 331 384.73	0.10	-
н49	640 767.80	1 331 387.61	0.10	-
н50	640 769.63	1 331 378.74	0.10	-
н51	640 732.86	1 331 359.69	0.10	-
н52	640 706.63	1 331 345.69	0.10	-
н53	640 686.48	1 331 323.71	0.10	-
н54	640 679.11	1 331 287.18	0.10	-
н55	640 674.46	1 331 286.29	0.10	-
н56	640 663.45	1 331 306.23	0.10	-
н57	640 650.72	1 331 326.17	0.10	-
н58	640 640.86	1 331 341.86	0.10	-
н59	640 632.48	1 331 358.27	0.10	-
н60	640 633.98	1 331 366.72	0.10	-
н61	640 645.82	1 331 377.78	0.10	-
н62	640 665.36	1 331 396.03	0.10	-
н63	640 669.89	1 331 391.28	0.10	-
н64	640 689.61	1 331 408.37	0.10	-
н65	640 668.66	1 331 420.60	0.10	-
н66	640 639.62	1 331 393.79	0.10	-
н67	640 621.74	1 331 377.78	0.10	-
н68	640 594.62	1 331 408.67	0.10	-
н69	640 586.78	1 331 416.57	0.10	-
н70	640 583.03	1 331 415.33	0.10	-
н71	640 571.04	1 331 400.47	0.10	-
н72	640 602.09	1 331 378.54	0.10	-
н73	640 588.23	1 331 358.96	0.10	-
н74	640 557.20	1 331 380.88	0.10	-
н75	640 551.12	1 331 376.80	0.10	-
н76	640 551.14	1 331 343.40	0.10	-
н77	640 561.32	1 331 336.31	0.10	-
н78	640 575.15	1 331 355.96	0.10	-
н79	640 606.19	1 331 334.03	0.10	-
н80	640 592.34	1 331 314.43	0.10	-

Проект межевания территории

н81	640 600.50	1 331 308.66	0.10	-
н82	640 614.36	1 331 328.26	0.10	-
н83	640 645.40	1 331 306.33	0.10	-
н84	640 631.54	1 331 286.73	0.10	-
н85	640 660.13	1 331 262.99	0.10	-
н86	640 681.11	1 331 210.95	0.10	-
н87	640 701.19	1 331 107.72	0.10	-
н88	640 702.47	1 331 079.11	0.10	-
н89	640 698.56	1 331 043.41	0.10	-
н90	640 701.59	1 331 018.83	0.10	-
н91	640 661.37	1 331 004.01	0.10	-
н92	640 621.53	1 331 005.62	0.10	-
н93	640 594.23	1 330 976.49	0.10	-
н94	640 616.88	1 330 968.32	0.10	-
н95	640 628.54	1 330 932.03	0.10	-
н96	640 663.05	1 330 931.55	0.10	-
н97	640 692.06	1 330 931.14	0.10	-
н98	640 722.09	1 330 930.72	0.10	-
н99	640 774.22	1 330 929.99	0.10	-
н100	640 774.04	1 330 918.93	0.10	-
н101	640 757.62	1 330 916.57	0.10	-
н102	640 735.59	1 330 905.77	0.10	-
н103	640 721.88	1 330 900.71	0.10	-
н104	640 710.98	1 330 896.87	0.10	-
н105	640 691.92	1 330 896.95	0.10	-
н106	640 662.91	1 330 897.07	0.10	-
н107	640 639.72	1 330 897.24	0.10	-
н108	640 644.65	1 330 881.92	0.10	-
н109	640 642.00	1 330 872.58	0.10	-
н110	640 662.36	1 330 869.31	0.10	-
н111	640 670.13	1 330 878.03	0.10	-
н112	640 685.70	1 330 877.95	0.10	-
н113	640 710.28	1 330 877.83	0.10	-
н114	640 737.50	1 330 877.70	0.10	-
н115	640 757.09	1 330 877.68	0.10	-
н116	640 775.74	1 330 884.06	0.10	-
н117	640 781.23	1 330 903.01	0.10	-
н118	640 801.13	1 330 884.84	0.10	-
н119	640 798.51	1 330 850.98	0.10	-
н120	640 804.98	1 330 828.32	0.10	-
н121	640 859.61	1 330 819.73	0.10	-
н122	640 866.85	1 330 804.19	0.10	-
н123	640 862.83	1 330 795.30	0.10	-
н124	640 884.41	1 330 796.65	0.10	-
н125	640 965.08	1 330 822.41	0.10	-
н126	641 043.33	1 330 851.07	0.10	-
н127	641 085.16	1 330 857.47	0.10	-
н128	641 104.72	1 330 855.92	0.10	-
н1	641 124.29	1 330 855.08	0.10	-

Проект межевания территории

н129	640 834.05	1 331 323.10	0.10	-
н130	640 869.98	1 331 339.89	0.10	-
н131	640 859.16	1 331 361.85	0.10	-
н132	640 861.72	1 331 367.40	0.10	-
н133	640 867.04	1 331 369.33	0.10	-
н134	640 870.01	1 331 416.79	0.10	-
н135	640 856.23	1 331 417.47	0.10	-
н136	640 839.28	1 331 383.17	0.10	-
н137	640 826.28	1 331 372.03	0.10	-
н138	640 811.91	1 331 365.76	0.10	-
н139	640 783.18	1 331 363.84	0.10	-
н140	640 771.73	1 331 361.57	0.10	-
н141	640 765.50	1 331 358.77	0.10	-
н142	640 743.57	1 331 345.25	0.10	-
н143	640 719.34	1 331 326.07	0.10	-
н144	640 742.79	1 331 301.99	0.10	-
н145	640 769.07	1 331 275.11	0.10	-
н146	640 786.67	1 331 291.14	0.10	-
н147	640 805.92	1 331 307.31	0.10	-
н129	640 834.05	1 331 323.10	0.10	-
н148	641 002.65	1 330 855.55	0.10	-
н149	640 995.23	1 330 879.42	0.10	-
н150	640 987.81	1 330 903.29	0.10	-
н151	640 980.39	1 330 927.17	0.10	-
н152	640 946.97	1 330 916.77	0.10	-
н153	640 925.00	1 330 909.93	0.10	-
н154	640 891.06	1 330 899.39	0.10	-
н155	640 923.37	1 330 869.21	0.10	-
н156	640 954.14	1 330 840.47	0.10	-
н157	640 969.23	1 330 845.16	0.10	-
н148	641 002.65	1 330 855.55	0.10	-
н158	640 896.66	1 331 252.34	0.10	-
н159	640 889.16	1 331 276.55	0.10	-
н160	640 879.34	1 331 297.01	0.10	-
н161	640 869.51	1 331 306.58	0.10	-
н162	640 859.50	1 331 310.05	0.10	-
н163	640 845.47	1 331 309.07	0.10	-
н164	640 830.33	1 331 302.83	0.10	-
н165	640 807.12	1 331 287.04	0.10	-
н166	640 786.74	1 331 267.00	0.10	-
н167	640 823.36	1 331 244.74	0.10	-
н168	640 851.01	1 331 228.00	0.10	-
н169	640 865.76	1 331 236.95	0.10	-
н158	640 896.66	1 331 252.34	0.10	-
н170	641 075.54	1 330 871.46	0.10	-

Проект межевания территории

н171	641 082.10	1 330 970.38	0.10	-
н172	641 039.97	1 330 971.13	0.10	-
н173	640 994.98	1 330 971.76	0.10	-
н174	640 994.60	1 330 944.75	0.10	-
н175	641 039.60	1 330 944.12	0.10	-
н176	641 046.22	1 330 943.73	0.10	-
н177	641 050.54	1 330 942.22	0.10	-
н178	641 054.28	1 330 940.38	0.10	-
н179	641 058.03	1 330 936.50	0.10	-
н180	641 060.46	1 330 931.47	0.10	-
н181	641 062.88	1 330 905.93	0.10	-
н182	641 059.89	1 330 898.69	0.10	-
н183	641 059.75	1 330 892.69	0.10	-
н184	641 014.75	1 330 893.32	0.10	-
н185	641 014.37	1 330 866.32	0.10	-
н186	641 059.37	1 330 865.69	0.10	-
н187	641 059.41	1 330 868.82	0.10	-
н170	641 075.54	1 330 871.46	0.10	-
н188	640 880.31	1 331 169.48	0.10	-
н189	640 887.31	1 331 195.32	0.10	-
н190	640 896.82	1 331 230.44	0.10	-
н191	640 890.49	1 331 232.17	0.10	-
н192	640 859.88	1 331 215.66	0.10	-
н193	640 856.62	1 331 203.65	0.10	-
н194	640 849.61	1 331 177.81	0.10	-
н188	640 880.31	1 331 169.48	0.10	-
н195	641 047.92	1 330 904.86	0.10	-
н196	641 048.29	1 330 931.86	0.10	-
н197	641 003.30	1 330 932.49	0.10	-
н198	641 002.92	1 330 905.48	0.10	-
н195	641 047.92	1 330 904.86	0.10	-
н199	640 975.91	1 330 944.62	0.10	-
н200	640 976.34	1 330 972.00	0.10	-
н201	640 939.52	1 330 972.56	0.10	-
н202	640 914.16	1 330 972.95	0.10	-
н203	640 909.94	1 330 973.02	0.10	-
н204	640 890.90	1 330 932.94	0.10	-
н205	640 909.66	1 330 924.02	0.10	-
н206	640 927.64	1 330 929.61	0.10	-
н207	640 950.65	1 330 936.77	0.10	-
н199	640 975.91	1 330 944.62	0.10	-
н208	640 897.01	1 331 143.83	0.10	-
н209	640 898.12	1 331 148.71	0.10	-
н210	640 893.25	1 331 149.81	0.10	-
н211	640 892.14	1 331 144.94	0.10	-

Проект межевания территории

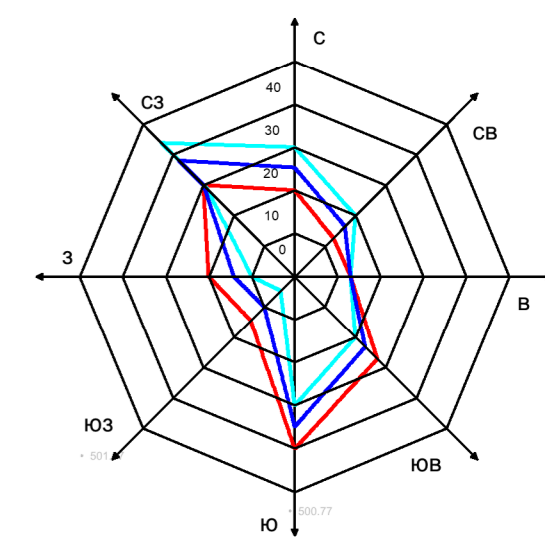
н208	640 897.01	1 331 143.83	0.10	-
н212	640 852.94	1 330 934.93	0.10	-
н213	640 873.79	1 330 973.57	0.10	-
н214	640 868.70	1 330 973.64	0.10	-
н215	640 850.70	1 330 973.90	0.10	-
н216	640 810.67	1 330 974.48	0.10	-
н212	640 852.94	1 330 934.93	0.10	-
н217	640 723.02	1 331 135.69	0.10	-
н218	640 734.96	1 331 179.79	0.10	-
н219	640 741.93	1 331 205.57	0.10	-
н220	640 750.67	1 331 237.76	0.10	-
н221	640 757.86	1 331 255.65	0.10	-
н222	640 754.75	1 331 271.00	0.10	-
н223	640 730.39	1 331 277.70	0.10	-
н224	640 697.44	1 331 286.25	0.10	-
н225	640 691.13	1 331 257.03	0.10	-
н226	640 689.54	1 331 248.45	0.10	-
н227	640 700.16	1 331 209.96	0.10	-
н228	640 704.02	1 331 188.17	0.10	-
н229	640 712.10	1 331 142.72	0.10	-
н230	640 713.89	1 331 137.66	0.10	-
н217	640 723.02	1 331 135.69	0.10	-
н231	640 853.62	1 330 977.82	0.10	-
н232	640 853.64	1 330 978.82	0.10	-
н233	640 852.64	1 330 978.84	0.10	-
н234	640 852.62	1 330 977.84	0.10	-
н231	640 853.62	1 330 977.82	0.10	-
н235	640 790.14	1 331 039.35	0.10	-
н236	640 797.20	1 331 065.41	0.10	-
н237	640 804.27	1 331 091.47	0.10	-
н238	640 811.33	1 331 117.53	0.10	-
н239	640 818.39	1 331 143.59	0.10	-
н240	640 825.45	1 331 169.65	0.10	-
н241	640 832.08	1 331 194.29	0.10	-
н242	640 839.24	1 331 219.65	0.10	-
н243	640 813.61	1 331 237.61	0.10	-
н244	640 779.06	1 331 260.87	0.10	-
н245	640 767.57	1 331 238.88	0.10	-
н246	640 760.64	1 331 213.44	0.10	-
н247	640 754.03	1 331 189.03	0.10	-
н248	640 746.97	1 331 162.97	0.10	-
н249	640 739.91	1 331 136.90	0.10	-
н250	640 732.85	1 331 110.84	0.10	-
н251	640 725.82	1 331 084.77	0.10	-
н252	640 723.39	1 331 075.76	0.10	-

Проект межевания территории

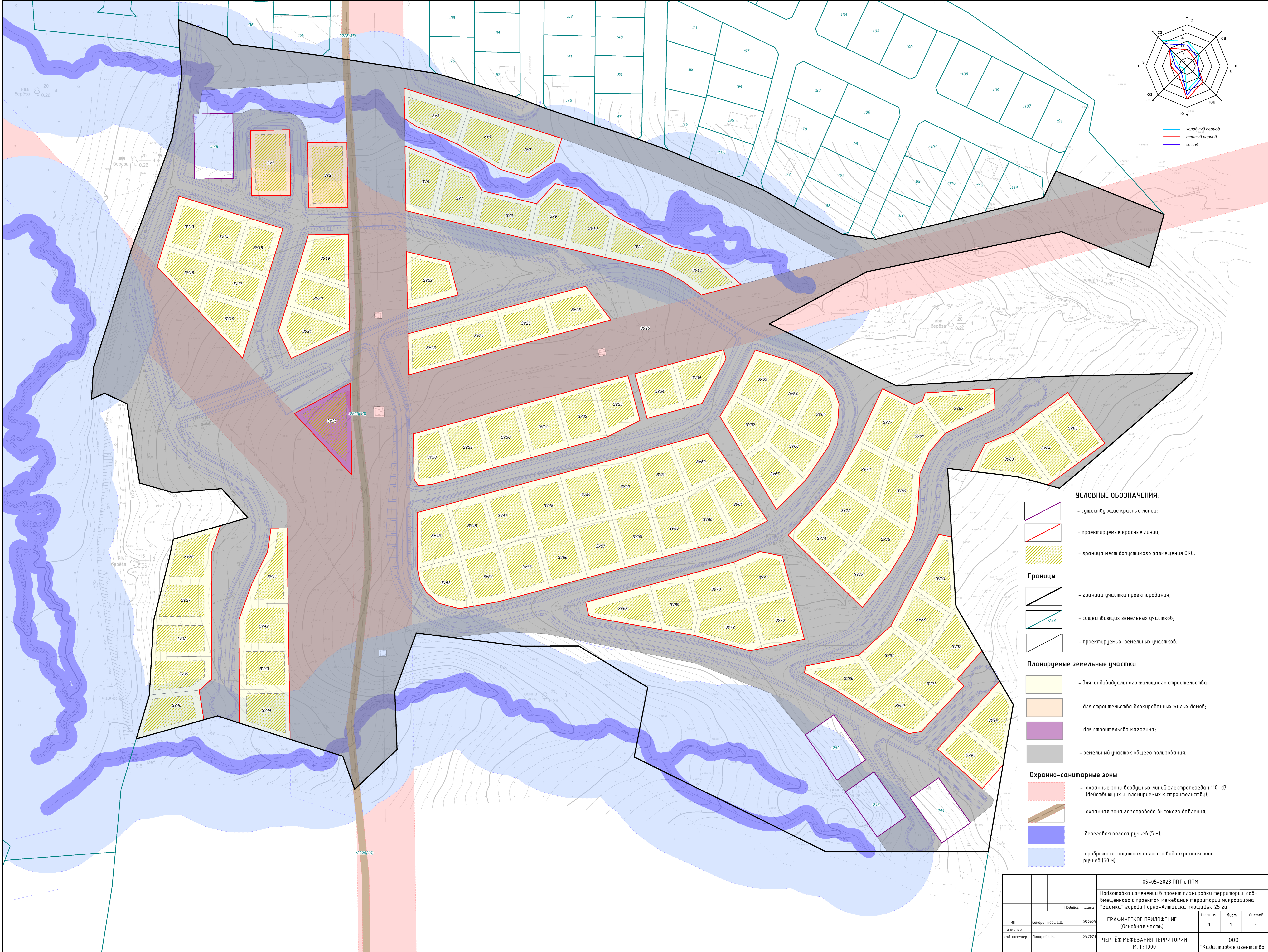
н253	640 720.26	1 331 058.31	0.10	-
н254	640 718.50	1 331 048.55	0.10	-
н255	640 722.30	1 331 034.34	0.10	-
н256	640 729.88	1 331 025.91	0.10	-
н257	640 737.26	1 331 021.50	0.10	-
н258	640 746.46	1 331 019.63	0.10	-
н259	640 767.47	1 331 019.57	0.10	-
н260	640 784.79	1 331 019.57	0.10	-
н235	640 790.14	1 331 039.35	0.10	-
н261	640 857.64	1 330 989.50	0.10	-
н262	640 857.92	1 330 996.69	0.10	-
н263	640 850.72	1 330 996.97	0.10	-
н264	640 850.44	1 330 989.77	0.10	-
н261	640 857.64	1 330 989.50	0.10	-
н265	640 844.22	1 331 036.28	0.10	-
н266	640 851.28	1 331 062.34	0.10	-
н267	640 858.35	1 331 088.40	0.10	-
н268	640 865.41	1 331 114.46	0.10	-
н269	640 872.47	1 331 140.53	0.10	-
н270	640 879.01	1 331 164.66	0.10	-
н271	640 848.30	1 331 172.98	0.10	-
н272	640 836.76	1 331 150.21	0.10	-
н273	640 829.70	1 331 124.15	0.10	-
н274	640 822.64	1 331 098.09	0.10	-
н275	640 815.57	1 331 072.03	0.10	-
н276	640 808.51	1 331 045.97	0.10	-
н277	640 804.18	1 331 029.82	0.10	-
н278	640 803.16	1 331 020.41	0.10	-
н279	640 807.52	1 331 017.45	0.10	-
н280	640 838.96	1 331 016.93	0.10	-
н265	640 844.22	1 331 036.28	0.10	-
н281	640 923.17	1 330 990.27	0.10	-
н282	640 922.85	1 330 995.47	0.10	-
н283	640 918.36	1 330 995.19	0.10	-
н284	640 918.68	1 330 990.00	0.10	-
н281	640 923.17	1 330 990.27	0.10	-
н285	640 907.84	1 331 013.06	0.10	-
н286	640 915.58	1 331 041.98	0.10	-
н287	640 924.26	1 331 074.44	0.10	-
н288	640 932.99	1 331 107.06	0.10	-
н289	640 940.61	1 331 135.41	0.10	-
н290	640 917.41	1 331 153.03	0.10	-
н291	640 906.86	1 331 114.16	0.10	-
н292	640 898.01	1 331 081.58	0.10	-
н293	640 889.20	1 331 049.15	0.10	-

Проект межевания территории

н294	640 879.52	1 331 013.49	0.10	-
н285	640 907.84	1 331 013.06	0.10	-
н295	640 690.21	1 330 993.12	0.10	-
н296	640 690.21	1 330 998.32	0.10	-
н297	640 685.61	1 330 998.32	0.10	-
н298	640 685.61	1 330 993.12	0.10	-
н295	640 690.21	1 330 993.12	0.10	-
н299	640 957.44	1 331 041.45	0.10	-
н300	640 934.67	1 331 047.55	0.10	-
н301	640 925.37	1 331 012.79	0.10	-
н302	640 964.41	1 331 012.19	0.10	-
н299	640 957.44	1 331 041.45	0.10	-
н303	641 077.07	1 331 010.46	0.10	-
н304	641 062.92	1 331 054.81	0.10	-
н305	641 052.56	1 331 087.28	0.10	-
н306	641 042.39	1 331 119.15	0.10	-
н307	641 017.69	1 331 187.46	0.10	-
н308	640 993.48	1 331 246.33	0.10	-
н309	640 959.59	1 331 308.35	0.10	-
н310	640 941.88	1 331 242.64	0.10	-
н311	640 934.56	1 331 215.27	0.10	-
н312	640 944.26	1 331 202.07	0.10	-
н313	640 951.19	1 331 188.94	0.10	-
н314	640 960.59	1 331 148.77	0.10	-
н315	640 967.04	1 331 121.18	0.10	-
н316	640 972.89	1 331 096.19	0.10	-
н317	640 981.74	1 331 058.35	0.10	-
н318	640 988.30	1 331 030.34	0.10	-
н319	640 992.65	1 331 011.76	0.10	-
н320	641 037.22	1 331 011.07	0.10	-
н321	641 056.26	1 331 010.78	0.10	-
н303	641 077.07	1 331 010.46	0.10	-
Вид разрешенного использования			Земельные участки (территории) общего пользования (12.0)	
Площадь земельного участка ± величина погрешности определения площади ($P \pm \Delta P$), м ²			127008 ± 125	



— холодный период
 — теплый период
 — ветер



- УСЛОВНЫЕ ОБОЗНАЧЕНИЯ:**
- существующие красные линии;
 - проектируемые красные линии;
 - граница мест допустимого размещения ОКС.
- Границы**
- граница участка проектирования;
 - существующих земельных участков;
 - проектируемых земельных участков.
- Планируемые земельные участки**
- для индивидуального жилищного строительства;
 - для строительства блокированных жилых домов;
 - для строительства магазина;
 - земельный участок общего пользования.
- Охранно-санитарные зоны**
- охранные зоны воздушных линий электропередач 110 кВ (действующих и планируемых к строительству);
 - охранная зона газопровода высокого давления;
 - береговая полоса ручьев (5 м);
 - прибрежная защитная полоса и водоохранная зона ручьев (50 м).

			05-05-2023 ППТ и ППМ			
			Подготовка изменений в проект планировки территории, совмещенного с проектом межевания территории микрорайона "Защитка" города Горно-Алтайска площадью 25 га			
ГИП	Мондраткова Е.В.	05.2023	ГРАФИЧЕСКОЕ ПРИЛОЖЕНИЕ (Основная часть)	Страница	Лист	Листов
инженер				П	1	1
кад. инженер	Поповцев С.Б.	05.2023		000 "Кадастровое агентство"		
			ЧЕРТЕЖ МЕЖЕВАНИЯ ТЕРРИТОРИИ М. 1: 1000			