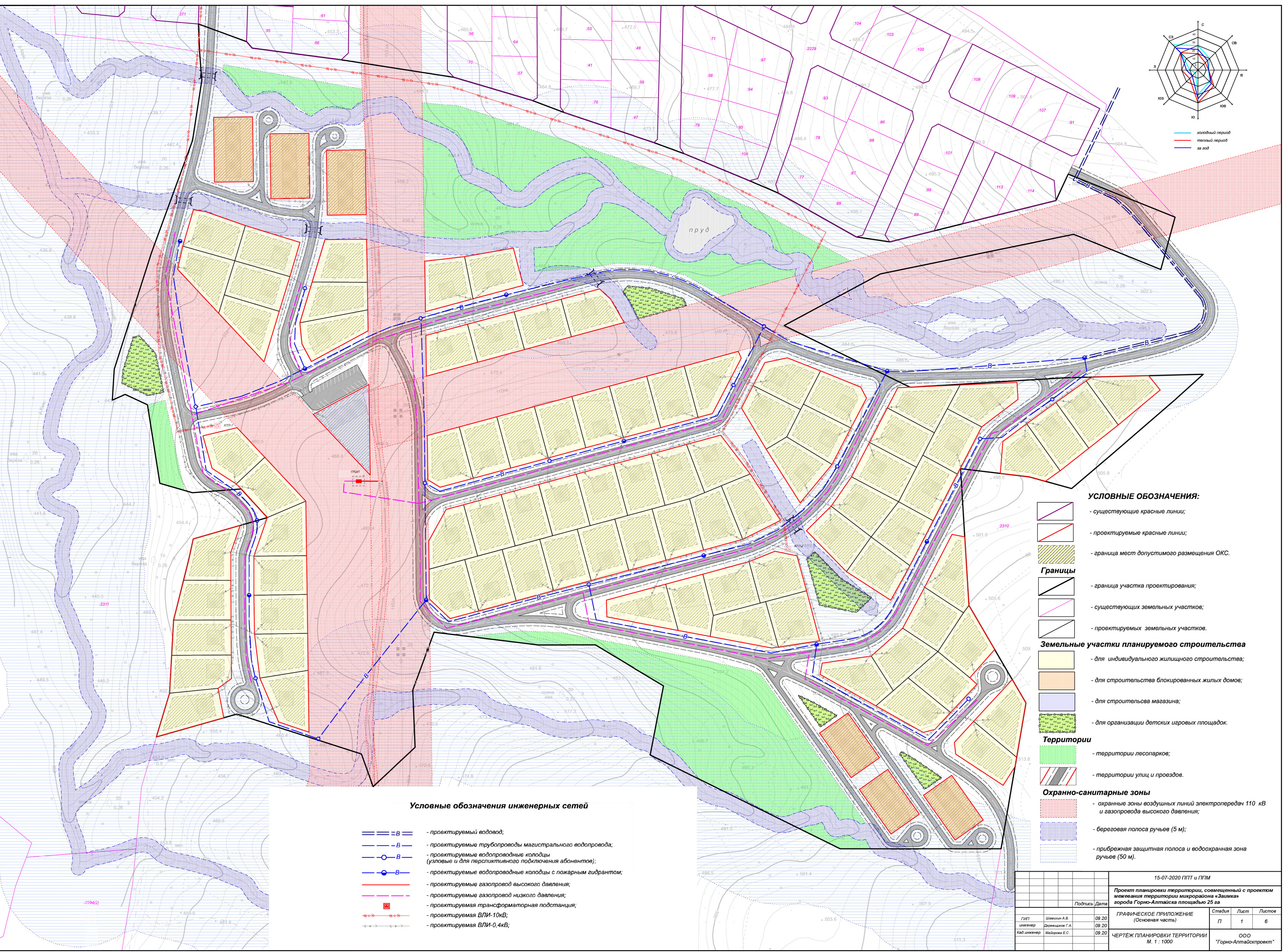


— холодный период
— теплый период
— за год



УСЛОВНЫЕ ОБОЗНАЧЕНИЯ:

- существующие красные линии;
- проектируемые красные линии;
- граница мест допустимого размещения ОКС.
- Границы**
- граница участка проектирования;
- существующих земельных участков;
- проектируемых земельных участков.
- Земельные участки планируемого строительства**
- для индивидуального жилищного строительства;
- для строительства блокированных жилых домов;
- для строительства магазина;
- для организации детских игровых площадок.
- Территории**
- территории лесопарков;
- территории улиц и проездов.
- Охранно-санитарные зоны**
- охранные зоны воздушных линий электропередач 110 кВ и газопровода высокого давления;
- береговая полоса ручьев (5 м);
- прибрежная защитная полоса и водоохранная зона ручьев (50 м).

Условные обозначения инженерных сетей

- проектируемый водовод;
- проектируемые трубопроводы магистрального водопровода;
- проектируемые водопроводные колодцы (узловые и для перспективного подключения абонентов);
- проектируемые водопроводные колодцы с пожарным гидрантом;
- проектируемые газопровод высокого давления;
- проектируемые газопровод низкого давления;
- проектируемая трансформаторная подстанция;
- проектируемая ВЛИ-10кВ;
- проектируемая ВЛИ-0,4кВ;

15-07-2020 ППТ и ППМ

Проект планировки территории, совмещенный с проектом межевания территории микрорайона «Зашкама» города Горно-Алтайска площадью 25 га

ГИП	Шмидт А.В.	09.20	ГРАФИЧЕСКОЕ ПРИЛОЖЕНИЕ (Основная часть)	Стадия	Лист	Листов
инженер	Дерягина Г.А.	09.20		П	1	6
Кад. инженер	Майорова Е.С.	09.20		ЧЕРТЕЖ ПЛАНИРОВКИ ТЕРРИТОРИИ М. 1 : 1000		
			ООО "Горно-Алтайскпроект"			