

УТВЕРЖДАЮ:

*О.А. Сафарова*  
 Глава администрации  
 должность  
 Сафарова О.А.  
 фамилия, имя отчество (при наличии)  
 19.07.2021.  
 дата

**Акт**  
**лесопатологического обследования №**  
**лесных насаждений** городские леса г. Горно-Алтайска (лесничество)  
Республика Алтай (субъект Российской Федерации)

Способ лесопатологического обследования:

1. Визуальный   
 2. Инструментальный

Место проведения

| Участковое лесничество           | Урочище (дата) | Квартал | Выдел | Площадь выдела, га | Лесопатологический выдел | Площадь лесопатологического выдела, га |
|----------------------------------|----------------|---------|-------|--------------------|--------------------------|--|
| 1                                | 2              | 3       | 4     | 5                  | 6                        | 7                                      |
| городские леса г. Горно-Алтайска |                | 9       | 30    | 3,1                |                          |  |

Лесопатологическое обследование проведено на общей площади 3,1 га.

Кадастровый номер участка: \_\_\_\_\_

(для участков, предоставленных в постоянное (бессрочное) пользование, аренду)

Документ о праве пользования: \_\_\_\_\_

\_\_\_\_\_ (тип документа о праве пользования, дата, номер, вид разрешенного использования лесов)








**Результаты проведения лесопатологического обследования лесных насаждений**  
за июнь 20 21 га

Субъект Российской Федерации Республика Алтай Лесничество городские леса г.Горно-Алтайска  
Участковое лесничество Урочище (лесная дача)

| 1             | 2  | 3   | 4        | 5              | 6 | 7 | 8 | Таксационная характеристика лесного насаждения |        |         |                   |                     |          |         |         |                  |                                   | 18        | Распределение деревьев по категориям состояния, % от запаса |   |                    |   |           |   |    |    |    |                                 |                             |     |             | 33 | Назначение мероприятий |     |    |    |    |  |
|---------------|----|-----|----------|----------------|---|---|---|--|--------|---------|-------------------|---------------------|----------|---------|---------|------------------|-----------------------------------|-----------|---|---|--------------------|---|-----------|---|----|----|----|---------------------------------|-----------------------------|-----|-------------|----|------------------------|-----|----|----|----|--|
|               |    |     |          |                |   |   |   | 9  | 10     | 11      | 12                | 13                  | 14       | 15      | 16      | 17               | без признаков ослабления          |           | ослабленные   |   | сильно ослабленные |   | усыхающие |   | 27 | 28 | 29 | 30                              | 31                          | 32  | 34          |    | 35                     | 36  |    |    |    |  |
|               |    |     |          |                |   |   |   |  |        |         |                   |                     |          |         |         |                  | Н                                 |           | Р   | Н | Р                  | Н | Р         | Н |    |    |    |                                 |                             |     |             |    |                        |     | Р  |    |    |  |
|               |    |     |          |                |   |   |   | состав   | порода | возраст | средняя высота, м | средний диаметр, см | тип леса | полнота | бонитет | запас, куб. м/га | Число деревьев на временной проб- | Н         | Р   | Н | Р                  | Н | Р         | Н | Р  | Н  | Р  | Причина ослабления, повреждения | Подлежит рубке, % от запаса | вид | площадь, га |    |                        |     |    |    |    |  |
| 1             | 2  | 3   | 4        | 5              | 6 | 7 | 8 | 9  | 10     | 11      | 12                | 13                  | 14       | 15      | 16      | 17               | 18                                | 1         | 2   | 2 | 2                  | 2 | 2         | 2 | 2  | 2  | 2  | 27                              | 28                          | 29  | 30          | 31 | 32                     | 33  | 34 | 35 | 36 |  |
| 9             | 30 | 3,1 | защитные | городские леса |   |   |   | 10С+КЛ   | С      | 50      | 20                | 22                  | ОСР1     | 0,5     | 1       | 160              | 124                               | 79        |   |   | 21                 |   |           |   |    |    |    |                                 |                             |     |             |    |                        | 820 |    |    |    |  |
| <b>Всего:</b> |    |     |          |                |   |   |   |  |        |         |                   |                     |          |         |         |                  | <b>124</b>                        | <b>79</b> | <b>21</b>   |   |                    |   |           |   |    |    |    |                                 |                             |     |             |    |                        |     |    |    |    |  |

Условные обозначения: Н – деревья не подлежат рубке; Р – деревья подлежат рубке.

820-погодные условия

Исполнитель работ по проведению лесопатологического обследования: Котылева Т.Е. Подпись 

Фамилия, имя и отчество (при наличии)

Дата составления документа 16.06.2021

**ВРЕМЕННАЯ ПРОБНАЯ ПЛОЩАДЬ № 1**

1.1. Субъект Российской Федерации Республика Лесничество городские леса г. Горно-  
Алтай Алтайская  
Участковое лесничество Урочище (лесная дача)  
Квартал 9 Выдел 30 Площадь выдела 3,1 га.  
Лесопатологический выдел Площадь лесопатологического выдела га.

1.2. Метод перече́та:

сплошной, ленты пере́чета, круговые площадки постоянного радиуса, реласкопические пло-  
щадки (нужное подчеркнуть).

Количество лент/ площадок 1 шт. Размеры площадок (длина \* ширина/ радиус) 16 м.

Размер временной пробной площади 0,31 га.

1.3. Фактическая таксационная характеристика насаждения:

Состав 10С+КЛ возраст 50 лет; тип леса ОСРТ полнота 0,5  
бонитет 1 запас на га 160 кбм возобновление

1.4. Номер очага вредных организмов:

Тип очага вредных организмов: эпизодический, хронический, (нужное подчеркнуть).

Фаза развития очага вредных организмов: начальная, нарастания численности, собственно  
вспышка, кризис (нужное подчеркнуть).

1.5. Причина ослабления, повреждения насаждения и время:

Погодные условия 2020 года

Состояние насаждения:

лесные насаждения без признаков ослабления

Средневзвешенная категория состояния насаждения:

1,21

1.6. Назначение мероприятия:

На данных лесных участках доля текущего отпада в насаждениях на уровне естественного,  
проведение СОМ не требуется.

Исполнитель работ по проведе-  
нию лесопатологического обсле-  
дования:

Котылева Т.Е. Подпись  
Фамилия, имя и отчество (при наличии)



Дата составления документа 09.06.2021

## ВЕДОМОСТЬ ПЕРЕЧЕТА ДЕРЕВЬЕВ

(для сплошной, ленточного и перечета на круговых площадках постоянного радиуса)

Порода: Сосна Средневзвешенная категория состояния 1,21

| Ступени<br>толщины,<br>см               | Количество деревьев по категориям состояния, шт. |   |    |   |   |   |   |   |    |    |             |    |    |             |    |    | Всего     |                                    |
|---|--|---|----|---|---|---|---|---|----|----|-------------|----|----|-------------|----|----|-----------|------------------------------------|
|   | 1  |   | 2  |   | 3 |   | 4 |   | 5  |    | 5 (а, б, в) |    |    | 5 (г, д, е) |    |    | шт./куб.м | В том числе под-<br>лежит рубке, % |
|   | Н  | З | Н  | З | Н | З | Н | З | Н  | З  | Н           | З  | О  | Н           | З  | О  |           |                                    |
| 1                                       | 2  | 3 | 4  | 5 | 6 | 7 | 8 | 9 | 10 | 11 | 12          | 13 | 14 | 15          | 16 | 17 | 18        | 19                                 |
| 12                                      | 5  |   | 3  |   |   |   |   |   |    |    |             |    |    |             |    |    | 8/0,704   |                                    |
| 16                                      | 8  |   | 5  |   |   |   |   |   |    |    |             |    |    |             |    |    | 13/2,553  |                                    |
| 20                                      | 29   |   | 7  |   |   |   |   |   |    |    |             |    |    |             |    |    | 36/11,196 |                                    |
| 24                                      | 39   |   | 7  |   |   |   |   |   |    |    |             |    |    |             |    |    | 46/22,034 |                                    |
| 28                                      | 15   |   | 6  |   |   |   |   |   |    |    |             |    |    |             |    |    | 21/14,28  |                                    |
| Итого,<br>шт.                           | 96   |   | 28 |   |   |   |   |   |    |    |             |    |    |             |    |    | 124/50,57 |                                    |
| Итого,<br>куб. м                        | 40   |   | 11 |   |   |   |   |   |    |    |             |    |    |             |    |    | 51        |                                    |
| Итого, %<br>от запаса<br>по поро-<br>де | 79   |   | 21 |   |   |   |   |   |    |    |             |    |    |             |    |    | 100       |                                    |

Причины назначения в рубку деревьев категорий состояния:

- 1 \_\_\_\_\_
- 2 \_\_\_\_\_
- 3 \_\_\_\_\_
- 4 \_\_\_\_\_

По насаждению: 10С+КЛ Средневзвешенная категория состояния 1,21

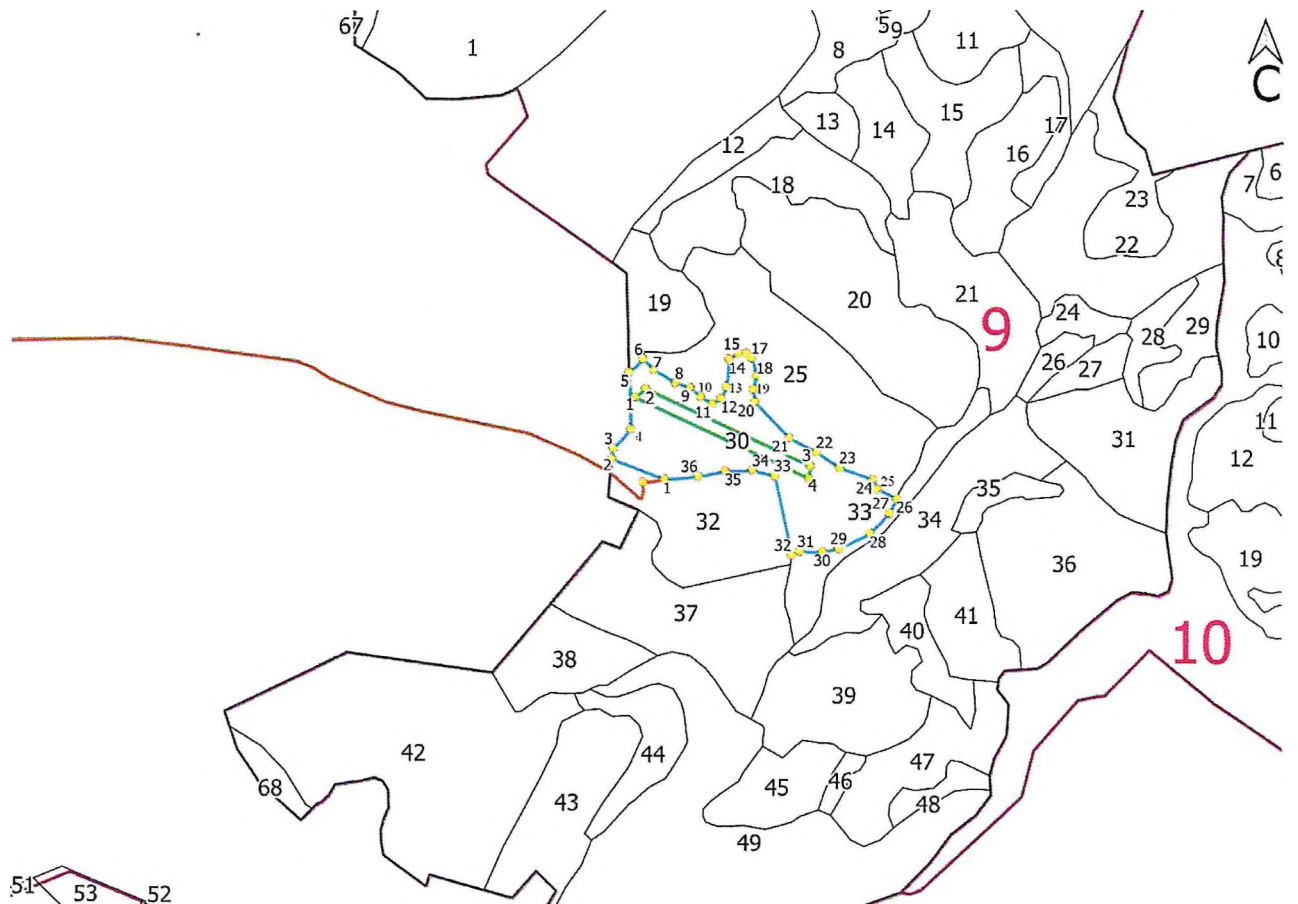
| Ступени<br>толщины,<br>см               | Количество деревьев по категориям состояния, шт. |   |    |   |   |   |   |   |    |    |             |    |    |             |    |    | Всего     |                                    |
|---|--|---|----|---|---|---|---|---|----|----|-------------|----|----|-------------|----|----|-----------|------------------------------------|
|   | 1  |   | 2  |   | 3 |   | 4 |   | 5  |    | 5 (а, б, в) |    |    | 5 (г, д, е) |    |    | шт./куб.м | В том числе под-<br>лежит рубке,)% |
|   | Н  | З | Н  | З | Н | З | Н | З | Н  | З  | Н           | З  | О  | Н           | З  | О  |           |                                    |
| 1                                       | 2  | 3 | 4  | 5 | 6 | 7 | 8 | 9 | 10 | 11 | 12          | 13 | 14 | 15          | 16 | 17 | 18        | 19                                 |
| 12                                      | 5  |   | 3  |   |   |   |   |   |    |    |             |    |    |             |    |    | 8/0,704   |                                    |
| 16                                      | 8  |   | 5  |   |   |   |   |   |    |    |             |    |    |             |    |    | 13/2,553  |                                    |
| 20                                      | 29   |   | 7  |   |   |   |   |   |    |    |             |    |    |             |    |    | 36/11,196 |                                    |
| 24                                      | 39   |   | 7  |   |   |   |   |   |    |    |             |    |    |             |    |    | 46/22,034 |                                    |
| 28                                      | 15   |   | 6  |   |   |   |   |   |    |    |             |    |    |             |    |    | 21/14,28  |                                    |
| Итого,<br>шт.                           | 96   |   | 28 |   |   |   |   |   |    |    |             |    |    |             |    |    | 124/50,57 |                                    |
| Итого,<br>куб. м                        | 40   |   | 11 |   |   |   |   |   |    |    |             |    |    |             |    |    | 51        |                                    |
| Итого, %<br>от запаса<br>по поро-<br>де | 79   |   | 21 |   |   |   |   |   |    |    |             |    |    |             |    |    | 100       |                                    |

Условные обозначения: Н- не заселено (не поражено, не повреждено), З – заселено стволовыми вредителями (поражено болезнями, повреждено огнем), О – отработано вредителями.



### Абрис

Масштаб 1: 10000



Условные обозначения:

- Привязка
- Лента перече́та
- Дорога
- Квартальная сеть
- Выдельная сеть
- Граница пробной площади

| № квартала | № выдела | № лесопатологического выдела | Размеры ленты (круговой площадки) перечета |          |           |           |             | Координаты начала, конца и повторных точек лент перечета/ центров круговых площадок перечета |                            |
|------------|----------|------------------------------|--|----------|-----------|-----------|-------------|--|----------------------------|
|            |          |                              | № ленты (площадки)                         | длина, м | ширина, м | радиус, м | площадь, га |  |                            |
| 1          | 2        | 3                            | 4  | 5        | 6         | 7         | 8           | 9  | 10                         |
| 9          | 30       | 1                            | 1  |          | 16        |           | 0,31        | 51.96181158<br>85.93867283   | 51.96250357<br>85.93863922 |
|            |          |                              |  |          |           |           |             | 51.96249234<br>85.93938108   | 51.96172558<br>85.93948399 |

### Пространственное размещение лесопатологических выделов

(включается в Акт при выделении лесопатологических выделов, для указания пространственного расположения поврежденных и погибших насаждений)

| Номера точек | Координаты  |             | Длина, м |
|--------------|-------------|-------------|----------|
|              | 2           | 3           |          |
| 1            |             |             | 4        |
| 1            | 51.9575407  | 85.98788686 |          |
| 2            | 51.95779225 | 85.98702365 |          |
| 3            | 51.95790352 | 85.9870538  |          |
| 4            | 51.95809725 | 85.98737439 |          |
| 5            | 51.95869621 | 85.98741273 |          |
| 6            | 51.95882739 | 85.98766227 |          |
| 7            | 51.95870688 | 85.98783145 |          |
| 8            | 51.9585504  | 85.98818183 |          |
| 9            | 51.95849369 | 85.98842412 |          |
| 10           | 51.95838871 | 85.98859061 |          |
| 11           | 51.95830767 | 85.98877523 |          |
| 12           | 51.95835703 | 85.98893793 |          |
| 13           | 51.95847698 | 85.98903991 |          |
| 14           | 51.9587628  | 85.98911811 |          |
| 15           | 51.95881818 | 85.98927981 |          |
| 16           | 51.95881388 | 85.98942381 |          |
| 17           | 51.95876122 | 85.98950233 |          |
| 18           | 51.95857194 | 85.98956554 |          |
| 19           | 51.95842851 | 85.98949295 |          |
| 20           | 51.95829211 | 85.98950699 |          |
| 21           | 51.9578884  | 85.99004746 |          |
| 22           | 51.95771532 | 85.99049439 |          |
| 23           | 51.95753528 | 85.99086528 |          |
| 24           | 51.95738706 | 85.99141767 |          |
| 25           | 51.95728629 | 85.99148652 |          |
| 26           | 51.95716794 | 85.9918013  |          |
| 27           | 51.9570187  | 85.99166052 |          |
| 28           | 51.95682252 | 85.99131303 |          |
| 29           | 51.9566881  | 85.9907666  |          |
| 30           | 51.95666588 | 85.99048749 |          |
| 31           | 51.95668694 | 85.99010279 |          |
| 32           | 51.95665326 | 85.98995805 |          |
| 33           | 51.95749764 | 85.98975705 |          |
| 34           | 51.95757047 | 85.98939133 |          |

|    |             |             |  |
|----|-------------|-------------|--|
| 35 | 51.95758458 | 85.98892376 |  |
| 36 | 51.95754715 | 85.98845799 |  |

Исполнитель работ по проведе-  
нию лесопатологического обсле-  
дования:

Котылева Т.Е. Подпись  
Фамилия, имя и отчество (при наличии)



Дата составления документа 09.06.2021