

УТВЕРЖДАЮ:

*Тявва*  
*Седракова О.А.*  
 должность  
 фамилия, имя отчество (при наличии)  
 19.07.2021  
 дата

**Акт**  
**лесопатологического обследования №**  
**лесных насаждений** городские леса г. Горно-Алтайска **(лесничество)**  
Республика Алтай **(субъект Российской Федерации)**

Способ лесопатологического обследования:

1. Визуальный   
 2. Инструментальный

Место проведения

Участковое лесничество	Урочище (дата)	Квартал	Выдел	Площадь выдела, га	Лесопатологический выдел	Площадь лесопатологического выдела, га
1	2	3	4	5	6	7
городские леса г. Горно-Алтайска		6	19	4,3		

Лесопатологическое обследование проведено на общей площади 4,3 га.

Кадастровый номер участка: \_\_\_\_\_

(для участков, предоставленных в постоянное (бессрочное) пользование, аренду)

Документ о праве пользования: \_\_\_\_\_

(тип документа о праве пользования, дата, номер, вид разрешенного использования лесов)





--	--	--	--	--	--	--	--	--	--	--	--

Ведомость временной пробной площади и абрис участка прилагаются (приложения 2 и 3 к Акту).

РЕКОМЕНДАЦИИ по проведению мероприятий, не относящихся к мероприятиям по предупреждению распространения вредных организмов.

Дата проведения ЛПО 09.06.2021

Дата составления документа 16.06.2021

Исполнитель работ по проведению лесопатологического обследования:

Котылева Т.Е.  
Фамилия, имя и отчество (при наличии)

Организация Филиал ФБУ «Рослесозащита» «ЦЗЛ Алтайского края»

Должность инж. – лесопатолог 1 кат. Подпись  Телефон 8 (385 2) 63-68-05

**Результаты проведения лесопатологического обследования лесных насаждений**  
за июнь 20 21 га


Субъект Российской Федерации Республика Алтай Лесничество городские леса г.Горно-Алтайска  
Участковое лесничество \_\_\_\_\_ Урочище (лесная дача) \_\_\_\_\_

Номер квартала	Номер выдела	Площадь выдела, га	Целевое назначение лесов	Категория защитных лесов	ОЗУ	Номер лесопатологического выдела	Площадь лесопатологического выдела, га	Таксационная характеристика лесного насаждения										Число деревьев на временной пробной	Распределение деревьев по категориям состояния, % от запаса										Причина ослабления, повреждения	Подлежит рубке, % от запаса	Назначение мероприятий															
								состав	порода	возраст	средняя высота, м	средний диаметр, см	тип леса	полнота	бонитет	запас, куб. м/га	без признаков ослабления		ослабленные		сильно ослабленные		усыхающие		свежий сухой	свежий ветровал	свежий бурелом	старый сухой			старый ветровал	старый бурелом	вид	площадь, га												
																	Н		Р	Н	Р	Н	Р	Н											Р											
1	2	3	4	5	6	7	8	9	10	11	12	13	14	15	16	17	18	1	2	2	2	2	2	2	2	2	2	2	2	27	28	29	30	31	3	33	3	35	36							
6	19	4,3	защитные	городские леса				10С	С	60	28	30	ОСРТ	0,9	1А	410	218	83		15												1		1		820, 630										
<b>Всего:</b>																	218	83		15																										

Условные обозначения: Н – деревья не подлежат рубке; Р – деревья подлежат рубке.

820-погодные условия;

630-внутривидовая конкуренция

Исполнитель работ по проведению лесопатологического обследования: Котылева Т.Е. Подпись 

Фамилия, имя и отчество (при наличии)

Дата составления документа 16.06.2021

**ВРЕМЕННАЯ ПРОБНАЯ ПЛОЩАДЬ № 1**

1.1. Субъект Российской Федерации Республика Лесничество городские леса г. Горно-  
Алтай Алтай Алтайска  
Участковое лесничество Урочище (лесная дача)  
Квартал 6 Выдел 19 Площадь выдела 4,3 га.  
Лесопатологический выдел Площадь лесопатологического выдела га.

1.2. Метод перече́та:

сплошной, ленты пере́чета, круговые площадки постоянного радиуса, реласкопические пло-  
щадки (нужное подчеркнуть).

Количество лент/ площадок 1 шт. Размеры площадок (длина \* ширина/ радиус) 56,6 м.  
Размер временной пробной площади 0,43 га.

1.3. Фактическая таксационная характеристика насаждения:

Состав 10С возраст 60 лет; тип леса ОСРТ полнота 0,9  
бонитет 1А запас на га 410 кбм возобновление

1.4. Номер очага вредных организмов:

Тип очага вредных организмов: эпизодический, хронический, (нужное подчеркнуть).

Фаза развития очага вредных организмов: начальная, нарастания численности, собственно  
вспышка, кризис (нужное подчеркнуть).

1.5. Причина ослабления, повреждения насаждения и время:

Погодные условия 2020 года, внутривидовая конкуренция.

Состояние насаждения:

лесные насаждения без признаков ослабления

Средневзвешенная категория состояния насаждения:

1,23

1.6. Назначение мероприятия:

На данных лесных участках доля текущего отпада в насаждениях на уровне естественного,  
проведение СОМ не требуется.

Исполнитель работ по проведе-  
нию лесопатологического обсле-  
дования:

Котылева Т.Е. Подпись  
Фамилия, имя и отчество (при наличии)

Дата составления документа 09.06.2021

## ВЕДОМОСТЬ ПЕРЕЧЕТА ДЕРЕВЬЕВ

(для сплошной, ленточного и перечета на круговых площадках постоянного радиуса)

Порода: Сосна Средневзвешенная категория состояния 1,23

Ступени толщины, см	Количество деревьев по категориям состояния, шт.															Всего			
	1		2		3		4		5		5 (а, б, в)			5 (г, д, е)			шт./куб.м	В том числе под- лежит рубке,)%	
	Н	З	Н	З	Н	З	Н	З	Н	З	Н	З	О	Н	З	О			
1	2	3	4	5	6	7	8	9	10	11	12	13	14	15	16	17	18	19	
16			1															1/0,196	
20	14		3											1				18/6,066	6
24	22		8											3				33/17,16	9
28	51		13											2				66/48,84	3
32	73		9											1				83/83	1
36	14		2															16/20,8	
40	1																	1/1,63	
Итого, шт.	175		36											7				218/177,69	
Итого, куб. м	147		27											4				178	
Итого, % от запаса по поро- де	83		15											2				100	2

Причины назначения в рубку деревьев категорий состояния:

- 1 \_\_\_\_\_
- 2 \_\_\_\_\_
- 3 \_\_\_\_\_
- 4 \_\_\_\_\_

По насаждению: 10С Средневзвешенная категория состояния 1,23

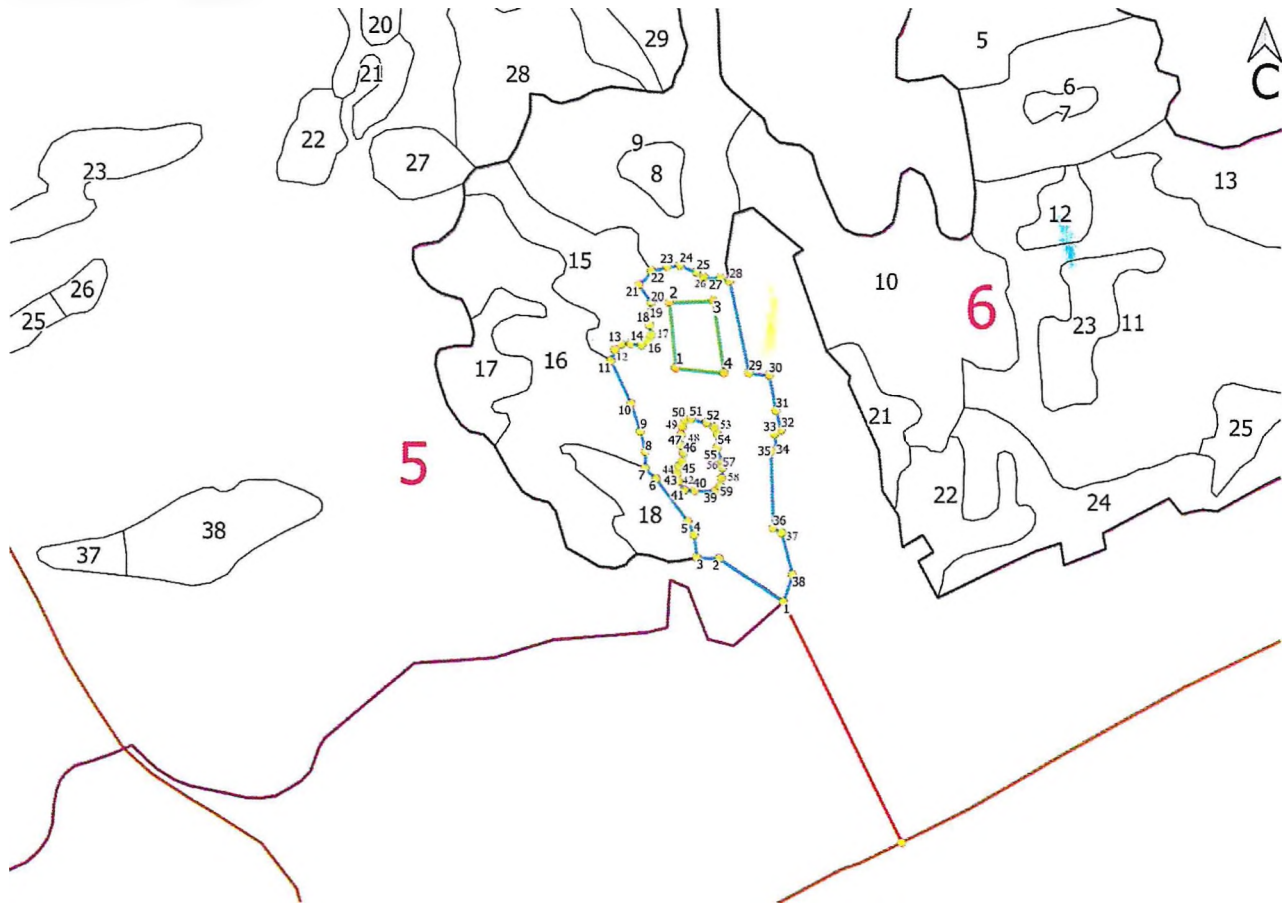
Ступени толщины, см	Количество деревьев по категориям состояния, шт.																Всего	
	1		2		3		4		5		5 (а, б, в)			5 (г, д, е)			шт./куб.м	В том числе под- лежит рубке, %
	Н	З	Н	З	Н	З	Н	З	Н	З	Н	З	О	Н	З	О		
1	2	3	4	5	6	7	8	9	10	11	12	13	14	15	16	17	18	19
16			1														1/0,196	
20	14		3											1			18/6,066	6
24	22		8											3			33/17,16	9
28	51		13											2			66/48,84	3
32	73		9											1			83/83	1
36	14		2														16/20,8	
40	1																1/1,63	
Итого, шт.	175		36											7			218/177,69	
Итого, куб. м	147		27											4			178	
Итого, % от запаса по поро- де	83		15											2			100	2

Условные обозначения: Н- не заселено (не поражено, не повреждено), З – заселено стволовыми вредителями (поражено болезнями, повреждено огнем), О – отработано вредителями.



Абрис

Масштаб 1: 10000



Условные обозначения:

- Привязка
- Лента перечёта
- Дорога
- Квартальная сеть
- Выдельная сеть
- Граница пробной площади

№ квартала	№ выдела	№ лесопатологического выдела	Размеры ленты (круговой площадки) перечета					Координаты начала, конца и поворотных точек лент перечета/ центров круговых площадок перечета	
			№ ленты (площадки)	длина, м	ширина, м	радиус, м	площадь, га		
1	2	3	4	5	6	7	8	9	10
6	19	1	1		56,6		0,43	51.96181158 85.93867283	51.96250357 85.93863922
								51.96249234 85.93938108	51.96172558 85.93948399

### Пространственное размещение лесопатологических выделов

(включается в Акт при выделении лесопатологических выделов, для указания пространственного расположения поврежденных и погибших насаждений)

Номера точек	Координаты		Длина, м
	2	3	
1			4
1	51.9592684	85.9402394	
2	51.9597685	85.93919897	
3	51.95979443	85.93882096	
4	51.96003972	85.93879943	
5	51.96018074	85.93870903	
6	51.96065079	85.93821668	
7	51.96077071	85.93804324	
8	51.9609458	85.93806668	
9	51.96116461	85.93800417	
10	51.96146654	85.93787561	
11	51.96193376	85.93758209	
12	51.9620449	85.93766105	
13	51.96209872	85.93777352	
14	51.96210156	85.93793074	
15	51.96207877	85.93812009	
16	51.9621132	85.93823335	
17	51.96217909	85.93829336	
18	51.96228237	85.93827823	
19	51.96240535	85.9382937	
20	51.96251595	85.93833052	
21	51.96270683	85.93814406	
22	51.9628467	85.9383679	
23	51.96288369	85.93863869	
24	51.96288743	85.9388584	
25	51.9628018	85.93913451	
26	51.96274556	85.939252	
27	51.96272461	85.93953566	
28	51.96268528	85.93967985	
29	51.96170877	85.93990659	
30	51.96166975	85.94024901	
31	51.96129082	85.94032407	
32	51.96107823	85.94039144	
33	51.96104057	85.94027778	
34	51.96087432	85.94028518	

35	51.96086071	85.94018971	
36	51.96005211	85.94014944	
37	51.95999506	85.9402867	
38	51.95954591	85.94042258	
39	51.96048036	85.93920849	
40	51.96050014	85.93886208	
41	51.96050996	85.93868349	
42	51.96060565	85.93859535	
43	51.96068945	85.93858103	
44	51.96076782	85.93861938	
45	51.96081405	85.93868034	
46	51.96090521	85.93870764	
47	51.9609825	85.93868322	
48	51.96109888	85.93868829	
49	51.9611834	85.93871611	
50	51.96125576	85.93877503	
51	51.96126384	85.93887958	
52	51.96121008	85.93913337	
53	51.96115407	85.93926204	
54	51.96107741	85.93930695	
55	51.96093436	85.93928241	
56	51.96078041	85.93935173	
57	51.96072233	85.93935443	
58	51.96061187	85.93932806	
59	51.96052704	85.93929051	

Исполнитель работ по проведению лесопатологического обследования:

Котылева Т.Е. Подпись  
Фамилия, имя и отчество (при наличии)



Дата составления документа 09.06.2021