

Общук  
 Глава администрации  
 Сафронова О.А.  
 19.07.2021

УТВЕРЖДАЮ:

Должность  
 фамилия\*имя\*отчество (при наличии)  
 дата



**Акт**  
**лесопатологического обследования №**  
**лесных насаждений** городские леса г. Горно-Алтайска **(лесничество)**  
Республика Алтай **(субъект Российской Федерации)**

Способ лесопатологического обследования:

1. Визуальный   
 2. Инструментальный

<input type="checkbox"/>
<input checked="" type="checkbox"/>

Место проведения

Участковое лесничество	Урочище (дата)	Квартал	Выдел	Площадь выдела, га	Лесопатологический выдел	Площадь лесопатологического выдела, га
1	2	3	4	5	6	7
городские леса г. Горно-Алтайска		18	20	7,2		

Лесопатологическое обследование проведено на общей площади 7,2 га.

Кадастровый номер участка: \_\_\_\_\_

(для участков, предоставленных в постоянное (бессрочное) пользование, аренду)

Документ о праве пользования: \_\_\_\_\_

\_\_\_\_\_  
 \_\_\_\_\_  
 \_\_\_\_\_  
 (тип документа о праве пользования, дата, номер, вид разрешенного использования лесов)






Ведомость временной пробной площади и абрис участка прилагаются (приложения 2 и 3 к Акту).

РЕКОМЕНДАЦИИ по проведению мероприятий, не относящихся к мероприятиям по предупреждению распространения вредных организмов.

Дата проведения ЛПО 09.06.2021

Дата составления документа 16.06.2021

Исполнитель работ по проведению лесопатологического обследования:

Зобнин А.В.

Фамилия, имя и отчество (при наличии)

Организация Филиал ФБУ «Рослесозащита» «ЦЗЛ Алтайского края»

Должность инж. – лесопатолог 1 кат.

Подпись



Телефон 8 (385 2) 63-68-05

**Результаты проведения лесопатологического обследования лесных насаждений**  
за июнь 20 21 га

Субъект Российской Федерации

Республика Алтай

Лесничество

городские леса г.Горно-Алтайска

Участковое лесничество


Урочище (лесная дача)

1	2	3	4	5	6	7	8	Таксационная характеристика лесного насаждения									18	Распределение деревьев по категориям состояния, % от запаса												33	34	Назначение мероприятий													
								9	10	11	12	13	14	15	16	17		Число деревьев на временной		без признаков ослабления	ослабленные		сильно ослабленные		усыхающие		свежий сухостой	свежий ветровал	свежий бурелом			старый сухостой	старый ветровал	старый бурелом	Причина ослабления, повреждение	Подлежит рубке, % от запаса	вид	площадь, га							
																		Н	Р		Н	Р	Н	Р	Н	Р																			
18	20	7,2	защитные	городские леса			10С	С	44	22	28	ОСРТ	0,9	1А	310	272	79		19										1		1	820,630													
<b>Всего:</b>																	<b>272</b>	<b>79</b>	<b>19</b>																		<b>1</b>		<b>1</b>						

Условные обозначения: Н – деревья не подлежат рубке; Р – деревья подлежат рубке.

630-внутривидовая конкуренция;

820-погодные условия

Исполнитель работ по проведению лесопатологического обследования: Зобнин А.В. Подпись 

Фамилия, имя и отчество (при наличии)

Дата составления документа 16.06.2021

**ВРЕМЕННАЯ ПРОБНАЯ ПЛОЩАДЬ № 1**

1.1. Субъект Российской Федерации Республика Лесничество городские леса г. Горно-  
Алтай Алтай Алтайска  
Участковое лесничество Урочище (лесная дача)  
Квартал 18 Выдел 20 Площадь выдела 7,2 га.  
Лесопатологический выдел Площадь лесопатологического выдела га.

1.2. Метод перече́та:

сплошной, ленты перече́та, круговые площадки постоянного радиуса, реласкопические пло-  
щадки (нужное подчеркнуть).

Количество лент/ площадок 1 шт. Размеры площадок (длина \* ширина/ радиус) 46 м.  
Размер временной пробной площади 0,58 га.

1.3. Фактическая таксационная характеристика насаждения:

Состав 10С возраст 44 лет; тип леса ОСРТ полнота 0,9  
бонитет 1А запас на га 310 кбм возобновление

1.4. Номер очага вредных организмов:

Тип очага вредных организмов: эпизодический, хронический, (нужное подчеркнуть).

Фаза развития очага вредных организмов: начальная, нарастания численности, собственно  
вспышка, кризис (нужное подчеркнуть).

1.5. Причина ослабления, повреждения насаждения и время:

Внутривидовая конкуренция, погодные условия 2020 года

Состояние насаждения:

лесные насаждения без признаков ослабления

Средневзвешенная категория состояния насаждения:

1,27

1.6. Назначение мероприятия:

На данных лесных участках доля текущего отпада в насаждениях на уровне естественного, проведение СОМ не требуется.

Исполнитель работ по проведе-  
нию лесопатологического обследо-  
вания:

Зобнин А.В. Подпись  
Фамилия, имя и отчество (при наличии)

Дата составления документа 09.06.2021

## ВЕДОМОСТЬ ПЕРЕЧЕТА ДЕРЕВЬЕВ

(для сплошной, ленточного и перечета на круговых площадках постоянного радиуса)

Порода: Сосна Средневзвешенная категория состояния 1,27

Ступени толщины, см	Количество деревьев по категориям состояния, шт.																Всего	
	1		2		3		4		5		5 (а, б, в)			5 (г, д, е)			шт./куб.м	В том числе под- лежит рубке, %
	Н	З	Н	З	Н	З	Н	З	Н	З	Н	З	О	Н	З	О		
1	2	3	4	5	6	7	8	9	10	11	12	13	14	15	16	17	18	19
16	2													1			3/0,498	33
20	10		12											1			23/6,555	4
24	48		18											3			69/30,36	4
28	79		25											2			106/66,78	2
32	64		5														69/58,65	
36	2																2/2,2	
Итого, шт.	205		60											7			272/165,04	
Итого, куб. м	131		31											3			165	
Итого, % от запаса по поро- де	79		19											2			100	2

Причины назначения в рубку деревьев категорий состояния:

- 1 \_\_\_\_\_
- 2 \_\_\_\_\_
- 3 \_\_\_\_\_
- 4 \_\_\_\_\_

По насаждению: 10С Средневзвешенная категория состояния 1,27

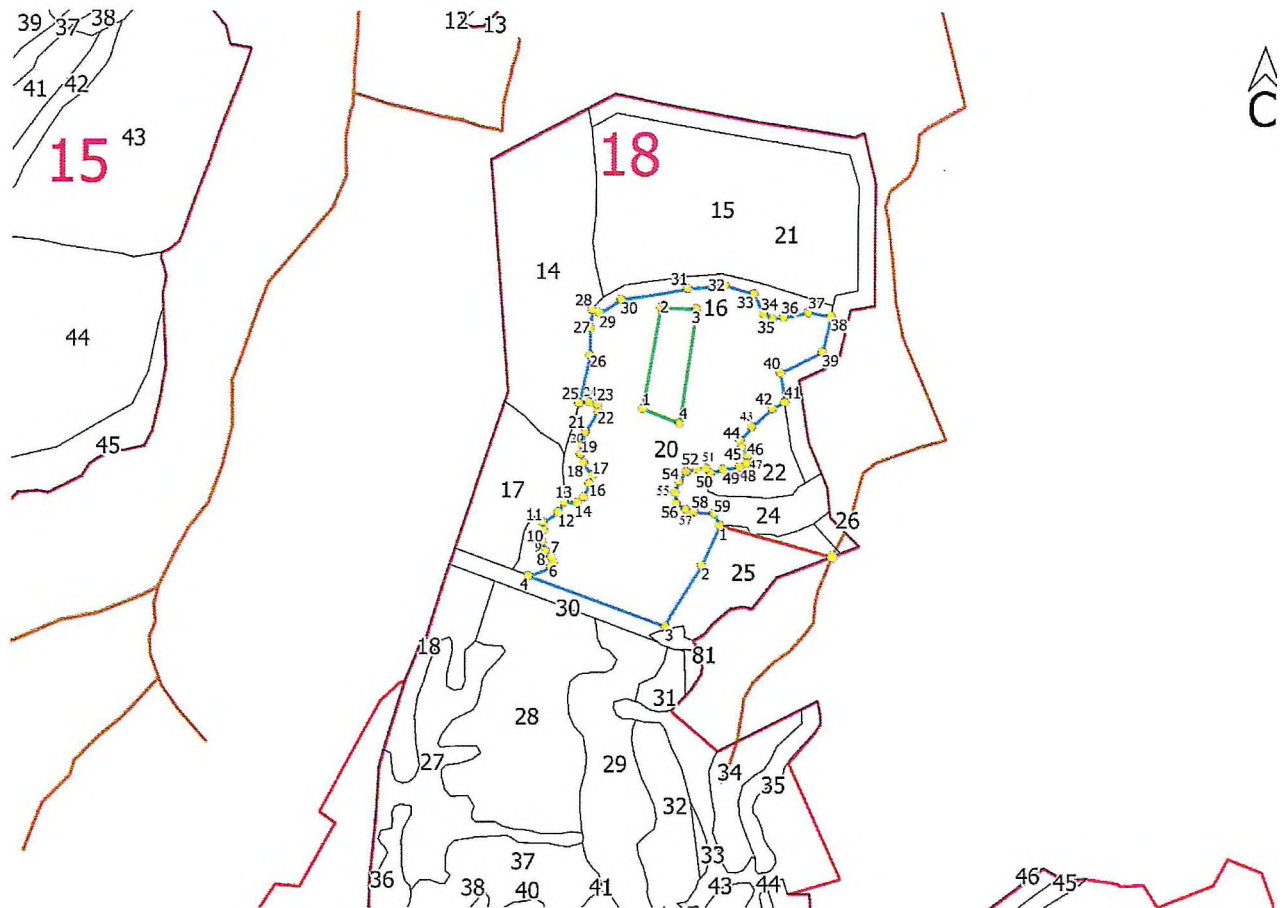
Ступени толщины, см	Количество деревьев по категориям состояния, шт.																Всего	
	1		2		3		4		5		5 (а, б, в)			5 (г, д, е)			шт./куб.м	В том числе под- лежит рубке, %
	Н	З	Н	З	Н	З	Н	З	Н	З	Н	З	О	Н	З	О		
1	2	3	4	5	6	7	8	9	10	11	12	13	14	15	16	17	18	19
16	2													1			3/0,498	33
20	10		12											1			23/6,555	4
24	48		18											3			69/30,36	4
28	79		25											2			106/66,78	2
32	64		5														69/58,65	
36	2																2/2,2	
Итого, шт.	205		60											7			272/165,04	
Итого, куб. м	131		31											3			165	
Итого, % от запаса по поро- де	79		19											2			100	2

Условные обозначения: Н- не заселено (не поражено, не повреждено), З – заселено стволовыми вредителями (поражено болезнями, повреждено огнем), О – отработано вредителями.



### Абрис

Масштаб 1: 10000



Условные обозначения:

- Привязка
- Лента перече́та
- Дорога
- Квартальная сеть
- Выдельная сеть
- Граница пробной площади

№ квартала	№ выдела	№ лесопатологического выдела	Размеры ленты (круговой площадки) перече́та					Координаты начала, конца и поворотных точек лент перече́та/ центров круговых площадок перече́та	
			№ ленты (площадки)	длина, м	ширина, м	радиус, м	площадь, га		
1	2	3	4	5	6	7	8	9	10
18	20	1	1		46		0,58	51.93716826 85.95900968 51.93818964 85.96003246	51.93822867 85.95942382 51.93699007 85.95961739

### Пространственное размещение лесопатологических выделов

(включается в Акт при выделении лесопатологических выделов, для указания пространственного расположения поврежденных и погибших насаждений)

Номера точек	Координаты		Длина, м
	2	3	
1			4
1	51.93589087	85.96018446	
2	51.93548497	85.9598353	
3	51.93486896	85.95915816	
4	51.93549625	85.95689597	
5	51.93557206	85.95728075	
6	51.93561899	85.95733077	
7	51.93567704	85.95729636	
8	51.93574721	85.95720828	
9	51.93585095	85.95716029	
10	51.93596953	85.95719687	
11	51.93604798	85.95719275	
12	51.93614468	85.95746286	
13	51.93624507	85.95757384	
14	51.93622976	85.95779722	
15	51.93628438	85.95791031	
16	51.93641737	85.95802014	
17	51.9365035	85.95807923	
18	51.93664493	85.95794488	
19	51.93673565	85.95790874	
20	51.93684087	85.95793481	
21	51.93696673	85.95801296	
22	51.93717388	85.95824586	
23	51.93724578	85.95824214	
24	51.93727584	85.95810304	
25	51.93727158	85.95793534	
26	51.93777426	85.95817242	
27	51.93806282	85.95821057	
28	51.93825261	85.95826162	
29	51.93821031	85.95838321	
30	51.93834206	85.95876749	
31	51.93841019	85.95990709	
32	51.93841599	85.96054166	
33	51.93830774	85.96102348	
34	51.93808804	85.96116164	

35	51.93803211	85.96131267	
36	51.93803588	85.9615029	
37	51.93807034	85.9619243	
38	51.93801583	85.96230366	
39	51.93764209	85.96212008	
40	51.93744951	85.96138503	
41	51.93713686	85.96142499	
42	51.93707789	85.96120957	
43	51.93690451	85.96084185	
44	51.93676931	85.96062629	
45	51.93669129	85.96064129	
46	51.936595	85.96073054	
47	51.93652251	85.96071334	
48	51.9364873	85.96058816	
49	51.93647527	85.96030307	
50	51.93644479	85.96009254	
51	51.93649574	85.96001583	
52	51.93649909	85.95985729	
53	51.93647591	85.9596783	
54	51.93638184	85.95954556	
55	51.93626917	85.95946674	
56	51.9361515	85.95947269	
57	51.93608256	85.95962452	
58	51.9360525	85.95976376	
59	51.93602	85.96010394	

Исполнитель работ по проведению лесопатологического обследования:

Зобнин А.В. Подпись  
Фамилия, имя и отчество (при наличии)



Дата составления документа 09.06.2021