

УТВЕРЖДАЮ:

Савронова О.Н.
 Глава администрации
 должность
 Савронова О.Н.
 (фамилия, имя отчество (при наличии))
 19.07.2021г.
 дата



Акт
лесопатологического обследования №
лесных насаждений городские леса г. Горно-Алтайска **(лесничество)**
Республика Алтай **(субъект Российской Федерации)**

Способ лесопатологического обследования: 1. Визуальный
 2. Инструментальный

Место проведения

Участковое лесничество	Урочище (дата)	Квартал	Выдел	Площадь выдела, га	Лесопатологический выдел	Площадь лесопатологического выдела, га
1	2	3	4	5	6	7
городские леса г. Горно-Алтайска		14	36	11,9		

Лесопатологическое обследование проведено на общей площади 11,9 га.

Кадастровый номер участка: _____
 (для участков, предоставленных в постоянное (бессрочное) пользование, аренду)

Документ о праве пользования: _____

 (тип документа о праве пользования, дата, номер, вид разрешенного использования лесов)

Ведомость временной пробной площади и абрис участка прилагаются (приложения 2 и 3 к Акту).

РЕКОМЕНДАЦИИ по проведению мероприятий, не относящихся к мероприятиям по предупреждению распространения вредных организмов.

Дата проведения ЛПО 08.06.2021

Дата составления документа 16.06.2021

Исполнитель работ по проведению лесопатологического обследования:

Котылева Т.Е.

Фамилия, имя и отчество (при наличии)

Организация Филиал ФБУ «Рослесозащита» «ЦЗЛ Алтайского края»

Должность инж. – лесопатолог 1 кат. Подпись  Телефон 8 (385 2) 63-68-05

Приложение 1
к акту лесопатологического обследования
утвержденному Приказом
Минприроды России
от 09.11.2020 № 910

Ведомость участков леса с выявленными несоответствиями таксационным описаниям

Субъект Российской Федерации Республика Алтай Лесничество городские леса г.Горно-Алтайска
 Участковое лесничество Урочище (лесная дача)

1	2	3	4	5	6	7	8	9	10	Таксационная характеристика									Заложено пробных площадей	
										11	12	13	14	15	16	17	18	19	20	21
Год проведения лесоустройства	Номер квартала	Номер выдела	Площадь выдела, га	Целевое назначение лесов	Категория защитных лесов	ОЗУ	Источник данных	Номер лесопатологического выдела	Площадь лесопатологического выдела, га	состав	порода	Возраст, лет	Средняя высота, м	Средний диаметр, см	Тип леса	полнота	бонитет	Запас, куб. м/га	Количество, шт	Общая площадь, га
2014	14	36	11,9	защитные	городские леса		ТО	х		10С	С	54	26	28	ОСРТ	0,9	1А	380		
2021	14	36	11,9	защитные	городские леса		Ф	х		10С	С	54	26	28	ОСРТ	0,8*	1А	337*	1	0,95

Условные обозначения:

ТО – таксационные описания

Ф – фактическая характеристика лесного насаждения

Исполнитель работ по проведению лесопатологического обследования: Котылева Т.Е. Подпись _____
 Фамилия, имя и отчество (при наличии)




Результаты проведения лесопатологического обследования лесных насаждений
за июнь 20 21 га

Субъект Российской Федерации Республика Алтай Лесничество городские леса г.Горно-Алтайска
Участковое лесничество Урочище (лесная дача)

1	2	3	4	5	6	7	8	Таксационная характеристика лесного насаждения									18	Распределение деревьев по категориям состояния, % от запаса												33	34	Назначение мероприятий			
								9	10	11	12	13	14	15	16	17		без признаков ослабления		ослабленные		сильно ослабленные		усыхающие		27	28	29	30			31	32	35	36
																		Н	Р	Н	Р	Н	Р	Н	Р										
14	36	11,9	защитные	городские леса			10	С	54	26	28	ОС РТ	0,8	1А	337	511	75		17		2		1					2		3	820				
Всего:																	511	75		17		2		1					2		3				

Условные обозначения: Н – деревья не подлежат рубке; Р – деревья подлежат рубке.

820-погодные условия

Исполнитель работ по проведению лесопатологического обследования: Котылева Т.Е. Подпись 
Фамилия, имя и отчество (при наличии)

Дата составления документа 16.06.2021

ВРЕМЕННАЯ ПРОБНАЯ ПЛОЩАДЬ № 1

1.1. Субъект Российской Федерации Республика Алтай Лесничество городские леса г. Горно-Алтайска
Участковое лесничество Урочище (лесная дача)
Квартал 14 Выдел 36 Площадь выдела 11,9 га.
Лесопатологический выдел Площадь лесопатологического выдела га.

1.2. Метод перече́та:

сплошной, ленты перече́та, круговые площадки постоянного радиуса, реласкопические площадки (нужное подчеркнуть).

Количество лент/ площадок 1 шт. Размеры площадок (длина * ширина/ радиус) 66 м.
Размер временной пробной площади 0,95 га.

1.3. Фактическая таксационная характеристика насаждения:

Состав 10С возраст 54 лет; тип леса ОСРТ полнота 0,8
бонитет 1А запас на га 337 кбм возобновление

1.4. Номер очага вредных организмов:

Тип очага вредных организмов: эпизодический, хронический, (нужное подчеркнуть).

Фаза развития очага вредных организмов: начальная, нарастания численности, собственно вспышка, кризис (нужное подчеркнуть).

1.5. Причина ослабления, повреждения насаждения и время:

Погодные условия 2020 года

Состояние насаждения:

лесные насаждения без признаков ослабления

Средневзвешенная категория состояния насаждения:

1,44

1.6. Назначение мероприятия:

На данных лесных участках доля текущего отпада в насаждениях на уровне естественного, проведение СОМ не требуется.

Исполнитель работ по проведению лесопатологического обследования:

Котылева Т.Е. Подпись
Фамилия, имя и отчество (при наличии)



Дата составления документа 08.06.2021

ВЕДОМОСТЬ ПЕРЕЧЕТА ДЕРЕВЬЕВ
(для сплошной, ленточного и перечета на круговых площадках постоянного радиуса)

Порода: Сосна Средневзвешенная категория состояния 1,44

Ступени толщины, см	Количество деревьев по категориям состояния, шт.																Всего	
	1		2		3		4		5		5 (а, б, в)			5 (г, д, е)			шт./куб.м	В том числе под- лежит рубке, %
	Н	З	Н	З	Н	З	Н	З	Н	З	Н	З	О	Н	З	О		
1	2	3	4	5	6	7	8	9	10	11	12	13	14	15	16	17	18	19
12	5		7														12/1,152	
16	15		15		2		3							3			38/7,448	16
20	42		18		5		2							6			73/24,601	11
24	95		21		3		5							13			137/71,24	13
28	122		25		2									8			157/116,18	5
32	62		12		1									1			76/76	1
36	16		2														18/23,4	
Итого, шт.	357		100		13		10							31			511/320,02	
Итого, куб. м	240		54		6		4							16			320	
Итого, % от запаса по поро- де	75		17		2		1							5			100	6

Причины назначения в рубку деревьев категорий состояния:

- 1 _____
- 2 _____
- 3 _____
- 4 _____

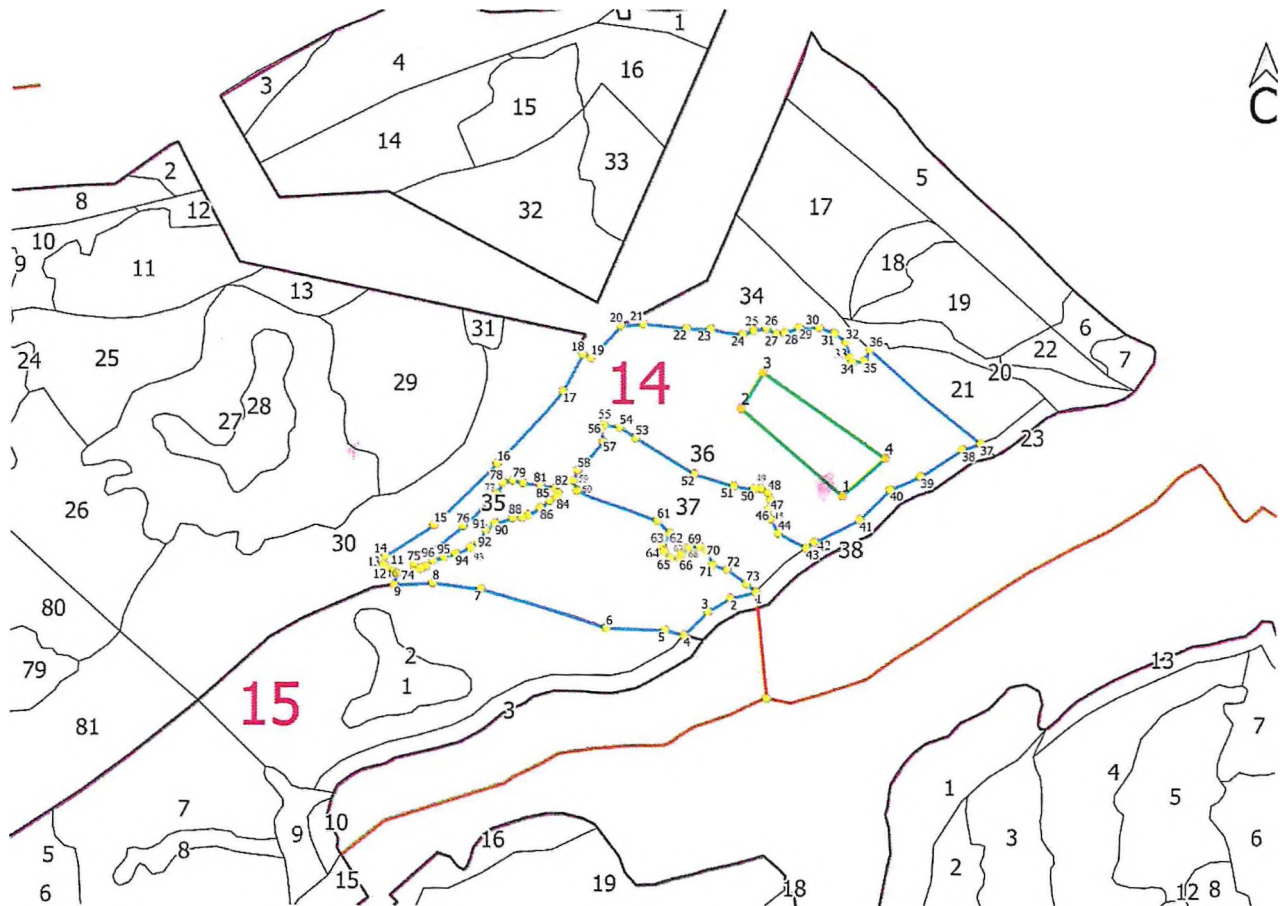
По насаждению: 10С Средневзвешенная категория состояния 1,44

Ступени толщины, см	Количество деревьев по категориям состояния, шт.																Всего	
	1		2		3		4		5		5 (а, б, в)			5 (г, д, е)			шт./куб.м	В том числе под- лежит рубке, %
	Н	З	Н	З	Н	З	Н	З	Н	З	Н	З	О	Н	З	О		
1	2	3	4	5	6	7	8	9	10	11	12	13	14	15	16	17	18	19
12	5		7														12/1,152	
16	15		15		2		3							3			38/7,448	16
20	42		18		5		2							6			73/24,601	11
24	95		21		3		5							13			137/71,24	13
28	122		25		2									8			157/116,18	5
32	62		12		1									1			76/76	1
36	16		2														18/23,4	
Итого, шт.	357		100		13		10							31			511/320,02	
Итого, куб. м	240		54		6		4							16			320	
Итого, % от запаса по поро- де	75		17		2		1							5			100	6

Условные обозначения: Н- не заселено (не поражено, не повреждено), З – заселено стволовыми вредителями (поражено болезнями, повреждено огнем), О – отработано вредителями.

Абрис

Масштаб 1: 10000



Условные обозначения:

- Привязка
- Лента перечёта
- Дорога
- Квартальная сеть
- Выделенная сеть
- Граница пробной площади

№ квартала	№ выдела	№ лесопатологического выдела	Размеры ленты (круговой площадки) перечета					Координаты начала, конца и поворотных точек лент перечета/ центров круговых площадок перечета	
			№ ленты (площадки)	длина, м	ширина, м	радиус, м	площадь, га		
1	2	3	4	5	6	7	8	9	10
14	36	1	1		66		0,95	51.94848081 85.9311294	51.9487857 85.93125905
								51.94870662 85.93307494	51.94843055 85.93309696

Пространственное размещение лесопатологических выделов

(включается в Акт при выделении лесопатологических выделов, для указания пространственного расположения поврежденных и погибших насаждений)

Номера точек	Координаты		Длина, м
	2	3	
1			
1	51.94910378	85.92892418	
2	51.94911687	85.92913625	
3	51.94910256	85.92927527	
4	51.94934984	85.92926241	
5	51.94924384	85.93165719	
6	51.94889753	85.93184138	
7	51.94894736	85.93219735	
8	51.94923058	85.93227933	
9	51.94924751	85.93270709	
10	51.94948047	85.93283255	
11	51.94961234	85.93431768	
12	51.94928094	85.93431923	
13	51.94909894	85.93442492	
14	51.94894726	85.93456682	
15	51.94886492	85.93471117	
16	51.94862778	85.93482825	
17	51.94849701	85.93463863	
18	51.94835898	85.93456888	
19	51.94815418	85.93442548	
20	51.94814135	85.93411027	
21	51.94808922	85.9334431	
22	51.94801505	85.93264048	
23	51.94802348	85.93208513	
24	51.94807492	85.93207186	
25	51.9481239	85.93193353	
26	51.94812081	85.93144102	
27	51.94804716	85.93131941	
28	51.94798983	85.93105018	
29	51.94821042	85.93074545	
30	51.94829434	85.93074104	
31	51.94832925	85.93054048	
32	51.94826131	85.93038725	
33	51.94819015	85.93038038	

34	51.94813099	85.93033088	
35	51.9481485	85.92991079	
36	51.94822028	85.9296144	
37	51.94828681	85.9293906	
38	51.94844777	85.92869128	
39	51.9484993	85.92836386	
40	51.94860454	85.92844232	
41	51.94869634	85.92850054	
42	51.94881565	85.92847093	
43	51.94882715	85.92857694	
44	51.94889377	85.92866801	
45	51.94897132	85.92866401	
46	51.94900977	85.92864108	
47	51.94908799	85.92866845	

Исполнитель работ по проведению лесопатологического обследования:

Котылева Т.Е. Подпись
Фамилия, имя и отчество (при наличии)



Дата составления документа 08.06.2021