

УТВЕРЖДАЮ:

Сарлонова О.А.
 Глава администрации
 должность
 Сарлонова О.А.
 фамилия, имя отчество (при наличии)
 19.07.2021
 дата

Акт
лесопатологического обследования №
лесных насаждений городские леса г. Горно-Алтайска **(лесничество)**
Республика Алтай **(субъект Российской Федерации)**

Способ лесопатологического обследования:

1. Визуальный
 2. Инструментальный

	V

Место проведения

Участковое лесничество	Урочище (дата)	Квартал	Выдел	Площадь выдела, га	Лесопатологический выдел	Площадь лесопатологического выдела, га
1	2	3	4	5	6	7
городские леса г. Горно-Алтайска		23	25	7,5		

Лесопатологическое обследование проведено на общей площади 7,5 га.

Кадастровый номер участка: _____

(для участков, предоставленных в постоянное (бессрочное) пользование, аренду)

Документ о праве пользования: _____

_____ (тип документа о праве пользования, дата, номер, вид разрешенного использования лесов)

Ведомость временной пробной площади и абрис участка прилагаются (приложения 2 и 3 к Акту).

РЕКОМЕНДАЦИИ по проведению мероприятий, не относящихся к мероприятиям по предупреждению распространения вредных организмов.

Дата проведения ЛПО 10.06.2021

Дата составления документа 16.06.2021

Исполнитель работ по проведению лесопатологического обследования:

Котылева Т.Е.

Фамилия, имя и отчество (при наличии)

Организация Филиал ФБУ «Рослесозащита» «ЦЗЛ Алтайского края»

Должность инж. – лесопатолог 1 кат.

Подпись 

Телефон 8 (385 2) 63-68-05

Условные обозначения: Н – деревья не подлежат рубке; Р – деревья подлежат рубке.

358-трутовик ложный осиновый;

820-погодные условия;

350-гнили стволовые;

392-бактериальная водянка.

Исполнитель работ по проведению лесопатологического обследования: Котылева Т.Е. Подпись

Фамилия, имя и отчество (при наличии)



Дата составления документа 16.06.2021

ВРЕМЕННАЯ ПРОБНАЯ ПЛОЩАДЬ № 1

1.1. Субъект Российской Федерации Республика Лесничество городские леса г. Горно-
Алтай Алтай Алтайска
Участковое лесничество Урочище (лесная дача)
Квартал 23 Выдел 25 Площадь выдела 7,5 га.
Лесопатологический выдел Площадь лесопатологического выдела га.

1.2. Метод перече́та:

сплошной, ленты пере́чета, круговые площадки постоянного радиуса, реласкопические пло-
щадки (нужное подчеркнуть).

Количество лент/ площадок 1 шт. Размеры площадок (длина * ширина/ радиус) 69 м.

Размер временной пробной площади 0,6 га.

1.3. Фактическая таксационная характеристика насаждения:

Состав 6П2Б2ОС возраст 55 лет; тип леса КРТ полнота 0,5
бонитет 1 запас на га 160 кбм возобновление

1.4. Номер очага вредных организмов:

Тип очага вредных организмов: эпизодический, хронический, (нужное подчеркнуть).

Фаза развития очага вредных организмов: начальная, нарастания численности, собственно
вспышка, кризис (нужное подчеркнуть).

1.5. Причина ослабления, повреждения насаждения и время:

Погодные условия 2020 года, гнили ствольные, бактериальная водянка, трутовик лож-
ный осиновый.

Состояние насаждения:

Ослабленные лесные насаждения

Средневзвешенная категория состояния насаждения:

1,60

1.6. Назначение мероприятия:

На данных лесных участках доля текущего отпада в насаждениях на уровне естественного,
проведение СОМ не требуется.

Исполнитель работ по проведе-
нию лесопатологического обсле-
дования:

Котылева Т.Е. Подпись
Фамилия, имя и отчество (при наличии)



Дата составления документа 10.06.2021

ВЕДОМОСТЬ ПЕРЕЧЕТА ДЕРЕВЬЕВ

(для сплошной, ленточного и перечета на круговых площадках постоянного радиуса)

Порода: Пихта Средневзвешенная категория состояния 1,57

Ступени толщины, см	Количество деревьев по категориям состояния, шт.																Всего	
	1		2		3		4		5		5 (а, б, в)			5 (г, д, е)			шт./куб.м	В том числе под- лежит рубке, %
	Н	З	Н	З	Н	З	Н	З	Н	З	Н	З	О	Н	З	О		
1	2	3	4	5	6	7	8	9	10	11	12	13	14	15	16	17	18	19
20	4		2		2									4			12/3,12	33
24	5		6		3									3			17/6,97	18
28	12		8		2									2			24/14,4	8
32	18		4		1												23/18,86	
36	8		1														9/9,72	
40	3																3/ 4,08	
44	1																1/1,67	
Итого, шт.	51		21		8									9			89/58,82	
Итого, куб. м	39		12		4									4			59	
Итого, % от запаса по поро- де	67		21		6									6			100	6

Причины назначения в рубку деревьев категорий состояния:

- 1 _____
- 2 _____
- 3 _____
- 4 _____

Порода: Береза

Средневзвешенная категория состояния

1,63

Ступени толщины, см	Количество деревьев по категориям состояния, шт.																Всего		
	1		2		3		4		5		5 (а, б, в)			5 (г, д, е)			шт./куб.м	В том числе под- лежит рубке, %	
	Н	З	Н	З	Н	З	Н	З	Н	З	Н	З	О	Н	З	О			
1	2	3	4	5	6	7	8	9	10	11	12	13	14	15	16	17	18	19	
32	1				1													2/1,56	
36	5		2											1				8/8,08	13
40	4		2		1													7/8,82	
44	1																	1/1,54	
Итого, шт.	11		4		2									1				18/20	
Итого, куб. м	12		5		2									1				20	
Итого, % от запаса по поро- де	62		23		10									5				100	5

Причины назначения в рубку деревьев категорий состояния:

1 _____

2 _____

3 _____

4 _____

Порода: Осина Средневзвешенная категория состояния 1,80

Ступени толщины, см	Количество деревьев по категориям состояния, шт.																Всего	
	1		2		3		4		5		5 (а, б, в)			5 (г, д, е)			шт./куб.м	В том числе под- лежит рубке, %
	Н	З	Н	З	Н	З	Н	З	Н	З	Н	З	О	Н	З	О		
1	2	3	4	5	6	7	8	9	10	11	12	13	14	15	16	17	18	19
24	1																1/0,484	
28	4		2		1												7/4,711	
32	3		3		1									1			8/7,104	13
36	2		2		1												5/5,61	
40	1																1/1,398	
Итого, шт.	11		7		3									1			22/19,31	
Итого, куб. м	9		6		3									1			19	
Итого, % от запаса по поро- де	49		32		14									5			100	5

Причины назначения в рубку деревьев категорий состояния:

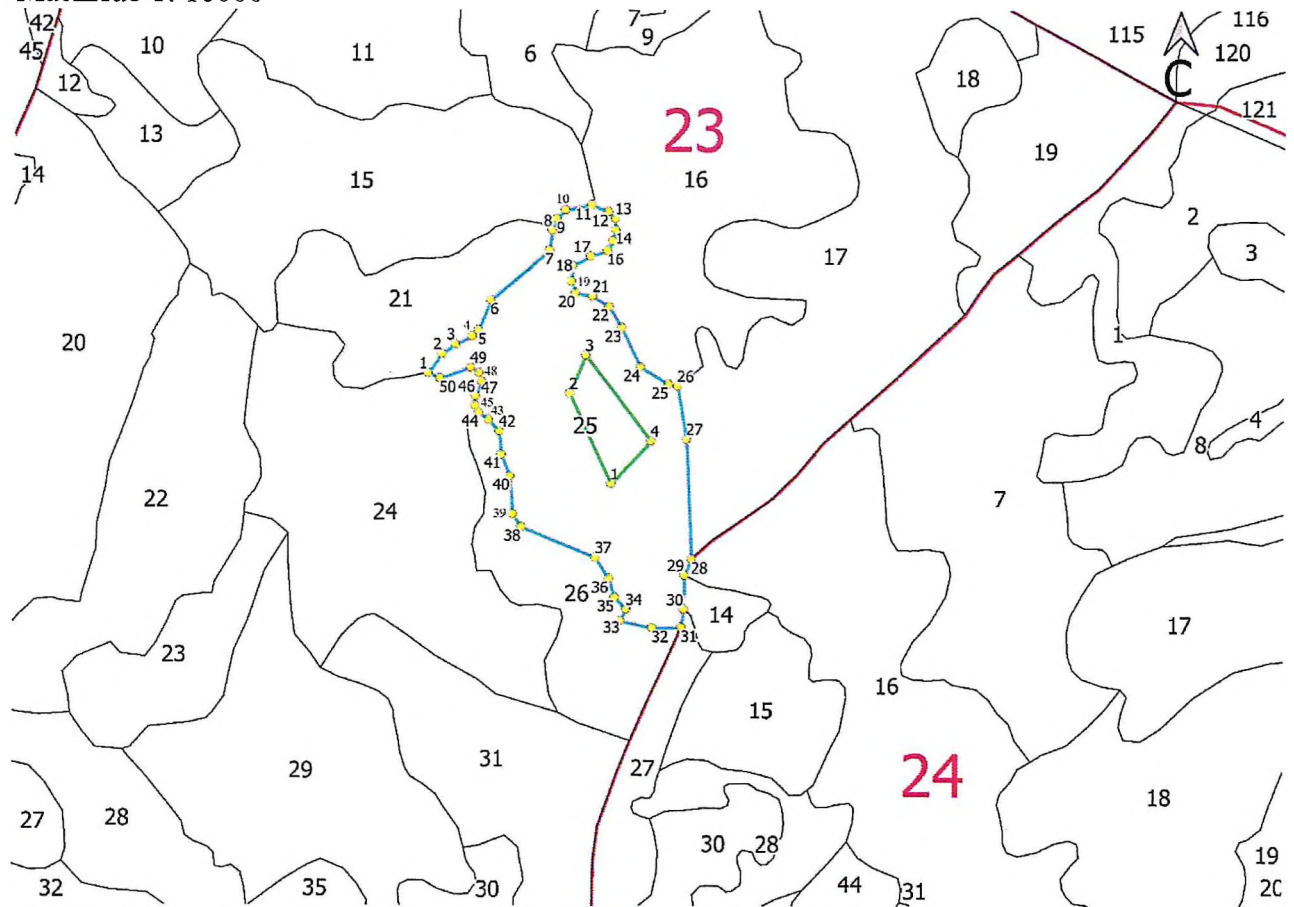
- 1 _____
- 2 _____
- 3 _____
- 4 _____

Ступени толщины, см	Количество деревьев по категориям состояния, шт.															Всего		
	1		2		3		4		5		5 (а, б, в)			5 (г, д, е)			шт./куб.м	В том числе под- лежит рубке, %
	Н	З	Н	З	Н	З	Н	З	Н	З	Н	З	О	Н	З	О		
1	2	3	4	5	6	7	8	9	10	11	12	13	14	15	16	17	18	19
20	4		2		2									4			12/3,12	33
24	6		6		3									3			18/7,454	17
28	16		10		3									2			31/19,111	6
32	22		7		3									1			33/27,524	3
36	15		5		1									1			22/23,41	5
40	8		2		1												11/14,298	
44	2																2/3,21	
Итого, шт.	73		32		13									11			129/98,13	
Итого, куб. м	60		23		9									6			98	
Итого, % от запаса по поро- де	62		24		8									6			100	6

Условные обозначения: Н- не заселено (не поражено, не повреждено), З – заселено стволовыми вредителями (поражено болезнями, повреждено огнем), О – отработано вредителями.

Абрис

Масштаб 1: 10000



Условные обозначения:

- Привязка
- Лента перечёта
- Дорога
- Квартальная сеть
- Выдельная сеть
- Граница пробной площади

№ квартала	№ выдела	№ лесопатологического выдела	Размеры ленты (круговой площадки) перечета					Координаты начала, конца и повторных точек лент перечета/ центров круговых площадок перечета	
			№ ленты (площадки)	длина, м	ширина, м	радиус, м	площадь, га		
1	2	3	4	5	6	7	8	9	10
23	25	1	1		69		0,6	51.92647202 86.03514829	51.92745743 86.03455486
								51.92784526 86.03486882	51.92689897 86.03588052

Пространственное размещение лесопатологических выделов

(включается в Акт при выделении лесопатологических выделов, для указания пространственного расположения поврежденных и погибших насаждений)

Номера точек	Координаты		Длина, м
	2	3	
1			4
1	51.92777322	86.0321812	
2	51.92796453	86.03243842	
3	51.92805767	86.03267695	
4	51.92812591	86.03296922	
5	51.92818555	86.03308297	
6	51.92849307	86.03332559	
7	51.92897835	86.03437258	
8	51.92918685	86.03444025	
9	51.92930454	86.03453124	
10	51.92939076	86.03468609	
11	51.92942158	86.0351366	
12	51.92934037	86.03541207	
13	51.92926347	86.03551911	
14	51.92914659	86.03551206	
15	51.92902911	86.03545245	
16	51.92893057	86.0353498	
17	51.92888199	86.03505764	
18	51.92879441	86.03474477	
19	51.92863154	86.03470771	
20	51.92850878	86.03476366	
21	51.92846005	86.0350486	
22	51.92833981	86.03531426	
23	51.92810821	86.03551003	
24	51.92768279	86.03578444	
25	51.92748016	86.03624175	
26	51.9274557	86.0363893	
27	51.92689393	86.03648083	
28	51.92561792	86.03643156	
29	51.92545436	86.03629705	
30	51.92509643	86.0362461	
31	51.92491018	86.03618422	
32	51.92492524	86.03569103	
33	51.92502155	86.03515719	
34	51.92513946	86.03526908	

35	51.92527389	86.03508701	
36	51.92547426	86.03500797	
37	51.92570552	86.03480161	
38	51.92608168	86.03358392	
39	51.92622309	86.03345401	
40	51.9266254	86.0334529	
41	51.92686402	86.03333021	
42	51.92711075	86.0333233	
43	51.92723878	86.03315178	
44	51.92732144	86.03299221	
45	51.92739859	86.0329376	
46	51.92749623	86.03295571	
47	51.9276468	86.03307722	
48	51.92773728	86.03304331	
49	51.92780069	86.03290512	
50	51.92771042	86.03237167	

Исполнитель работ по проведению лесопатологического обследования:

Котылева Т.Е. Подпись
Фамилия, имя и отчество (при наличии)



Дата составления документа 10.06.2021