

ВРЕМЕННАЯ ПРОБНАЯ ПЛОЩАДЬ № 1

1.1. Субъект Российской Федерации Республика Лесничество городские леса г. Горно-
Алтай Алтай Алтайска
Участковое лесничество Урочище (лесная дача)
Квартал 22 Выдел 64 Площадь выдела 6,7 га.
Лесопатологический выдел Площадь лесопатологического выдела га.

1.2. Метод перече́та:

сплошной, ленты пере́чета, круговые площадки постоянного радиуса, реласкопические пло-
щадки (нужное подчеркнуть).

Количество лент/ площадок 1 шт. Размеры площадок (длина * ширина/ радиус) 57 м.
Размер временной пробной площади 0,54 га.

1.3. Фактическая таксационная характеристика насаждения:

Состав 10П+П возраст 75 лет; тип леса КРПШ полнота 0,4
бонитет 1 запас на га 150 кбм возобновление

1.4. Номер очага вредных организмов:

Тип очага вредных организмов: эпизодический, хронический, (нужное подчеркнуть).

Фаза развития очага вредных организмов: начальная, нарастания численности, собственно
вспышка, кризис (нужное подчеркнуть).

1.5. Причина ослабления, повреждения насаждения и время:

Гнили стволые

Состояние насаждения:

Ослабленные лесные насаждения

Средневзвешенная категория состояния насаждения:

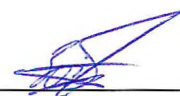
1,54

1.6. Назначение мероприятия:

На данных лесных участках доля текущего отпада в насаждениях на уровне естественного, проведение СОМ не требуется.

Исполнитель работ по проведе-
нию лесопатологического обсле-
дования:

Зобнин А.В. Подпись
Фамилия, имя и отчество (при наличии)



Дата составления документа 10.06.2021

ВЕДОМОСТЬ ПЕРЕЧЕТА ДЕРЕВЬЕВ

(для сплошной, ленточного и перечета на круговых площадках постоянного радиуса)

Порода: Пихта Средневзвешенная категория состояния 1,54

Ступени толщины, см	Количество деревьев по категориям состояния, шт.																Всего		
	1		2		3		4		5		5 (а, б, в)			5 (г, д, е)			шт./куб.м	В том числе под- лежит рубке, %	
	Н	З	Н	З	Н	З	Н	З	Н	З	Н	З	О	Н	З	О			
1	2	3	4	5	6	7	8	9	10	11	12	13	14	15	16	17	18	19	
32	2																	2/1,64	
36	8		2															10/10,8	
40	8		5		2													15/20,4	
44	10		7		2													19/31,73	
48	4		2		1													7/13,86	
52	1				1													2/4,66	
Итого, шт.	33		16		6													55/83,09	
Итого, куб. м	48		25		10													83	
Итого, % от запаса по поро- де	58		30		12													100	

Причины назначения в рубку деревьев категорий состояния:

- 1 _____
- 2 _____
- 3 _____
- 4 _____

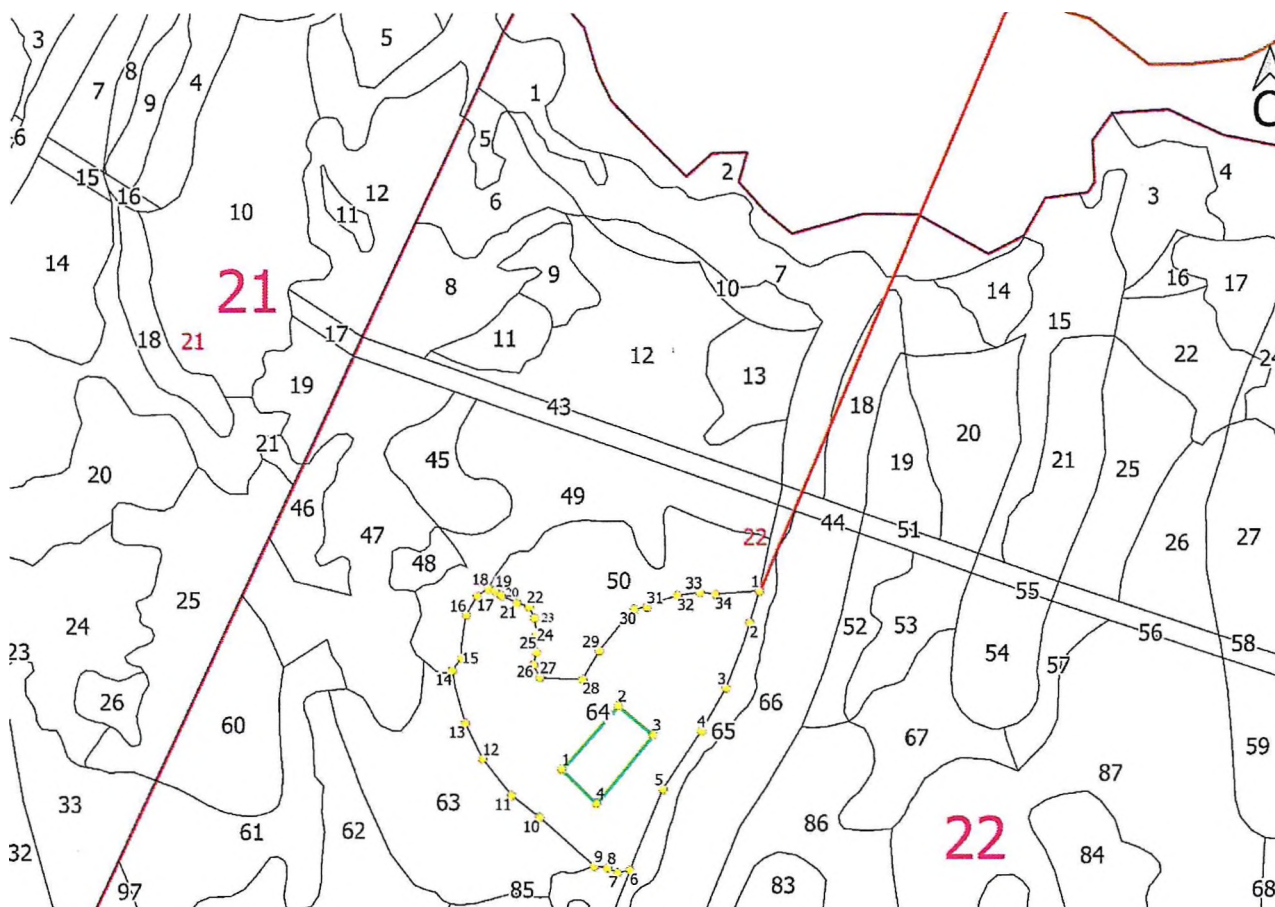
По насаждению: 10П+П Средневзвешенная категория состояния 1,54

Ступени толщины, см	Количество деревьев по категориям состояния, шт.																Всего	
	1		2		3		4		5		5 (а, б, в)			5 (г, д, е)			шт./куб.м	В том числе под- лежит рубке, %
	Н	З	Н	З	Н	З	Н	З	Н	З	Н	З	О	Н	З	О		
1	2	3	4	5	6	7	8	9	10	11	12	13	14	15	16	17	18	19
32	2																2/1,64	
36	8		2														10/10,8	
40	8		5	2													15/20,4	
44	10		7	2													19/31,73	
48	4		2	1													7/13,86	
52	1			1													2/4,66	
Итого, шт.	33		16	6													55/83,09	
Итого, куб. м	48		25	10													83	
Итого, % от запаса по поро- де	58		30	12													100	

Условные обозначения: Н- не заселено (не поражено, не повреждено), З – заселено стволовыми вредителями (поражено болезнями, повреждено огнем), О – отработано вредителями.

Абрис

Масштаб 1: 10000



Условные обозначения:

- Привязка
- Лента перечёта
- Дорога
- Квартальная сеть
- Выделная сеть
- Граница пробной площади

№ квартала	№ выдела	№ лесопатологического выдела	Размеры ленты (круговой площадки) перече́та					Координаты начала, конца и поворотных точек лент перече́та/ центров круговых площадок перече́та	
			№ ленты (площадки)	длина, м	ширина, м	радиус, м	площадь, га		
1	2	3	4	5	6	7	8	9	10
								51.94189956 86.03634526	51.94253012 86.03736805
								51.9421977 86.03792879	51.9415163 86.03689154

Пространственное размещение лесопатологических выделов

(включается в Акт при выделении лесопатологических выделов, для указания пространственного расположения поврежденных и погибших насаждений)

Номера точек	Координаты		Длина, м
	2	3	
1			4
1	51.943633	86.03989475	
2	51.9433059	86.03969599	
3	51.94263721	86.0392201	
4	51.94220118	86.03875582	
5	51.94161692	86.03803882	
6	51.9407938	86.03739108	
7	51.94077407	86.03717293	
8	51.94083421	86.03701029	
9	51.94086297	86.03678937	
10	51.94140908	86.03591899	
11	51.94165945	86.03546964	
12	51.94206434	86.03501636	
13	51.94245353	86.03476462	
14	51.94302002	86.03460451	
15	51.94314488	86.03478229	
16	51.94359261	86.03490741	
17	51.94378681	86.03511231	
18	51.94385112	86.03531097	
19	51.94382736	86.03542182	
20	51.94377273	86.03552364	
21	51.9436825	86.03577692	
22	51.9436352	86.03597872	
23	51.94351229	86.03606243	
24	51.94333297	86.03607755	
25	51.94315293	86.036053	
26	51.94302218	86.03598617	
27	51.94288686	86.03608027	
28	51.94283296	86.03680325	
29	51.94312128	86.03711619	
30	51.94353072	86.03775609	
31	51.9435456	86.03797582	
32	51.94364411	86.03850458	
33	51.94366068	86.03889443	

34	51.94363257	86.03914588	
----	-------------	-------------	--

Исполнитель работ по проведению лесопатологического обследования:

Зобнин А.В. Подпись
Фамилия, имя и отчество (при наличии)



Дата составления документа 10.06.2021