

УТВЕРЖДАЮ:

Тялова Светлана Сергеевна

 должность главный специалист

Савронова О.А.

 фамилия, имя отчество (при наличии)

19.07.2021г.

 дата

Акт
лесопатологического обследования №
лесных насаждений городские леса г. Горно-Алтайска **(лесничество)**
Республика Алтай **(субъект Российской Федерации)**

Способ лесопатологического обследования:

1. Визуальный

2. Инструментальный

<input type="checkbox"/>
<input checked="" type="checkbox"/>

Место проведения

Участковое лесничество	Урочище (дата)	Квартал	Выдел	Площадь выдела, га	Лесопатологический выдел	Площадь лесопатологического выдела, га
1	2	3	4	5	6	7
городские леса г. Горно-Алтайска		15	7	5,2		

Лесопатологическое обследование проведено на общей площади 5,2 га.

Кадастровый номер участка: _____

(для участков, предоставленных в постоянное (бессрочное) пользование, аренду)

Документ о праве пользования: _____

 (тип документа о праве пользования, дата, номер, вид разрешенного использования лесов)

Ведомость временной пробной площади и абрис участка прилагаются (приложения 2 и 3 к Акту).

РЕКОМЕНДАЦИИ по проведению мероприятий, не относящихся к мероприятиям по предупреждению распространения вредных организмов.

Дата проведения ЛПО 08.06.2021

Дата составления документа 16.06.2021

Исполнитель работ по проведению лесопатологического обследования:

Зобнин А.В.

Фамилия, имя и отчество (при наличии)

Организация Филиал ФБУ «Рослесозащита» «ЦЗЛ Алтайского края»

Должность инж. – лесопатолог 1 кат.

Подпись 

Телефон 8 (385 2) 63-68-05

Ведомость участков леса с выявленными несоответствиями таксационным описаниям


Субъект Российской Федерации _____ Республика Алтай _____ Лесничество _____ Городские леса г.Горно-Алтайска _____
 Участковое лесничество _____ Урочище (лесная дача) _____

Год проведения лесоустройства	Номер квартала	Номер выдела	Площадь выдела, га	Целевое назначение лесов	Категория защитных лесов	ОЗУ	Источник данных	Номер лесопатологического выдела	Площадь лесопатологического выдела, га	Таксационная характеристика									Заложено пробных площадей	
										состав	порода	Возраст, лет	Средняя высота, м	Средний диаметр, см	Тип леса	полнота	бонитет	Запас, куб. м/га	Количество, шт	Общая площадь, га
1	2	3	4	5	6	7	8	9	10	11	12	13	14	15	16	17	18	19	20	21
2014	15	7	5,2	защитные	городские леса		ТО	х		10С	сосна	54	25	28	ОСРТ	0,9	1А	360		
2021	15	7	5,2	защитные	городские леса		Ф	х		10С	сосна	54	25	28	ОСРТ	0,8*	1А	320*	1	0,42

Условные обозначения:

ТО – таксационные описания

Ф – фактическая характеристика лесного насаждения

Исполнитель работ по проведению лесопатологического обследования: Зобнин А.В. Подпись 
 Фамилия, имя и отчество (при наличии)


Результаты проведения лесопатологического обследования лесных насаждений
за июнь 2021 га

Субъект Российской Федерации Республика Алтай Лесничество городские леса г.Горно-Алтайска
Участковое лесничество _____ Урочище (лесная дача) _____

1	2	3	4	5	6	7	8	Таксационная характеристика лесного насаждения									18	Распределение деревьев по категориям состояния, % от запаса												33	34	Назначение мероприятий															
								9	10	11	12	13	14	15	16	17		без признаков ослабления		ослабленные		сильно ослабленные		усыхающие		27	28	29	30			31	32	35	36												
																		Н	Р	Н	Р	Н	Р	Н	Р																						
15	7	5,2	защитные	городские леса				10С	С	54	25	28	ОС РТ	0,8	1А	320	207	75	0	21																											
Всего:																	207	75		21																											

Условные обозначения: Н – деревья не подлежат рубке; Р – деревья подлежат рубке.

820-погодные условия

Исполнитель работ по проведению лесопатологического обследования: Зобнин А.В. Подпись 
Фамилия, имя и отчество (при наличии)

Дата составления документа 16.06.2021

ВРЕМЕННАЯ ПРОБНАЯ ПЛОЩАДЬ № 1

1.1. Субъект Российской Федерации Республика Лесничество городские леса г. Горно-
Алтай Алтайская
Участковое лесничество Урочище (лесная дача)
Квартал 15 Выдел 7 Площадь выдела 5,2 га.
Лесопатологический выдел Площадь лесопатологического выдела га.

1.2. Метод перече́та:

сплошной, ленты пере́чета, круговые площадки постоянного радиуса, реласкопические пло-
щадки (нужное подчеркнуть).

Количество лент/ площадок 1 шт. Размеры площадок (длина * ширина/ радиус) 35 м.
Размер временной пробной площади 0,42 га.

1.3. Фактическая таксационная характеристика насаждения:

Состав 10С возраст 54 лет; тип леса ОСРГ полнота 0,8
бонитет 1А запас на га 320 кбм возобновление

1.4. Номер очага вредных организмов:

Тип очага вредных организмов: эпизодический, хронический, (нужное подчеркнуть).

Фаза развития очага вредных организмов: начальная, нарастания численности, собственно
вспышка, кризис (нужное подчеркнуть).

1.5. Причина ослабления, повреждения насаждения и время:

Погодные условия 2020 года

Состояние насаждения:

лесные насаждения без признаков ослабления

Средневзвешенная категория состояния насаждения:

1,37

1.6. Назначение мероприятия:

На данных лесных участках доля текущего отпада в насаждениях на уровне естественного,
проведение СОМ не требуется.

Исполнитель работ по проведе-
нию лесопатологического обсле-
дования:

Зобнин А.В. Подпись
Фамилия, имя и отчество (при наличии)



Дата составления документа 08.06.2021

ВЕДОМОСТЬ ПЕРЕЧЕТА ДЕРЕВЬЕВ

(для сплошной, ленточного и перечета на круговых площадках постоянного радиуса)

Порода: Сосна Средневзвешенная категория состояния 1,37

Ступени толщины, см	Количество деревьев по категориям состояния, шт.																Всего	
	1		2		3		4		5		5 (а, б, в)			5 (г, д, е)			шт./куб.м	В том числе под- лежит рубке, %
	Н	З	Н	З	Н	З	Н	З	Н	З	Н	З	О	Н	З	О		
1	2	3	4	5	6	7	8	9	10	11	12	13	14	15	16	17	18	19
12	5		4														9/0,864	
16	9		8														17/3,332	
20	17		5														22/7,414	
24	32		8											3			43/22,36	7
28	51		15											4			70/51,8	6
32	28		9											1			38/38	3
36	8																8/10,4	
Итого, шт.	150		49											8			207/134,17	
Итого, куб. м	100		28											6			134	
Итого, % от запаса по поро- де	75		21											4			100	4

Причины назначения в рубку деревьев категорий состояния:

- 1 _____
- 2 _____
- 3 _____
- 4 _____

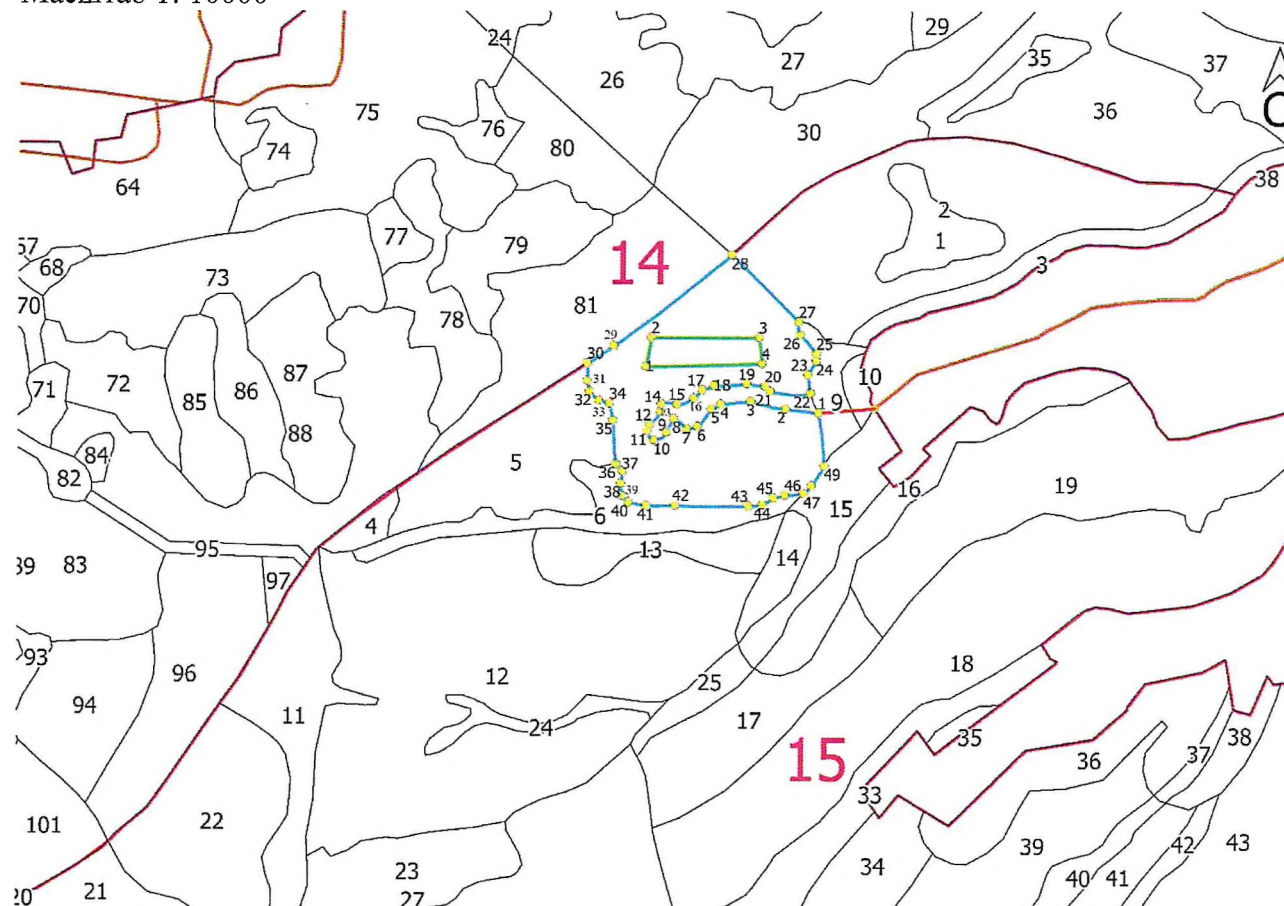
По насаждению: 10С Средневзвешенная категория состояния 1,37

Ступени толщины, см	Количество деревьев по категориям состояния, шт.																Всего	
	1		2		3		4		5		5 (а, б, в)			5 (г, д, е)			шт./куб.м	В том числе под- лежит рубке,)%
	Н	З	Н	З	Н	З	Н	З	Н	З	Н	З	О	Н	З	О		
1	2	3	4	5	6	7	8	9	10	11	12	13	14	15	16	17	18	19
12	5		4														9/0,864	
16	9		8														17/3,332	
20	17		5														22/7,414	
24	32		8											3			43/22,36	7
28	51		15											4			70/51,8	6
32	28		9											1			38/38	3
36	8																8/10,4	
Итого, шт.	150		49											8			207/134,17	
Итого, куб. м	100		28											6			134	
Итого, % от запаса по поро- де	75		21											4			100	4

Условные обозначения: Н- не заселено (не поражено, не повреждено), З – заселено стволовыми вредителями (поражено болезнями, повреждено огнем), О – отработано вредителями.

Абрис

Масштаб 1: 10000



Условные обозначения:

- Привязка
- Лента перечёта
- Дорога
- Квартальная сеть
- Выделъная сеть
- Граница пробной площади