

УТВЕРЖДАЮ:

*Тява*  
 \_\_\_\_\_  
 должность  
*Саржанова С. А.*  
 \_\_\_\_\_  
 фамилия, имя-отчество (при наличии)  
 \_\_\_\_\_  
 дата  
*19.07.2019*

**Акт**  
**лесопатологического обследования №**  
**лесных насаждений** \_\_\_\_\_ **городские леса г. Горно-Алтайска** (лесничество)  
 \_\_\_\_\_ **Республика Алтай** \_\_\_\_\_ **(субъект Российской Федерации)**

Способ лесопатологического обследования:

1. Визуальный
2. Инструментальный

Место проведения

Участковое лесничество	Урочище (дата)	Квартал	Выдел	Площадь выдела, га	Лесопатологический выдел	Площадь лесопатологического выдела, га
1	2	3	4	5	6	7
городские леса г. Горно-Алтайска		15	44	8,3		

Лесопатологическое обследование проведено на общей площади \_\_\_\_\_ 8,3 га.

Кадастровый номер участка: \_\_\_\_\_

(для участков, предоставленных в постоянное (бессрочное) пользование, аренду)

Документ о праве пользования: \_\_\_\_\_

\_\_\_\_\_ (тип документа о праве пользования, дата, номер, вид разрешенного использования лесов)









**ВРЕМЕННАЯ ПРОБНАЯ ПЛОЩАДЬ № 1**

1.1. Субъект Российской Федерации Республика Лесничество городские леса г. Горно-  
Алтай Алтай Алтайска  
Участковое лесничество \_\_\_\_\_ Урочище (лесная дача) \_\_\_\_\_  
Квартал 15 Выдел 44 Площадь выдела 8,3 га.  
Лесопатологический выдел \_\_\_\_\_ Площадь лесопатологического выдела \_\_\_\_\_ га.

1.2. Метод перече́та:  
сплошной, ленты пере́чета, круговые площадки постоянного радиуса, реласкопические пло-  
щадки (нужное подчеркнуть).  
Количество лент/ площадок 1 шт. Размеры площадок (длина \* ширина/ радиус) 46,5 м.  
Размер временной пробной площади 0,66 га.

1.3. Фактическая таксационная характеристика насаждения:  
Состав 10С+Б возраст 55 лет; тип леса КРТ полнота 0,8  
бонитет 1А запас на га 340 кбм возобновление \_\_\_\_\_

1.4. Номер очага вредных организмов:  
Тип очага вредных организмов: эпизодический, хронический, (нужное подчеркнуть).  
Фаза развития очага вредных организмов: начальная, нарастания численности, собственно  
вспышка, кризис (нужное подчеркнуть).

1.5. Причина ослабления, повреждения насаждения и время:  
Погодные условия 2020 года \_\_\_\_\_

Состояние насаждения:  
лесные насаждения без признаков ослабления  
Средневзвешенная категория состояния насаждения:  
1,24

1.6. Назначение мероприятия:

На данных лесных участках доля текущего отпада в насаждениях на уровне естественного, проведение СОМ не требуется.  
\_\_\_\_\_  
\_\_\_\_\_

Исполнитель работ по проведе-  
нию лесопатологического обсле-  
дования:

Зобнин А.В. Подпись  
Фамилия, имя и отчество (при наличии)



Дата составления документа 08.06.2021

## ВЕДОМОСТЬ ПЕРЕЧЕТА ДЕРЕВЬЕВ

(для сплошной, ленточного и перечета на круговых площадках постоянного радиуса)

Порода: Сосна Средневзвешенная категория состояния 1,24

Ступени толщины, см	Количество деревьев по категориям состояния, шт.																Всего	
	1		2		3		4		5		5 (а, б, в)			5 (г, д, е)			шт./куб.м	В том числе под- лежит рубке,)%
	Н	З	Н	З	Н	З	Н	З	Н	З	Н	З	О	Н	З	О		
1	2	3	4	5	6	7	8	9	10	11	12	13	14	15	16	17	18	19
16	9		5														14/2,744	
20	17		5														22/7,414	
24	40		8														50/26	4
28	46		15											2			65/48,1	6
32	69		17											4			87/87	1
36	39													1			39/50,7	
40	2																2/3,26	
Итого, шт.	222		50											7			279/225,22	
Итого, куб. м	185		35											5			225	
Итого, % от запаса по поро- де	82		16											2			100	2

Причины назначения в рубку деревьев категорий состояния:

1 \_\_\_\_\_

2 \_\_\_\_\_

3 \_\_\_\_\_

4 \_\_\_\_\_

По насаждению: 10С+Б Средневзвешенная категория состояния 1,24

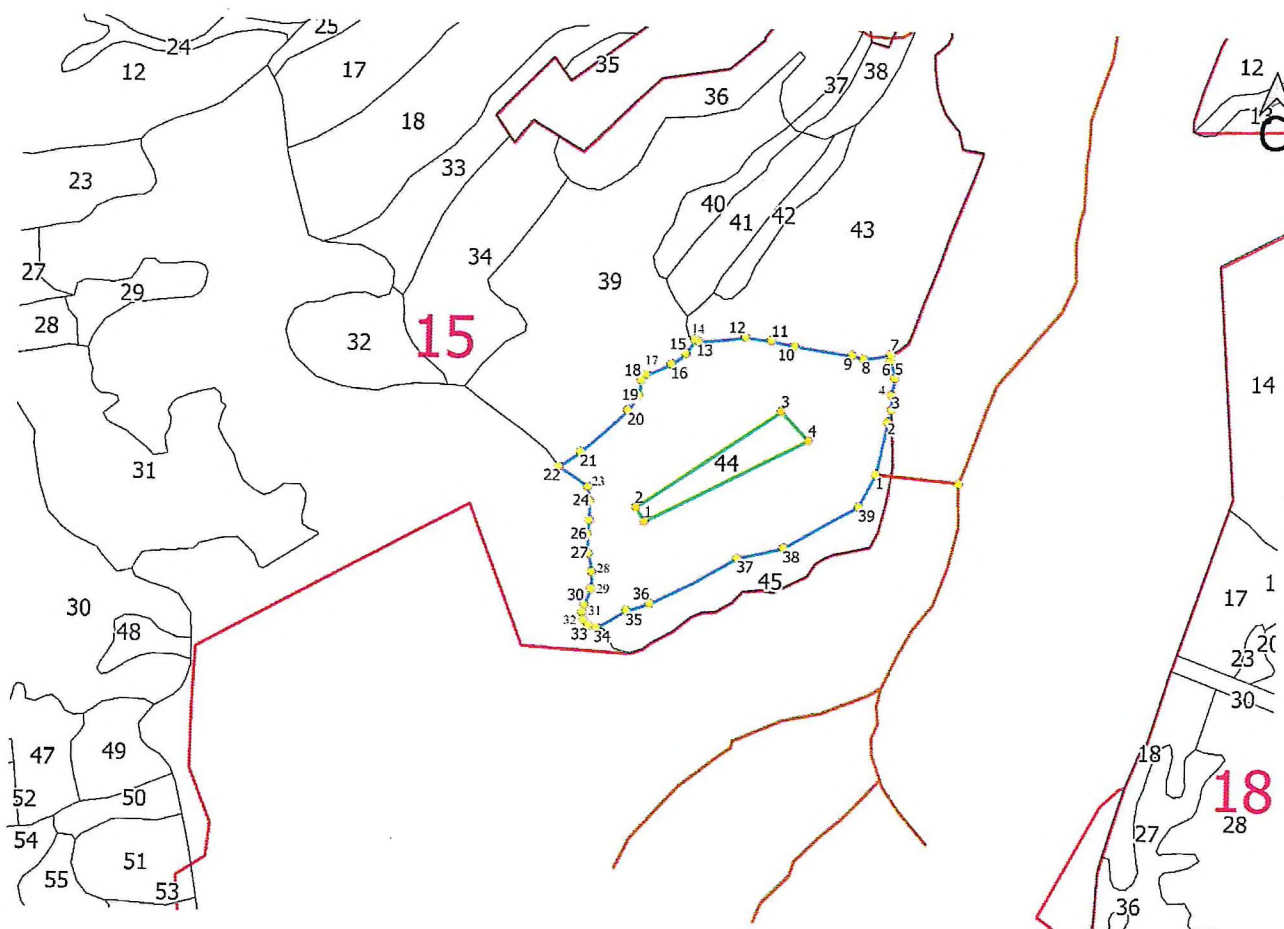
Ступени толщины, см	Количество деревьев по категориям состояния, шт.																Всего	
	1		2		3		4		5		5 (а, б, в)			5 (г, д, е)			шт./куб.м	В том числе под- лежит рубке,)%
	Н	З	Н	З	Н	З	Н	З	Н	З	Н	З	О	Н	З	О		
1	2	3	4	5	6	7	8	9	10	11	12	13	14	15	16	17	18	19
16	9		5														14/2,744	
20	17		5														22/7,414	
24	40		8											2			50/26	4
28	46		15											4			65/48,1	6
32	69		17											1			87/87	1
36	39																39/50,7	
40	2																2/3,26	
Итого, шт.	222		50											7			279/225,22	
Итого, куб. м	185		35											5			225	
Итого, % от запаса по поро- де	82		16											2			100	2

Условные обозначения: Н- не заселено (не поражено, не повреждено), З – заселено стволовыми вредителями (поражено болезнями, повреждено огнем), О – отработано вредителями.



Абрис

Масштаб 1: 10000



Условные обозначения:

- Привязка
- Лента перече́та
- Дорога
- Квартальная сеть
- Выдельная сеть
- Граница пробной площади

№ квартала	№ выдела	№ лесопатологического выдела	Размеры ленты (круговой площадки) перечета					Координаты начала, конца и поворотных точек лент перечета/ центров круговых площадок перечета	
			№ ленты (площадки)	длина, м	ширина, м	радиус, м	площадь, га		
1	2	3	4	5	6	7	8	9	10
15	14	1	1		46,5		0,66	51.93752218 85.94672323	51.93767536 85.94659782
								51.93861208 85.94913594	51.93828923 85.94956747

### Пространственное размещение лесопатологических выделов

(включается в Акт при выделении лесопатологических выделов, для указания пространственного расположения поврежденных и погибших насаждений)

Номера точек	Координаты		Длина, м
	2	3	
1			4
1	51.93789944	85.95068937	
2	51.93844138	85.95092831	
3	51.93857022	85.95100842	
4	51.93872461	85.95101401	
5	51.93890091	85.95108864	
6	51.93908708	85.95102656	
7	51.93915213	85.95103385	
8	51.93912341	85.9505644	
9	51.93916512	85.95038383	
10	51.93929485	85.9494142	
11	51.9393647	85.94902366	
12	51.93941417	85.94858087	
13	51.93939215	85.94778648	
14	51.93941469	85.94772042	
15	51.93927132	85.94756227	
16	51.93916913	85.94730592	
17	51.93906996	85.94687141	
18	51.93901637	85.94677981	
19	51.93885376	85.94672587	
20	51.938701	85.94653433	
21	51.93828335	85.94569795	
22	51.93814243	85.94531707	
23	51.9379164	85.94579447	
24	51.93776622	85.9458128	
25	51.93756325	85.94579167	
26	51.93741192	85.9457464	
27	51.937209	85.94574648	
28	51.93701372	85.94578826	
29	51.9368366	85.94576581	

30	51.93667061	85.94563683	
31	51.93659143	85.94559842	
32	51.93651296	85.94561288	
33	51.93644928	85.94569011	
34	51.9364228	85.94582567	
35	51.93658416	85.94634781	
36	51.93664873	85.94675123	
37	51.93708557	85.94826796	
38	51.93716686	85.94906418	
39	51.9375646	85.9503768	

Исполнитель работ по проведе-  
нию лесопатологического обсле-  
дования:

Зобнин А.В. Подпись  
Фамилия, имя и отчество (при наличии)



Дата составления документа 08.06.2021