

УТВЕРЖДАЮ:

*О.А. Садронова*  
 Глава администрации  
 должность  
 Садронова О.А.  
 фамилия, имя отчество (при наличии)  
 19.05.2021 г.  
 дата



**Акт**  
**лесопатологического обследования №**  
**лесных насаждений** городские леса г. Горно-Алтайска (лесничество)  
Республика Алтай (субъект Российской Федерации)

Способ лесопатологического обследования:

- 1. Визуальный
- 2. Инструментальный

V

Место проведения

Участковое лесничество	Урочище (дата)	Квартал	Выдел	Площадь выдела, га	Лесопатологический выдел	Площадь лесопатологического выдела, га
1	2	3	4	5	6	7
городские леса г. Горно-Алтайска		15	18	9,6		

Лесопатологическое обследование проведено на общей площади 9,6 га.

Кадастровый номер участка: \_\_\_\_\_  
 (для участков, предоставленных в постоянное (бессрочное) пользование, аренду)

Документ о праве пользования:

\_\_\_\_\_  
 \_\_\_\_\_

(тип документа о праве пользования, дата, номер, вид разрешенного использования лесов)






Ведомость временной пробной площади и абрис участка прилагаются (приложения 2 и 3 к Акту).

РЕКОМЕНДАЦИИ по проведению мероприятий, не относящихся к мероприятиям по предупреждению распространения вредных организмов.

Дата проведения ЛПО 08.06.2021

Дата составления документа 16.06.2021

Исполнитель работ по проведению лесопатологического обследования:

Зобнин А.В.

Фамилия, имя и отчество (при наличии)

Организация Филиал ФБУ «Рослесозащита» «ЦЗЛ Алтайского края»

Должность инж. – лесопатолог 1 кат. Подпись  Телефон 8 (385 2) 63-68-05


**Результаты проведения лесопатологического обследования лесных насаждений**  
за июнь 20 21 га

Субъект Российской Федерации Республика Алтай Лесничество городские леса г.Горно-Алтайска  
Участковое лесничество \_\_\_\_\_ Урочище (лесная дача) \_\_\_\_\_

1	2	3	4	5	6	7	8	Таксационная характеристика лесного насаждения									18	Распределение деревьев по категориям состояния, % от запаса												33	34	Назначение мероприятий																
								9	10	11	12	13	14	15	16	17		без признаков ослабления		ослабленные		сильно ослабленные		усыхающие		27	28	29	30			31	32	35	36													
																		Н	Р	Н	Р	Н	Р	Н	Р																							
15	18	9,6	защитные	городские леса			10С	С	53	26	30	ОС РТ	0,9	1А	380	347	83	0	13																													
<b>Всего:</b>																	347	83		13																												

Условные обозначения: Н – деревья не подлежат рубке; Р – деревья подлежат рубке.

820-погодные условия

Исполнитель работ по проведению лесопатологического обследования: Зобнин А.В. Подпись   
Фамилия, имя и отчество (при наличии)

Дата составления документа 16.06.2021

**ВРЕМЕННАЯ ПРОБНАЯ ПЛОЩАДЬ № 1**

1.1. Субъект Российской Федерации Республика Лесничество городские леса г. Горно-  
Алтай Алтай Алтайска  
Участковое лесничество Урочище (лесная дача)  
Квартал 15 Выдел 18 Площадь выдела 9,6 га.  
Лесопатологический выдел Площадь лесопатологического выдела га.

1.2. Метод перече́та:

сплошной, ленты перече́та, круговые площадки постоянного радиуса, реласкопические пло-  
щадки (нужное подчеркнуть).

Количество лент/ площадок 1 шт. Размеры площадок (длина \* ширина/ радиус) 48 м.  
Размер временной пробной площади 0,77 га.

1.3. Фактическая таксационная характеристика насаждения:

Состав 10С возраст 53 лет; тип леса ОСРТ полнота 0,9  
бонитет 1А запас на га 380 кбм возобновление

1.4. Номер очага вредных организмов:

Тип очага вредных организмов: эпизодический, хронический, (нужное подчеркнуть).

Фаза развития очага вредных организмов: начальная, нарастания численности, собственно  
вспышка, кризис (нужное подчеркнуть).

1.5. Причина ослабления, повреждения насаждения и время:

Погодные условия 2020 года

Состояние насаждения:

лесные насаждения без признаков ослабления

Средневзвешенная категория состояния насаждения:


1,29

1.6. Назначение мероприятия:

На данных лесных участках доля текущего отпада в насаждениях на уровне естественного,  
проведение СОМ не требуется.

Исполнитель работ по проведе-  
нию лесопатологического обсле-  
дования:

Зобнин А.В. Подпись  
Фамилия, имя и отчество (при наличии)



Дата составления документа 08.06.2021

## ВЕДОМОСТЬ ПЕРЕЧЕТА ДЕРЕВЬЕВ

(для сплошной, ленточного и перечета на круговых площадках постоянного радиуса)

Порода: Сосна Средневзвешенная категория состояния 1,29

Ступени толщины, см	Количество деревьев по категориям состояния, шт.																Всего	
	1		2		3		4		5		5 (а, б, в)			5 (г, д, е)			шт./куб.м	В том числе под- лежит рубке, %
	Н	З	Н	З	Н	З	Н	З	Н	З	Н	З	О	Н	З	О		
1	2	3	4	5	6	7	8	9	10	11	12	13	14	15	16	17	18	19
16	5		4														9/1,764	
20	17		3														20/6,74	
24	37		8								4			3			52/27,04	13
28	68		16								4			5			93/68,82	10
32	102		17								1			1			121/121	2
36	49		2														51/66,3	
40	1																1/1,63	
Итого, шт.	279		50								9			9			347/293,29	
Итого, куб. м	244		37								6			6			293	
Итого, % от запаса по поро- де	83		13								2			2			100	4

Причины назначения в рубку деревьев категорий состояния:

1 \_\_\_\_\_

2 \_\_\_\_\_

3 \_\_\_\_\_

4 \_\_\_\_\_

По насаждению: 10С Средневзвешенная категория состояния 1,29

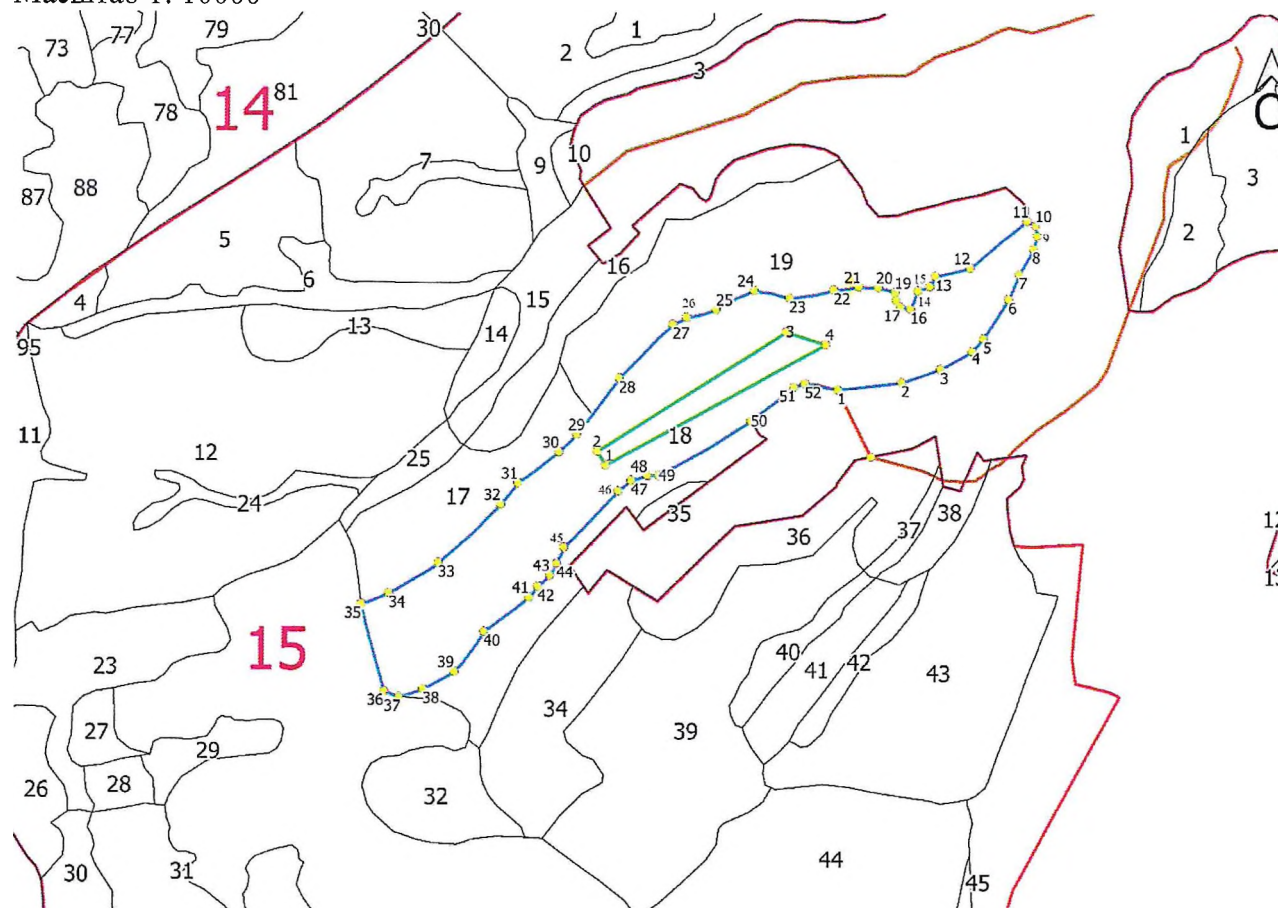
Ступени толщины, см	Количество деревьев по категориям состояния, шт.																Всего		
	1		2		3		4		5		5 (а, б, в)			5 (г, д, е)			шт./куб.м	В том числе под- лежит рубке, %	
	Н	З	Н	З	Н	З	Н	З	Н	З	Н	З	О	Н	З	О			
1	2	3	4	5	6	7	8	9	10	11	12	13	14	15	16	17	18	19	
16	5		4															9/1,764	
20	17		3															20/6,74	
24	37		8								4			3				52/27,04	13
28	68		16								4			5				93/68,82	10
32	102		17								1			1				121/121	2
36	49		2															51/66,3	
40	1																	1/1,63	
Итого, шт.	279		50								9			9				347/293,29	
Итого, куб. м	244		37								6			6				293	
Итого, % от запаса по поро- де	83		13								2			2				100	4

Условные обозначения: Н- не заселено (не поражено, не повреждено), З – заселено стволовыми вредителями (поражено болезнями, повреждено огнем), О – обработанно вредителями.



### Абрис

Масштаб 1: 10000



Условные обозначения:

- Привязка
- Лента перече́та
- Дорога
- Квартальная сеть
- Выдельная сеть
- Граница пробной площади

№ квартала	№ выдела	№ лесопатологического выдела	Размеры ленты (круговой площадки) перечета					Координаты начала, конца и поворотных точек лент перечета/ центров круговых площадок перечета	
			№ ленты (площадки)	длина, м	ширина, м	радиус, м	площадь, га		
1	2	3	4	5	6	7	8	9	10
15	18	1	1		48		0,77	51.94292179 85.94524321	51.94307497 85.94511781
								51.94419768 85.94844602	51.94403841 85.94909983

### Пространственное размещение лесопатологических выделов

(включается в Акт при выделении лесопатологических выделов, для указания пространственного расположения поврежденных и погибших насаждений)

Номера точек	Координаты		Длина, м
	2	3	
1	2	3	4
1	51.9435556	85.94925712	
2	51.94358369	85.95034481	
3	51.94369405	85.95101947	
4	51.94386028	85.9515762	
5	51.94398707	85.95177899	
6	51.94438474	85.95225048	
7	51.94464111	85.95245712	
8	51.94489853	85.95272664	
9	51.9450295	85.95280384	
10	51.94513939	85.95278754	
11	51.94519485	85.9526484	
12	51.94474141	85.95163522	
13	51.94467776	85.95103164	
14	51.94457214	85.95093222	
15	51.94453574	85.95072466	
16	51.94435159	85.95057736	
17	51.9443808	85.95040802	
18	51.94445048	85.95034143	
19	51.94453434	85.95032645	
20	51.94460011	85.95005158	
21	51.94461966	85.94972579	
22	51.94460468	85.94929687	
23	51.94455083	85.94853549	
24	51.94465579	85.94794422	
25	51.94448094	85.94728274	
26	51.94441898	85.94677285	
27	51.94435597	85.94653539	
28	51.94382583	85.94556824	
29	51.94326707	85.94479091	
30	51.94309264	85.94447581	
31	51.94279342	85.94374799	
32	51.94258021	85.9434343	
33	51.94200835	85.94231236	

34	51.94172568	85.94144757	
35	51.9416323	85.94096922	
36	51.94070611	85.94125959	
37	51.94063324	85.94150421	
38	51.94069961	85.94191911	
39	51.94085945	85.94246601	
40	51.94125837	85.94301088	
41	51.94158475	85.94381055	
42	51.94169161	85.94397225	
43	51.94179909	85.94418653	
44	51.94191839	85.9443162	
45	51.94208283	85.94445451	
46	51.94263908	85.94543075	
47	51.94274068	85.94566635	
48	51.94277857	85.94594695	
49	51.9427758	85.94613558	
50	51.94328658	85.9477532	
51	51.94361227	85.94852142	
52	51.94364189	85.94870832	

Исполнитель работ по проведе-  
нию лесопатологического обсле-  
дования:

Зобнин А.В. Подпись  
Фамилия, имя и отчество (при наличии)



Дата составления документа 08.06.2021