

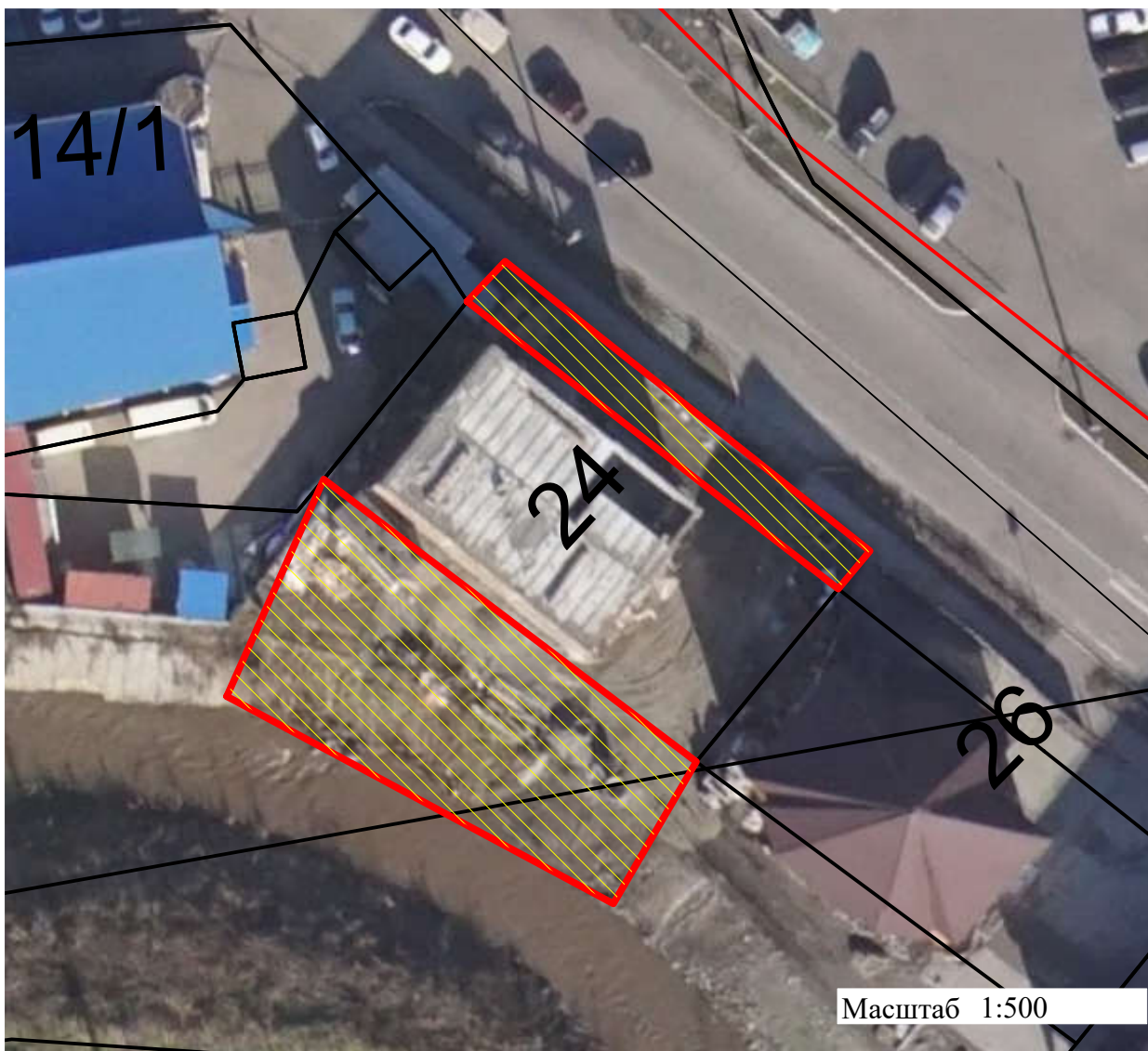
ПРИЛОЖЕНИЕ № _____
к Правилам благоустройства
территории муниципального
образования «Город Горно-Алтайск»

СХЕМА

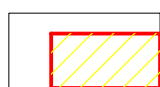
Границы прилегающей территории по адресу:
Республика Алтай, г. Горно-Алтайск, ул. Проточная, 24

Кадастровый номер земельного участка: 04:11:020125:68

Площадь прилегающей территории: 579,470 кв. м.



Условные обозначения:



Прилегающая территория



Граница земельного участка, установленная в соответствии с федеральным законодательством, включенного в Единый государственный реестр недвижимости

Для подготовки схемы использовались материалы аэрофотосъемки, выполненные ООО «ЗапСибНИИПроект.2» на основании Муниципального контракта на выполнение работ по разработке проекта «Внесение изменений в скорректированный генеральный план и Правила землепользования и застройки города Горно-Алтайска», с помощью беспилотных летательных аппаратов Sursam, принадлежащих компании ООО «Беспилотные технологии».