

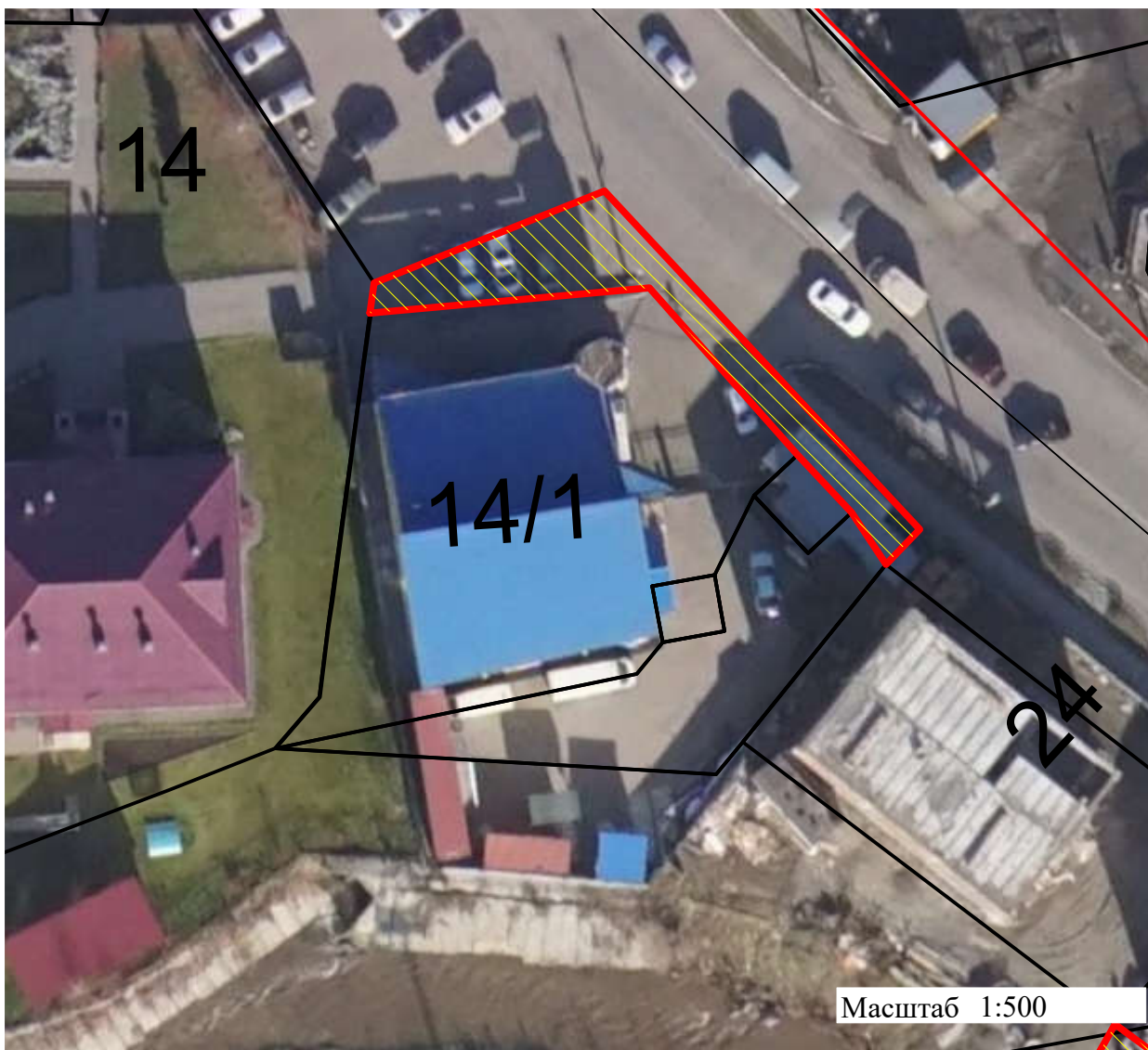
**ПРИЛОЖЕНИЕ № _____
к Правилам благоустройства
территории муниципального
образования «Город Горно-Алтайск»**

СХЕМА

**Границы прилегающей территории по адресу:
Республика Алтай, г. Горно-Алтайск, ул. Проточная, 14/1**

Кадастровый номер земельного участка: 04:11:020125:380

Площадь прилегающей территории: 165,066 кв. м.



Условные обозначения:



Прилегающая территория



Граница земельного участка, установленная в соответствии с федеральным законодательством, включенного в Единый государственный реестр недвижимости

Для подготовки схемы использовались материалы аэрофотосъемки, выполненные ООО «ЗапСибНИИПроект.2» на основании Муниципального контракта на выполнение работ по разработке проекта «Внесение изменений в скорректированный генеральный план и Правила землепользования и застройки города Горно-Алтайска», с помощью беспилотных летательных аппаратов Supersam, принадлежащих компании ООО «Беспилотные технологии».