

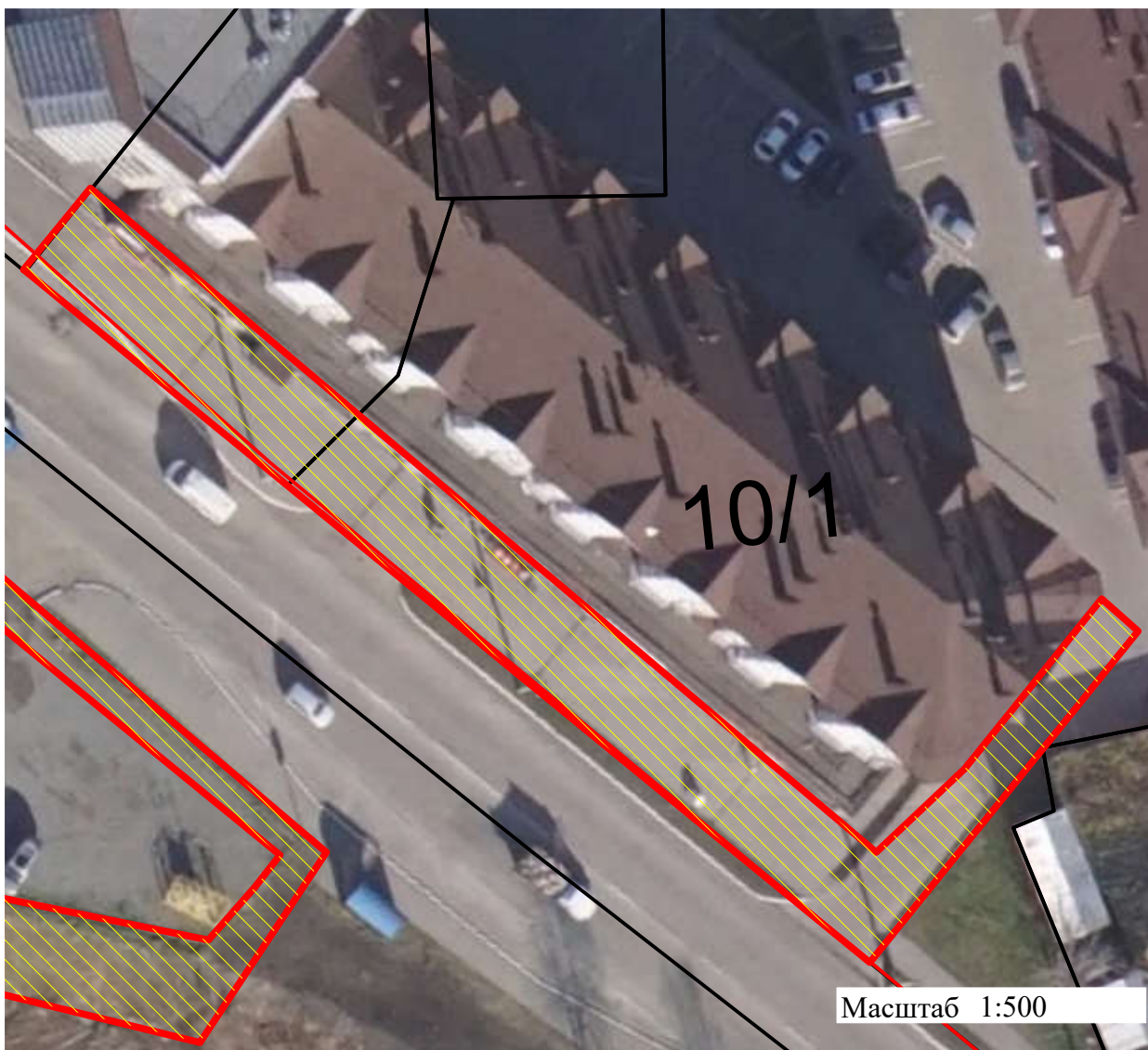
**ПРИЛОЖЕНИЕ № \_\_\_\_\_**  
**к Правилам благоустройства**  
**территории муниципального**  
**образования «Город Горно-Алтайск»**

**СХЕМА**

**Границы прилегающей территории по адресу:**  
**Республика Алтай, г Горно-Алтайск, ул Проточная, 10/1, к 2**

Кадастровый номер земельного участка: 04:11:020129:257

Площадь прилегающей территории: 627,311 кв. м.



Условные обозначения:



Прилегающая территория



Граница земельного участка, установленная в соответствии с федеральным законодательством, включенного в Единый государственный реестр недвижимости

Для подготовки схемы использовались материалы аэрофотосъемки, выполненные ООО «ЗапСибНИИПроект.2» на основании Муниципального контракта на выполнение работ по разработке проекта «Внесение изменений в скорректированный генеральный план и Правила землепользования и застройки города Горно-Алтайска», с помощью беспилотных летательных аппаратов Sursam, принадлежащих компании ООО «Беспилотные технологии».