

Проект благоустройства территории «Территория снежного барса», расположенной в городском парке культуры и отдыха в г. Горно-Алтайске.

Концепция.



Тенгереева Е.
Кыдыев А.
Сумачаков А.
Хромова Е.

Состав альбома:

1. Титульный лист
2. Состав проекта
3. Пояснительная записка
4. Пояснительная записка
5. Существующая ситуация
6. Схема генерального плана
7. Примеры материалов, освещения и МАФ
8. Перспективная визуализация
9. Перспективная визуализация
10. Перспективная визуализация
11. Перспективная визуализация
12. Перспективная визуализация
13. Перспективная визуализация

Пояснительная записка к проекту благоустройства территории «Территория снежного барса», расположенной в городском парке культуры и отдыха в г. Горно-Алтайске.

Предлагаемая в ТЗ территория, для установки скульптуры барса, находится в составе Городского парка культуры и отдыха. Также в парке расположены исторические здания (Кинотеатр Голубой Алтай и Городской дом культуры). Необходимо так организовать проектируемый участок, чтобы получилось избежать сценарного и идеологического конфликта между скульптурой снежного барса, с прилегающей к ней благоустройством, и окружающей территорией парка.

Сейчас парк находится в неудовлетворительном состоянии: отсутствует четкое зонирование территории, не предусмотрено использование парка различными группами населения, элементы благоустройства морально и физически устарели.

Площадь благоустраиваемой территории составляет **4100м.кв.**

Элементы зонирования:

Прогулочный парк: Существующая территория, предлагаемая для установки скульптуры барса, не имеет своего вида и никак не взаимодействует с жителями. Проектом предлагается устройство прогулочных дорожек с природными видами мощения (натуральный камень, каменная крошка, плитка гранитная), использование валунов как мест отдыха, создание альпийских гор, озеленения из характерной флоры обитания барса.

Снежный барс: Скульптурная композиция состоит из постамента и размещенной на нем скульптуры барса- матери наверху и котят барсят внизу. Решено сделать скульптуры в немного увеличенном масштабе, для придания монументального вида, материал - бронза. Реалистичный стиль исполнения позволяет увидеть это величественное животное в своем натуральном виде, ведь в природе его видели лишь единицы. Скульптура поддержана благоустройством из натуральных материалов и местных многолетних растений. Фоном скульптуре служат лиственницы, и кустарники, которые произрастают в месте обитания барсов.

Амфитеатр: Рядом с зоной снежного барса, расположен амфитеатр, который можно использовать для игр, выступлений, или пассивного отдыха. Амфитеатр расположен на искусственном возвышении, для того чтобы поддержать скульптуру тематикой естественного «дикого» ландшафта, благоустройство выполнено в том же стиле с применением тех же материалов и растений. В вечернее время амфитеатр подсвечивается гирляндами, что создаёт камерность и дополнительный свет.

Малые архитектурные формы:

В проекте используются несколько видов МАФ. Скамьи отдыха вокруг скульптурной композиции и на аллее ветеранов - со спинками, остальные скамьи в парке - без спинок, для кратковременного отдыха. Материал исполнения - бруски из клееной древесины, на металлическом каркасе, исполнение антивандальное, без хрупких и ненадежных элементов.

Скамьи в зоне амфитеатра индивидуального исполнения, криволинейной формы, подчеркивающие рельеф. Используемые материалы деревянные бруски по металлическому каркасу, возможна установка навесов над частью скамей, для защиты от осадков и солнечного света.

В северной части участка устраивается клумба со скамьей отдыха по периметру, материал исполнения - деревянные бруски, по бетонному каркасу клумбы.

Осветительные элементы:

На данный момент существует освещение, размещенное по внешнему периметру участка. Проектом предусматривается дополнительное устройство освещения, для исключения затененных участков на территории.

Вдоль основной пешеходной дорожки устраивается основное освещение из светодиодных фонарей высотой 4м. Вокруг основных зон (зона барса, амфитеатр, клумба), и вдоль дополнительных дорожек, устраивается дополнительное освещение из ландшафтных светильников, высотой 1м. Над сценой амфитеатра устраивается дополнительное освещение из гирлянд, оно позволит осветить сцену в вечернее время.

Покрытия:

Всю территорию парка пересекает основная транзитная пешеходная дорожка. Покрытие основной дорожки - из бетонных плит различной формы (мозаики), что даст ощущение естественности покрытия, а так же обеспечит комфортное передвижение всем категориям населения. Верхняя часть плит покрыта гранитной крошкой, что дополнительно придаст плитам ощущение природности и натуральности.

Дополнительные дорожки выполнены из гравийной подсыпки, а также из плит натурального камня, утопленного в газон.

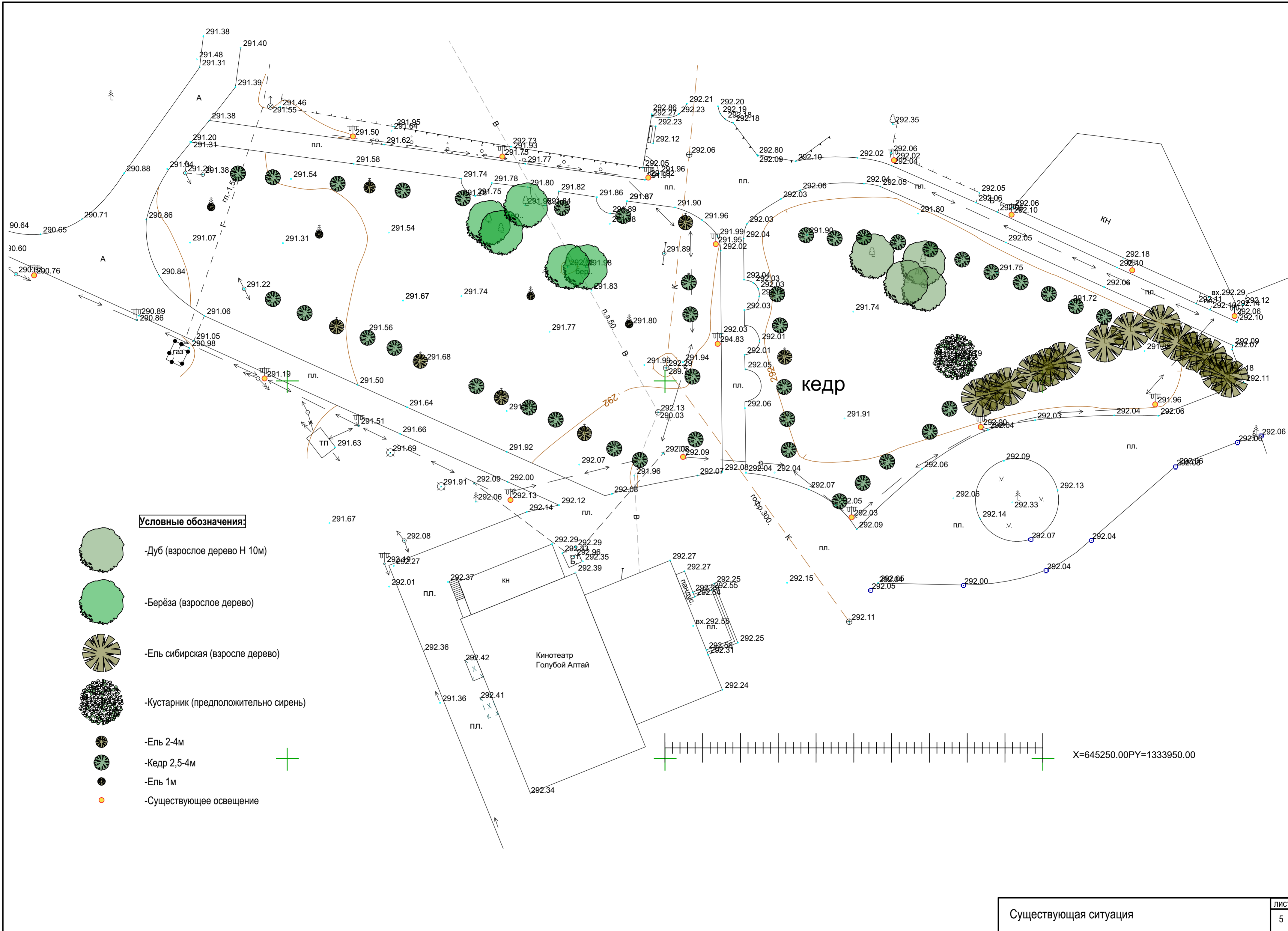
Озеленение:

Существующее озеленение состоит из высоких елей, возле главной аллеи парка культуры и отдыха, взрослых берез, возле проектируемой сцены и амфитеатра, а также молодых елей и кедров по периметру проектируемого участка. В районе скульптуры снежного барса растут взрослые дубы.

Проектом предлагается пересадка части существующих небольших деревьев, для создания ощущения естественности парка, а также посадка дополнительных элементов озеленения.

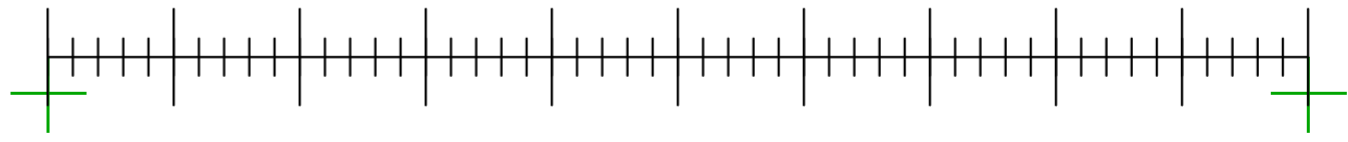
Дополнительное озеленение представлено крупномерами - лиственницы, клена, яблони, рябины, а также многолетними растениями и кустарниками - маральник, чубушник, пузыреплодник, бадан, хоста и тд.

Существующий рельеф изменяется, добавляются искусственные холмы, неровности рельефа, которые впоследствии засеиваются газонной травой. Для создания камерности пространства и имитации природного ландшафта.



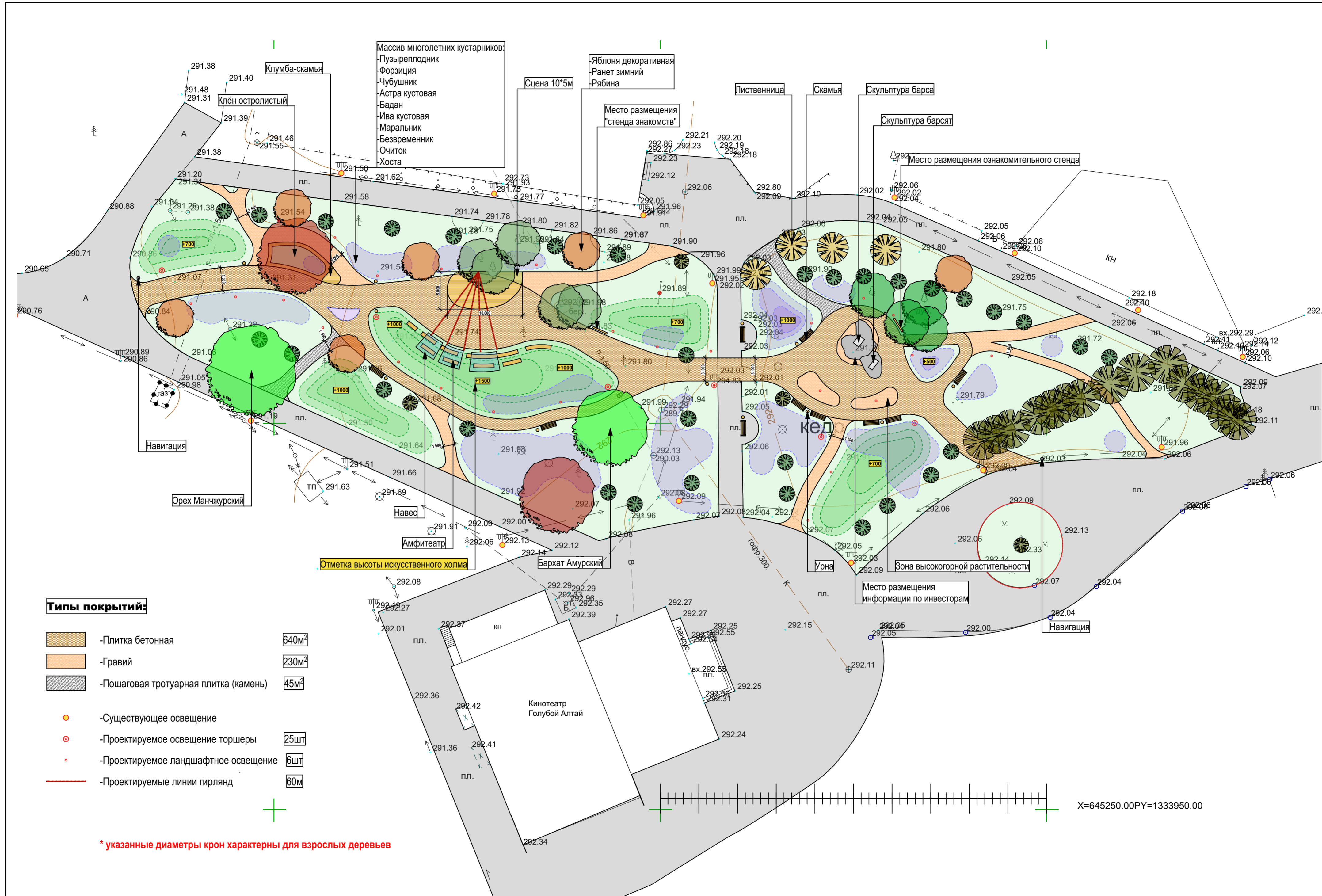
Условные обозначения:

-  -Дуб (взрослое дерево Н 10м)
-  -Берёза (взрослое дерево)
-  -Ель сибирская (взросле дерево)
-  -Кустарник (предположительно сирень)
-  -Ель 2-4м
-  -Кедр 2,5-4м
-  -Ель 1м
-  -Существующее освещение



- Массив многолетних кустарников:
- Пузыреплодник
 - Форзиция
 - Чубушник
 - Астра кустовая
 - Бадан
 - Ива кустовая
 - Маральник
 - Безвременник
 - Очиток
 - Хоста

- Яблоня декоративная
- Ранет зимний
 - Рябина



Типы покрытий:

- Плитка бетонная 640м²
- Гравий 230м²
- Пошаговая тротуарная плитка (камень) 45м²
- Существующее освещение
- Проектируемое освещение торшеры 25шт
- Проектируемое ландшафтное освещение 6шт
- Проектируемые линии гирлянд 60м



* указанные диаметры крон характерны для взрослых деревьев

X=645250.00PY=1333950.00



Скамья "Колледж"



Урна 025



Скамья "Дуга Прямая"



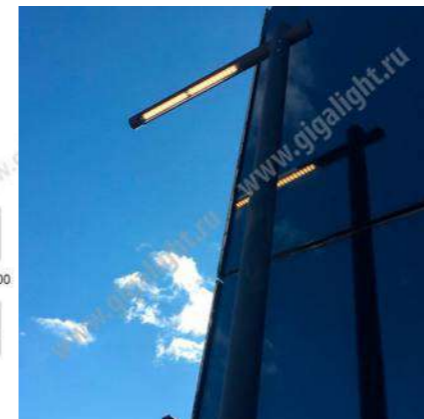
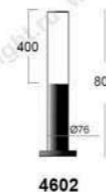
Скамья "Лондон"



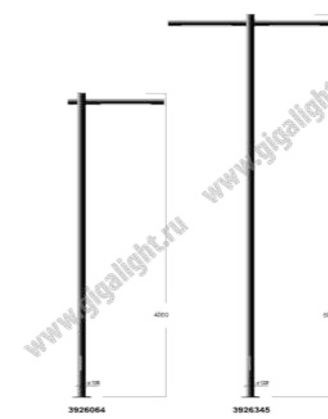
Гирлянда Вольта



Gigalight Серия 4601 - 4609



Gigalight Серия 3926



Суц фонарь



Тротуарная плитка Бавария "Штайн Браун"



Пошаговая тротуарная плита «Сингл»



Гравий



Тротуарная плитка "Оригами"

