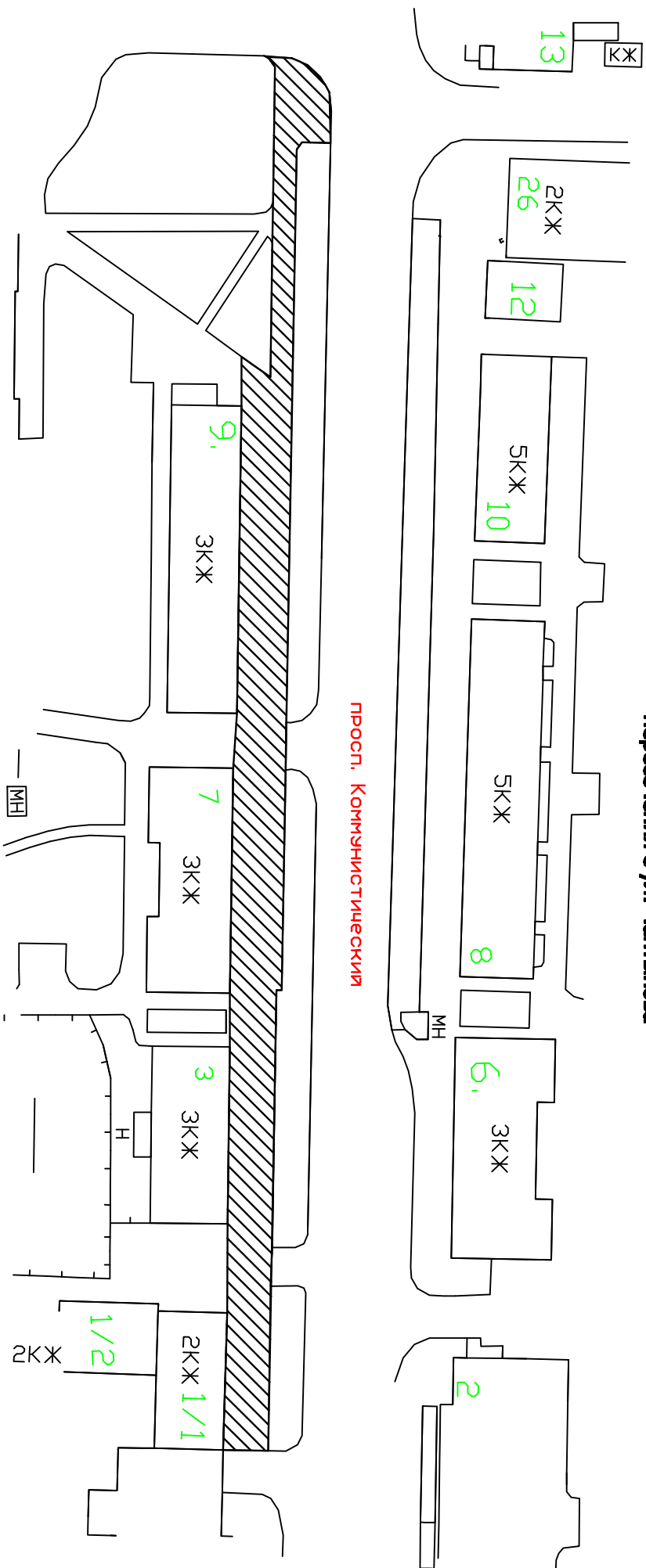
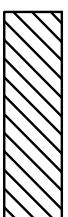
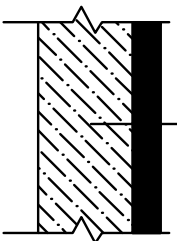


**Ремонт асфальтобетонного покрытия тротуара по пр. Коммунистический от дома №1/1 до пересечения с ул. Чаптынова**

**просп. Коммунистический**



планируемый слой покрытия на асфальтобетонной основе толщиной 4 см  
существующее асфальтобетонное покрытие



— проектируемый тротуар

**Условные обозначения**