



РАСПОРЯЖЕНИЕ

ЖАКААН

от « 25 » января 20 21 года № 77-р

г.Горно-Алтайск

Об утверждении проекта планировки, совмещенного с проектом межевания территории на объект «Реконструкция элемента улично-дорожной сети на отрезке автомобильной дороги по ул. Ленина от дома № 53 до дома № 57 в г. Горно-Алтайске»

В соответствии с заявлением от 20 ноября 2020 года (входящий Администрации города Горно-Алтайска от 23 ноября 2020 года), статьями 45, 46 Градостроительного кодекса Российской Федерации, информацией к проекту планировки, совмещенному с проектом межевания территории на объект «Реконструкция элемента улично-дорожной сети на отрезке автомобильной дороги по ул. Ленина от дома № 53 до дома № 57 в г. Горно-Алтайске», заключением о результатах публичных слушаний по проекту планировки, совмещенному с проектом межевания территории на объект «Реконструкция элемента улично-дорожной сети на отрезке автомобильной дороги по ул. Ленина от дома № 53 до дома № 57 в г. Горно-Алтайске» от 30 декабря 2020 года, руководствуясь статьями 8, 39, 45 Устава муниципального образования «Город Горно-Алтайск», принятого постановлением Горно-Алтайского городского Совета депутатов от 22 марта 2018 года № 7-1, постановлением Администрации города Горно-Алтайска от 24 декабря 2019 года № 174 «Об утверждении административного регламента предоставления муниципальной услуги «Утверждение документации по планировке территории»»:

1. Утвердить проект планировки, совмещенный с проектом межевания территории на объект «Реконструкция элемента улично-дорожной сети на отрезке автомобильной дороги по ул. Ленина от дома № 53 до дома № 57 в г. Горно-Алтайске» согласно приложениям № 2, № 1 к настоящему Распоряжению.

2. Отделу информационной политики и связей с общественностью Администрации города Горно-Алтайска в течение 15-ти дней со дня

подписания настоящего Распоряжения опубликовать его в газете «Вестник Горно-Алтайска» и на официальном портале муниципального образования «Город Горно-Алтайск» в сети «Интернет».

3. Настоящее Распоряжение вступает в силу после дня его официального опубликования.

Глава администрации
города Горно-Алтайска

О.А. Сафронова

А.В. Табакаева
Ю.Н. Кыпчакова

Проект межевания территории

ПРИЛОЖЕНИЕ №1 к распоряжению Администрации города Горно-Алтайска от « » 20 года №

Table with columns for land parcels, including area and owner information.

Table with columns for land parcels, including area and owner information.

Table with columns for land parcels, including area and owner information.

Table with columns for land parcels, including area and owner information.

Table with columns for land parcels, including area and owner information.

Table with columns for land parcels, including area and owner information.

Table with columns for land parcels, including area and owner information.

Table with columns for land parcels, including area and owner information.

Table with columns for land parcels, including area and owner information.

Table with columns for land parcels, including area and owner information.

Table with columns: Вид здания, Построено в году, Вид здания №, and various technical specifications.

Текст описания территории и ее границ, включающий ссылки на законодательные акты.

Техническое задание на выполнение работ по межеванию территории.

Исходные данные для межевания, включая кадастровые номера и площади.

Информация о кадастровом инженере, включая ФИО, номер свидетельства и дату выдачи.

Обязательство о границах земельных участков, включающее подписи и печати участников.

Table with columns for cadastral data, including parcel numbers and areas.

Сводный перечень документов, прилагаемых к проекту межевания.

Техническое задание на выполнение работ по межеванию территории.

Исходные данные для межевания, включая кадастровые номера и площади.

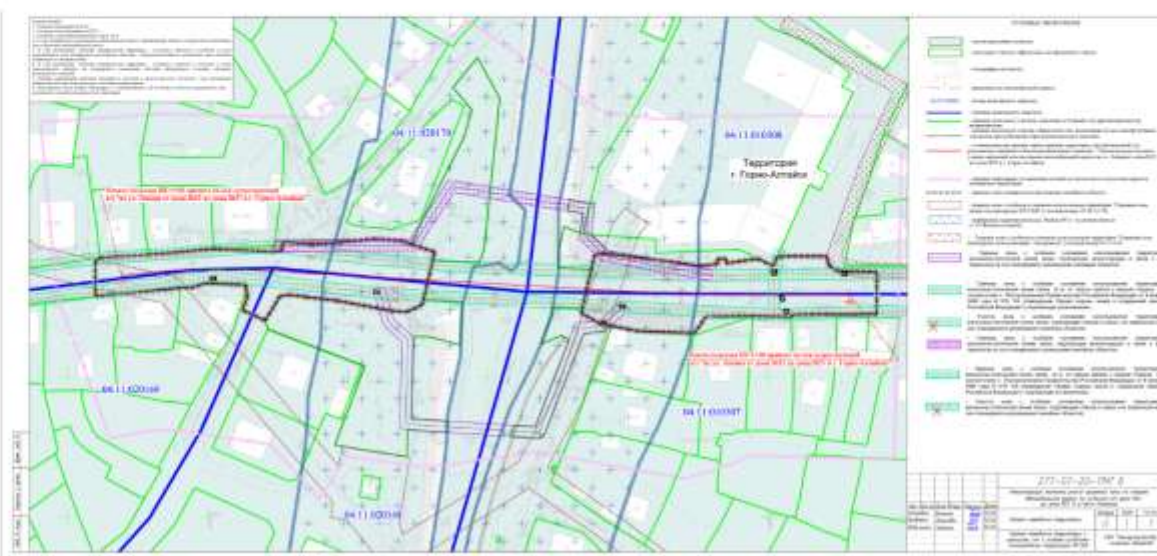
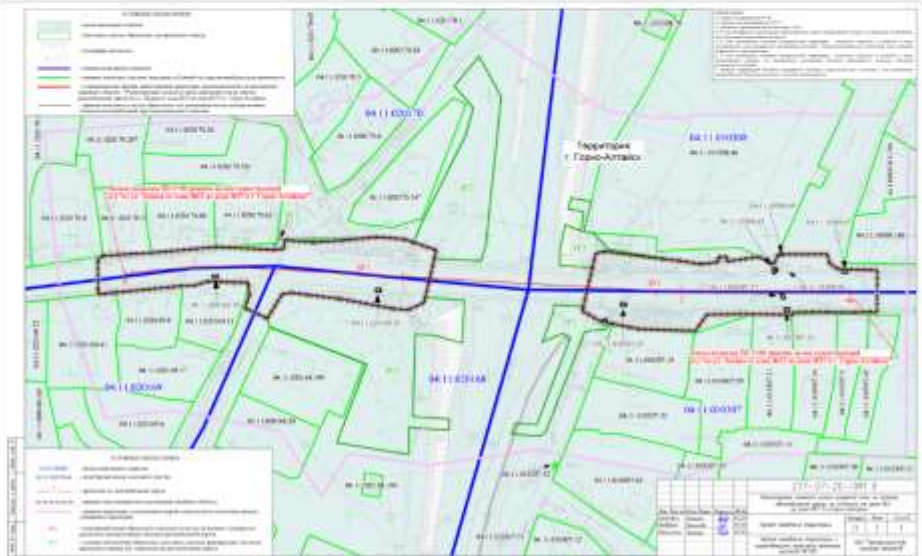




Table with 3 columns: Name, Date, Status. It lists various planning documents and their dates.



Table with 3 columns: No., X coordinate, Y coordinate. It lists specific plot coordinates for the territory.

Table with 3 columns: No., X coordinate, Y coordinate. It lists specific plot coordinates for the territory.



История и развитие объекта.
(Историческая справка о территории, ее развитии, о состоянии объектов недвижимости и т.д.)

Планировка территории.
(Описание планировки территории, ее особенностей, о состоянии объектов недвижимости и т.д.)

Table with 3 columns: No., X coordinate, Y coordinate. It lists specific plot coordinates for the territory.

Table with 3 columns: No., X coordinate, Y coordinate. It lists specific plot coordinates for the territory.

Table with 3 columns: No., X coordinate, Y coordinate. It lists specific plot coordinates for the territory.

Table with 3 columns: No., X coordinate, Y coordinate. It lists specific plot coordinates for the territory.

Table with 3 columns: No., X coordinate, Y coordinate. It lists specific plot coordinates for the territory.

Table with 3 columns: No., X coordinate, Y coordinate. It lists specific plot coordinates for the territory.

Table with 3 columns: No., X coordinate, Y coordinate. It lists specific plot coordinates for the territory.

Table with 3 columns: No., X coordinate, Y coordinate. It lists specific plot coordinates for the territory.

Table with 3 columns: No., X coordinate, Y coordinate. It lists specific plot coordinates for the territory.

Table with 3 columns: No., X coordinate, Y coordinate. It lists specific plot coordinates for the territory.

Table with 3 columns: No., X coordinate, Y coordinate. It lists specific plot coordinates for the territory.

Table with 3 columns: No., X coordinate, Y coordinate. It lists specific plot coordinates for the territory.

Проект планировки территории

Table with 2 columns: Object name, Object number. Lists various objects and their corresponding numbers.

Область с ограниченной ответственностью
«Инженерство земельных дел»
ИНЖЕНЕРНО-ПРОЕКТИРОВАТЕЛЬСКАЯ ФИРМА
«ИНЖЕНЕРСТВО ЗЕМЕЛЬНЫХ ДЕЛ»
ИНЖЕНЕРНО-ПРОЕКТИРОВАТЕЛЬСКАЯ ФИРМА
«ИНЖЕНЕРСТВО ЗЕМЕЛЬНЫХ ДЕЛ»
ИНЖЕНЕРНО-ПРОЕКТИРОВАТЕЛЬСКАЯ ФИРМА
«ИНЖЕНЕРСТВО ЗЕМЕЛЬНЫХ ДЕЛ»

Table with 2 columns: Object name, Object number. Lists various objects and their corresponding numbers.

Table with 2 columns: Object name, Object number. Lists various objects and their corresponding numbers.

Table with 2 columns: Object name, Object number. Lists various objects and their corresponding numbers.

Table with 2 columns: Object name, Object number. Lists various objects and their corresponding numbers.



Table with 2 columns: Object name, Object number. Lists various objects and their corresponding numbers.

Table with 2 columns: Object name, Object number. Lists various objects and their corresponding numbers.



Table with 2 columns: Object name, Object number. Lists various objects and their corresponding numbers.

Table with 2 columns: Object name, Object number. Lists various objects and their corresponding numbers.



Table with 2 columns: Object name, Object number. Lists various objects and their corresponding numbers.

Table with 2 columns: Object name, Object number. Lists various objects and their corresponding numbers.

Table with 2 columns: Object name, Object number. Lists various objects and their corresponding numbers.

Table with 2 columns: Object name, Object number. Lists various objects and their corresponding numbers.

Table with 2 columns: Object name, Object number. Lists various objects and their corresponding numbers.

Table with 2 columns: Object name, Object number. Lists various objects and their corresponding numbers.

Table with 2 columns: Object name, Object number. Lists various objects and their corresponding numbers.

Table with 2 columns: Object name, Object number. Lists various objects and their corresponding numbers.



Ростком
Инженерное проектирование
ул. Коммунальная, 33
г. Горно-Алтайск, Республика Алтай
Тел: (375) 222-11-11

Технический проект
№ 10/2017-01
г. Горно-Алтайск

Исполнитель: А.А. Шамалов

ТЕХНИЧЕСКОЕ ЗАДАНИЕ

Объект: Строительство объектов складского назначения на территории, расположенной по адресу: г. Горно-Алтайск, ул. Коммунальная, 33.

1. Назначение территории	Складское назначение
2. Вид разрешенного использования территории	Складское назначение
3. Максимально допустимый процент застройки	30%
4. Максимально допустимая высота зданий	10 м
5. Максимально допустимая глубина застройки	30 м
6. Максимально допустимый шаг застройки	30 м
7. Максимально допустимый шаг застройки	30 м
8. Максимально допустимый шаг застройки	30 м
9. Максимально допустимый шаг застройки	30 м
10. Максимально допустимый шаг застройки	30 м



Исполнитель: А.А. Шамалов

Проверенный: А.А. Шамалов

Техническое задание

Объект: Строительство объектов складского назначения на территории, расположенной по адресу: г. Горно-Алтайск, ул. Коммунальная, 33.

1. Назначение территории
2. Вид разрешенного использования территории
3. Максимально допустимый процент застройки
4. Максимально допустимая высота зданий
5. Максимально допустимая глубина застройки
6. Максимально допустимый шаг застройки
7. Максимально допустимый шаг застройки
8. Максимально допустимый шаг застройки
9. Максимально допустимый шаг застройки
10. Максимально допустимый шаг застройки

1. Назначение территории

2. Вид разрешенного использования территории

3. Максимально допустимый процент застройки

4. Максимально допустимая высота зданий

5. Максимально допустимая глубина застройки

6. Максимально допустимый шаг застройки

7. Максимально допустимый шаг застройки

8. Максимально допустимый шаг застройки

9. Максимально допустимый шаг застройки

10. Максимально допустимый шаг застройки

1. Назначение территории

2. Вид разрешенного использования территории

3. Максимально допустимый процент застройки

4. Максимально допустимая высота зданий

5. Максимально допустимая глубина застройки

6. Максимально допустимый шаг застройки

7. Максимально допустимый шаг застройки

8. Максимально допустимый шаг застройки

9. Максимально допустимый шаг застройки

10. Максимально допустимый шаг застройки

Техническое задание

Объект: Строительство объектов складского назначения на территории, расположенной по адресу: г. Горно-Алтайск, ул. Коммунальная, 33.

1. Назначение территории	Складское назначение
2. Вид разрешенного использования территории	Складское назначение
3. Максимально допустимый процент застройки	30%
4. Максимально допустимая высота зданий	10 м
5. Максимально допустимая глубина застройки	30 м
6. Максимально допустимый шаг застройки	30 м
7. Максимально допустимый шаг застройки	30 м
8. Максимально допустимый шаг застройки	30 м
9. Максимально допустимый шаг застройки	30 м
10. Максимально допустимый шаг застройки	30 м



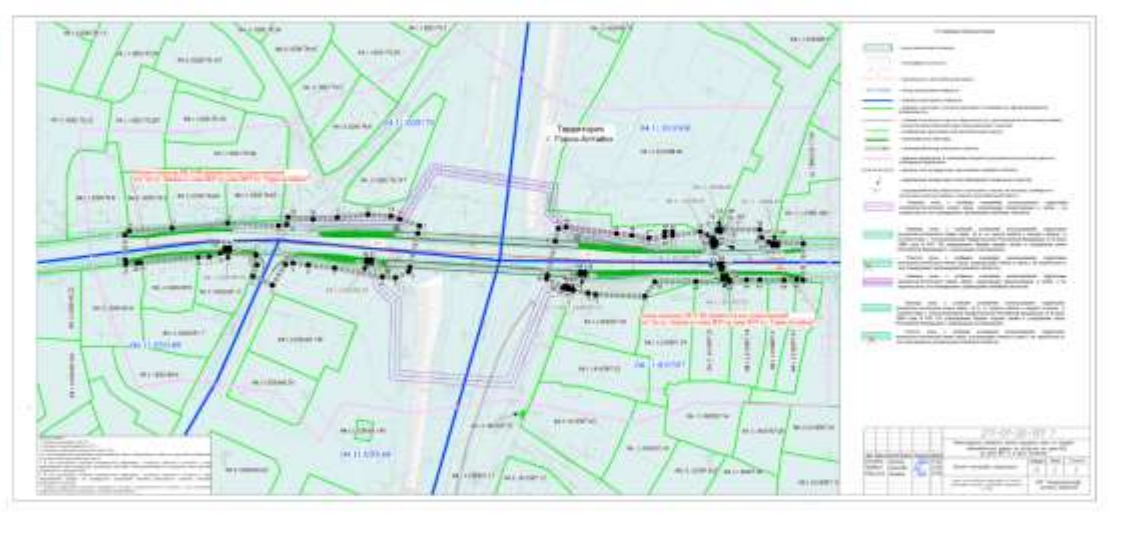
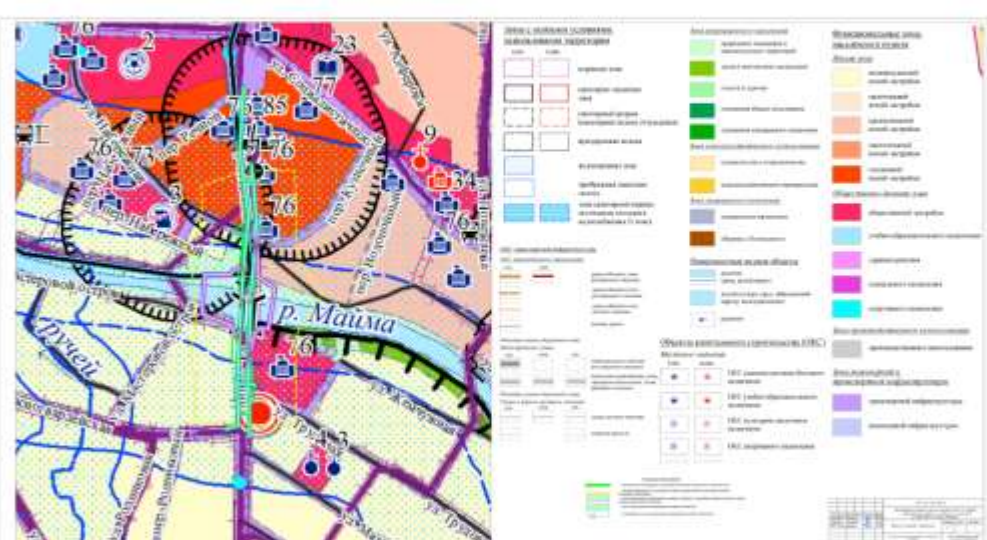
Исполнитель: А.А. Шамалов

Проверенный: А.А. Шамалов

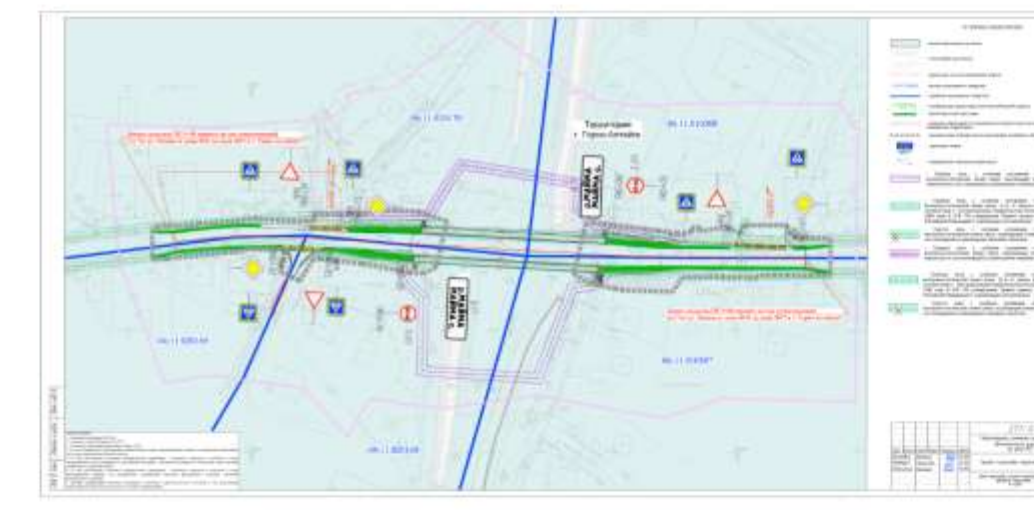
Техническое задание

Объект: Строительство объектов складского назначения на территории, расположенной по адресу: г. Горно-Алтайск, ул. Коммунальная, 33.

1. Назначение территории
2. Вид разрешенного использования территории
3. Максимально допустимый процент застройки
4. Максимально допустимая высота зданий
5. Максимально допустимая глубина застройки
6. Максимально допустимый шаг застройки
7. Максимально допустимый шаг застройки
8. Максимально допустимый шаг застройки
9. Максимально допустимый шаг застройки
10. Максимально допустимый шаг застройки



№ п/п	Наименование	Содержание	Дата	Подпись
1	Исполнитель	А.А. Шамалов	2017-01-11	[Подпись]
2	Проверенный	А.А. Шамалов	2017-01-11	[Подпись]



1. Назначение территории
2. Вид разрешенного использования территории
3. Максимально допустимый процент застройки
4. Максимально допустимая высота зданий
5. Максимально допустимая глубина застройки
6. Максимально допустимый шаг застройки
7. Максимально допустимый шаг застройки
8. Максимально допустимый шаг застройки
9. Максимально допустимый шаг застройки
10. Максимально допустимый шаг застройки

