

Министерство коммунального хозяйства РСФСР

Город 1-й микрорайон район второй

Кварт. № \_\_\_\_\_

Инв. № \_\_\_\_\_

# Технический паспорт

На жилой дом (дома) и земельный участок

по ул. (пер.) Коммунистическая № 90

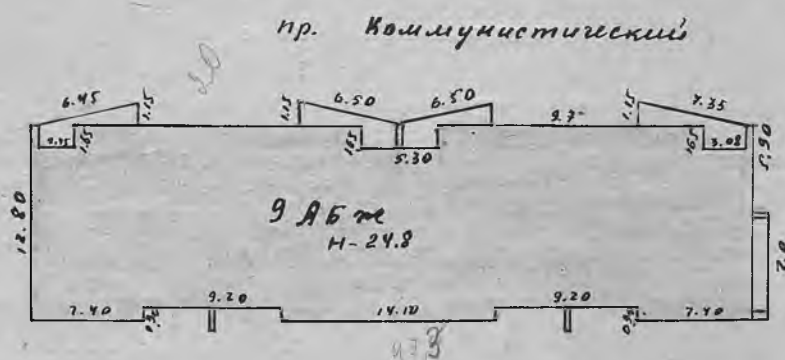
Составлен по состоянию на «16» марта 1984 г.

## 1. Владение строениями на участке

Дата	№№ или литеры строений по плану	Полное наименование владельца [ев] и их долевое участие	Основание владения [наименование, дата и № документа]	Подпись вносящего текущие изменения
1	2	3	4	5
16.03.84	А	И. М. М.		

Форма технического паспорта согласована с ЦСУ РСФСР от 3 апреля 1968 г. № 5-15 и утверждена приказом заместителя Министра коммунального хозяйства РСФСР от 6 мая 1968 г. № 167.

II. План земельного участка



Масштаб \_\_\_\_\_

# Технический паспорт

на жилой дом № 90 литер А

по Коммунальному управлению кр.

город Липецк район ?

Кварт. № \_\_\_\_\_

Инвент. № \_\_\_\_\_

Шифр (фонд) \_\_\_\_\_

## I. Общие сведения

Владелец И.И.И.

Серия, тип проекта массив 30 м

Год постройки 1994 г. переоборудовано надстроено в \_\_\_\_\_ году

Год последнего капитального ремонта \_\_\_\_\_

Число этажей девять

Кроме того имеется: подвал, цокольный этаж, мансарда, мезонин (подчеркнуть)

Число лестниц 34 шт.; их уборочная площадь 463.5 кв. м.

Уборочная площадь общих коридоров и мест общ. польз. 463.5 кв. м.

Средняя внутрен. высота помещений 2.50 м. Объем 1477.8 кв. м.

Общая полезная площадь дома 3827.0 кв. м.

из них: а) Жилые помещения: полезная площадь 3827.0 куб. м.

в том числе жилой площади 2264.5 кв. м.

Средняя площадь квартиры 31.5 кв. м.

## Распределение жилой площади

№ по порядку	Жилая площадь находится	Количество		Жилая площадь	Текущие изменения					
		жилых кварт.	жилых комнат		количество		жилая площадь	количество		жилая площадь
					жилых кварт.	жилых комнат		жилых кварт.	жилых комнат	
1	2	3	4	5	6	7	8	9	10	11
1	В квартирах	<u>72</u>	<u>162</u>	<u>2264.5</u>						
2	помещен. коридорн. системы									
3	В общежитиях									
4	Служебная жилая площадь									
5	Маневренная жилая площадь									

Из общего числа жилой площади находится:

9	а) в мансардах								
	б) в подвалах								
	в) в цокольных этажах								
	г) в бараках								

## Распределение квартир по числу комнат (без общежит., коридорн. сист.)

№ п-п	Квартиры	Число квартир	Их жилая площадь	Текущие изменения			
				число квартир	их жилая площадь	число квартир	их жилая площадь
1	2	3	4	5	6	7	8
1	Однокомнатные	<u>9</u>	<u>171</u>				
2	Двухкомнатные	<u>36</u>	<u>1063.7</u>				
3	Трехкомнатные	<u>27</u>	<u>1029.8</u>				
4	Четырехкомнатные						
5	Пятикомнатные						
6	Шестикомнатные						
7	В семь и более комнат						
	Всего						