

В Муниципальное учреждение «Управление жилищно-коммунального и дорожного хозяйства администрации города Горно-Алтайска», г. Горно-Алтайск,
пр. Коммунистический, 18, кабинет № 307
от РОО «Федерация альпинизма и скалолазания» Республики Алтай

**Предложение
о выборе общественной территории, подлежащей благоустройству в 2017 году**

В рамках реализации мероприятий по обустройству мест массового отдыха населения (городских парков) предлагаю рассмотреть возможность финансирования в 2017 году мероприятий по благоустройству части Городского парка культуры и отдыха - «Городской Экстрим-Парк», пер. Театральный, 12.

Предлагаю выполнить следующие мероприятия по благоустройству парка:

1. Установить один из кластеров «Городского Экстрим-Парка» - «Верёвочный городок», являющийся комплексом препятствий и этапов, объединенных в несколько трасс различной сложности, расположенных над землей и связанных в единую логическую цепь.
2. Произвести благоустройство территории «Экстрим-Парка» - тротуарные дорожки, газоны, ограждение, элементы ландшафтного дизайна.

Примечание:

Даю согласие на обработку моих персональных данных в целях рассмотрения предложений о выборе парка, подлежащего благоустройству в 2017 году в соответствии с действующим законодательством. Персональные данные, в отношении которых дается настоящее согласие, включают данные, указанные в настоящем предложении. Действия с персональными данными включают в себя: обработку (сбор, систематизацию, накопление, хранение, уточнение, обновление, изменение), использование, распространение, обеспечение, блокирование, уничтожение. Обработка персональных данных: автоматизация с использованием средств вычислительной техники, без использования средств автоматизации. Согласие действует с момента подачи настоящего предложения до письменного отзыва согласия на обработку персональных данных.

Приложение:

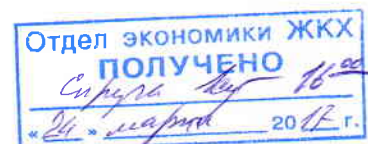
- а) пояснительная записка;
- б) предварительный сметный расчёт №2 (Верёвочный городок);
- в) предварительный сметный расчёт №3 (Благоустройство территории);
- г) эскизный проект.

23 марта 2017 г.

Председатель РОО «ФАС» РА



А. Л. Чиндашев



Пояснительная записка

Комплекс «Городской Экстрим-Парк» запланирован как составная часть Городского парка культуры и отдыха.

Городской Экстрим-парк, повышая привлекательность города для жителей, гостей, туристов, является уникальной имиджевой составляющей городской инфраструктуры. Современный многофункциональный формат комплекса полностью соответствует концепции муниципальной программы «Формирование комфортной городской среды».

Универсальный формат комплекса позволит реализовывать задачи спортивного, учебно-тренировочного, рекреационного направления для массового отдыха населения; приобретения профессиональных навыков; привитие детям и подросткам основ здорового образа жизни и физической культуры; реализации потенциала детей и подростков; привитие моральных ценностей, таких как командный дух, коллективная ответственность, трудолюбие; социальной адаптации и профилактики социального неблагополучия; декриминализации молодёжи; формирования экологической культуры; профилактики заболеваний; развития кадрового потенциала и многие другие.

Комплекс позволит на высоком уровне проводить спортивно-массовые, учебно-тренировочные мероприятия, групповые занятия, праздники.

В проект комплекса включены следующие элементы:

1. Искусственный скалодром (Трассы высотой до 9,3 м общей площадью свыше 260 м² и нависанием до 3 м);
2. Верёвочный городок (Комплекс препятствий и этапов, объединенных в несколько трасс различной сложности, расположенных над землей и связанных в единую логическую цепь);
3. Детский верёвочный городок (Комплекс упрощённых препятствий и этапов на небольшой высоте);
4. Детская боулдер-зона (низковысотные трассы на искусственном рельефе повышенной сложности);
5. Благоустройство территории (Тротуары, газоны, цветники и зелёные насаждения, альпийская горка, скамейки, беседка и пр.)

В перспективе дополнительно предполагается:

1. Мачты под заливку льда для ледолазания в зимний период;
2. Мачты для лазания с искусственными точками опоры и безопорным методом;
3. Серия боулдеринговых трасс площадью около 100 м²;
4. Помещение с тренажерным залом, офисом для администрации, раздевалками, душевыми и санитарными помещениями, складом для хранения инвентаря и снаряжения;
5. Полигон искусственных препятствий для тренировки навыков спасателей и военно-прикладных целей.

В рамках реализации мероприятий по благоустройству общественной территории на 2017 г. по настоящему проекту запланировано устройство верёвочного городка и благоустройство территории Городского Экстрим-парка.

Стоимость работ составляет:

1. Верёвочный городок (предварительный сметный расчёт №2) – 1 546 643 рубля.
2. Благоустройство территории Экстрим-парка (предварительный сметный расчёт №3) – 1 364 792 рубля.

23 марта 2017 г.

Председатель РОО «ФАНС» РА



А. Л. Чиндашев

Утверждаю:

М.П. " " " 2017 г.

Смета №3
(Благоустройство)

Объект: Городской Экстрим-парк (продолжение строительства)

Президент
Республики Алтай
Ирина Александровна Мухоморова

М.П. " " " 2017 г.

№ пп	работы				материалы				сумма	
	Наименование	ед изм	кол-во	ст-ть	наименование	расход	ед изм	кол-во		ст-ть
Благоустройство										
1	Монтаж ограждения 3D из сварной сетки "Гиттер"	м2	320	350	секция заборная 3*2,5	0,1333	шт	43	3 300	141 900
					крепёж для секций	3	шт	129	18	2 322
					столб заборный 50*50 мм*2,3 м	1	шт	43	750	32 250
					бетон В17,5	0,032	м3	10,24	4 250	43 520
					ворота с калиткой "Сварная сетка"		компл	1	19 000	19 000
					плитка тротуарная 50 мм "Брук" в цветовой ассортименте	1,02	м2	549,8	485	266 643
2	Устройство дорожек из тротуарной плитки	м2	539	200	бордюр тротуарный	2,8571	шт	1540	150	231 000
					песок, ПГС	0,3	т	170	250	42 500
3	Устройство газонов	м2	2300	50	грунт	0,1	т	230	300	69 000
					трава газонная "спортивная"	0,025	кг	60	340	20 400
4	Устройство элементов ландшафтного дизайна (альпийская горка, цветочные клумбы, скамейки)	компл	1	25 000	камень бутовый		т	20	280	5 600
					скамейка парковая "Дуга", "Радиус"		шт	4	8 800	35 200
					банкетка "Бриз"		шт	8	3 500	28 000
					скамейка "Элегант"		шт	4	4 950	19 800
					Всего:			359 800		957 135

Итого по смете: 1 364 792

Расходные материалы: 2% 19 143

Транспортно-экспедиционные расходы: 3% 28 714

Президентом согласовано
 Д.В. Фролов

Утверждаю:

М.П. " 23 " 2017 г. М.П. " " " 2017 г.

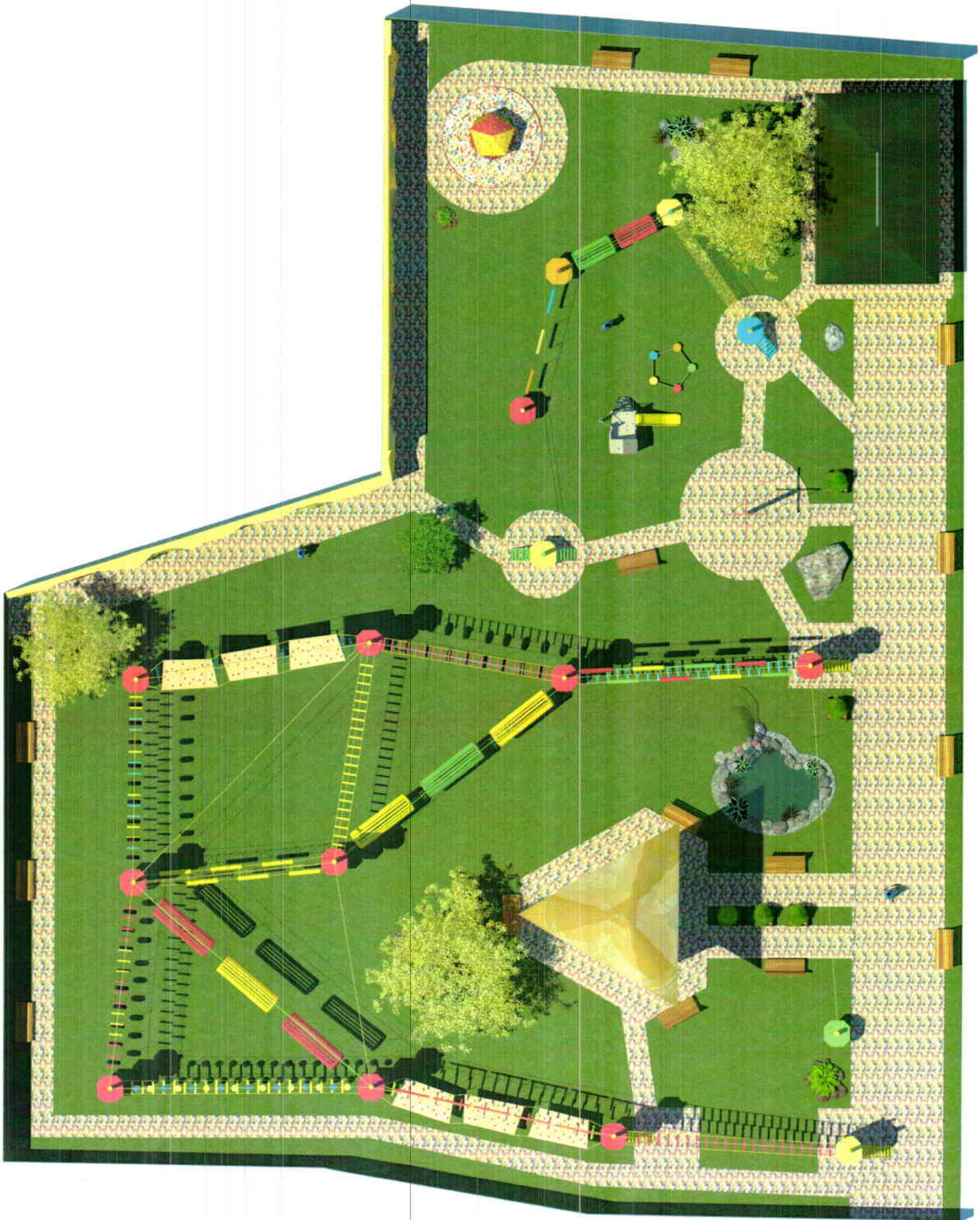
Смета №2
 (Верёвочный городок)

Объект: Городской Экстрим-парк (продолжение строительства)

№ пп	работы				материалы				сумма	ст-ть	ед изм	кол-во	ст-ть	сумма
	Наименование	ед изм	кол-во	ст-ть	наименование	расход	ед изм	кол-во						
II Верёвочный городок														
1	Устройство фундаментов искусственных опор из винтовых свай	шт	22	500	11 000	1	шт	22	1 850	40 700				
2	Изготовление и монтаж искусственных опор	шт	16	500	8 000	1	шт	16	672	10 752				
3	Изготовление и монтаж площадок на опорах	шт	48	500	24 000	0,320	м3	5,12	9 500	48 640				
						0,3	м3	14,4	7 500	108 000				
						2,5	кг	109,7	125	13 716				
4	Монтаж этапов	компл	37	2 500	92 500		компл	12	23 500	282 000				
5	Устройство площадок из тротуарной плитки	м2	42	200	8 400	1,02	м2	42,84	485	20 777				
						0,3333	шт	14	150	2 100				
						0,3	т	20	250	5 000				
Всего:										143 900	Всего:	1 335 945		

Расходные материалы: 2% 26 719
 Транспортно-экспедиционные расходы: 3% 40 078

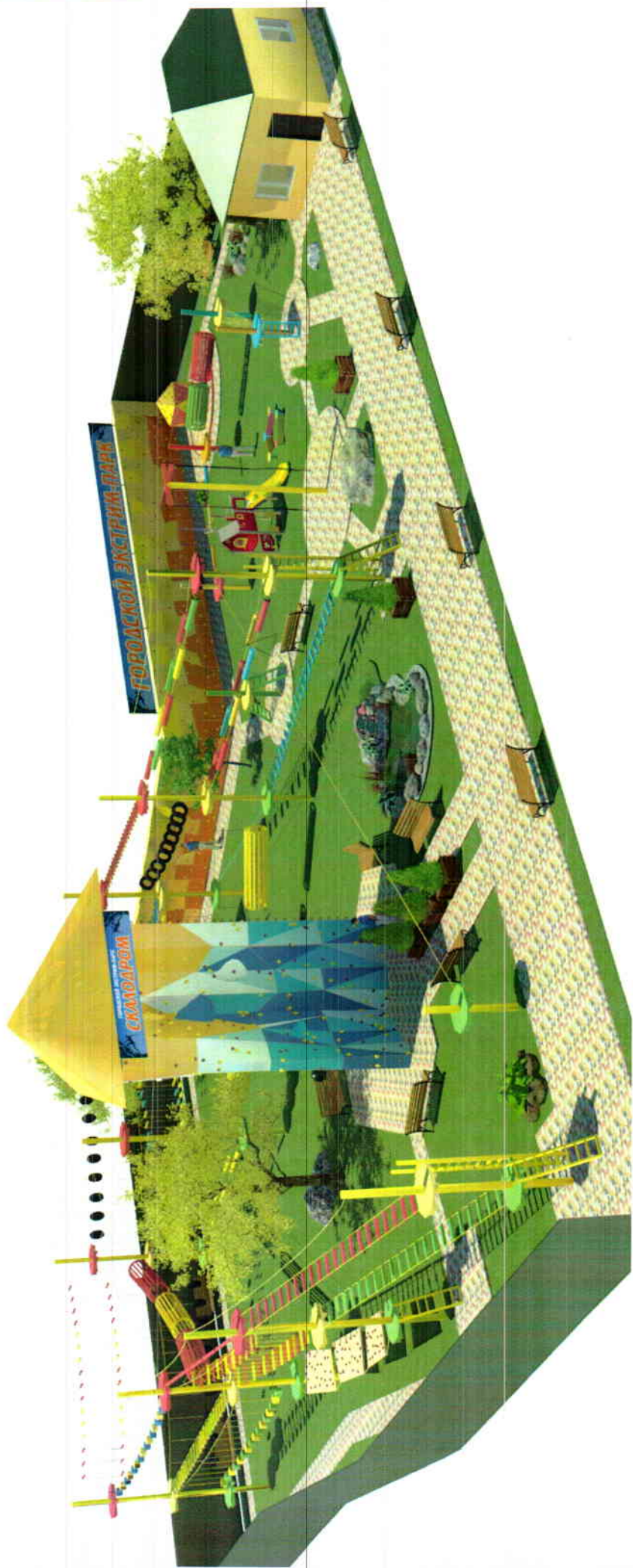
Итого по смете: 1 546 643





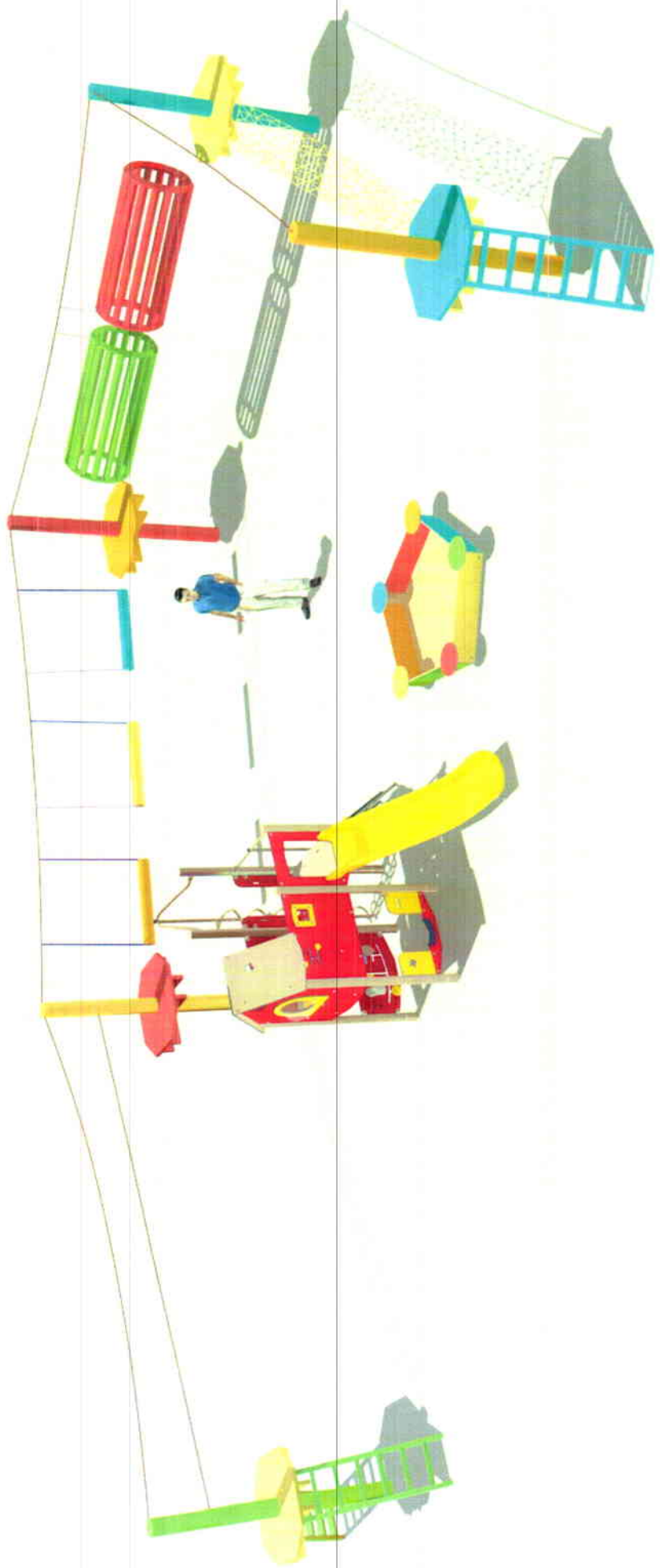
ГОРОДСКОЙ ЭКСТРИМ-ПАРК

Вид 2



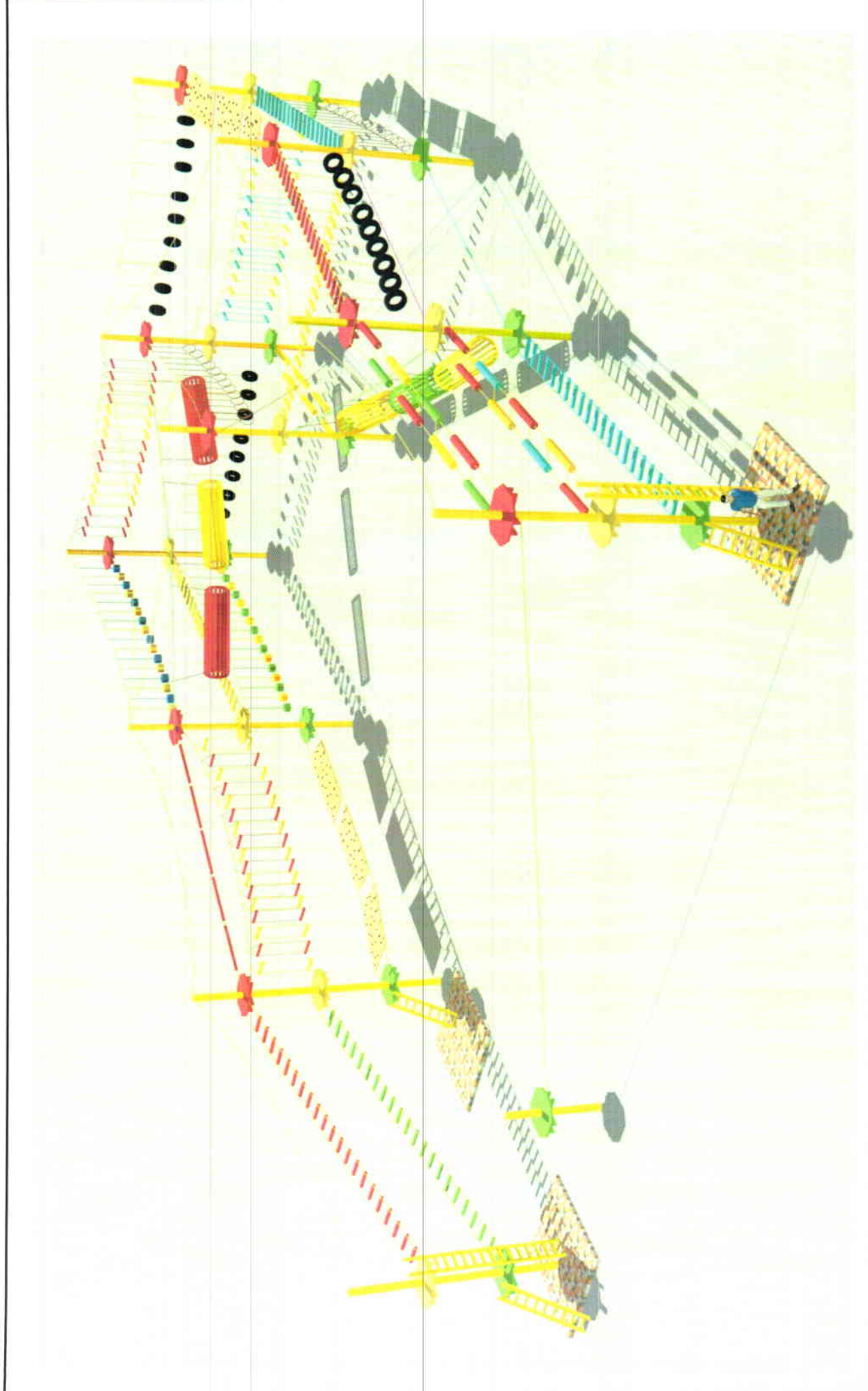
ГОРОДСКОЙ ЭКСТРИМ-ПАРК

Вид 1

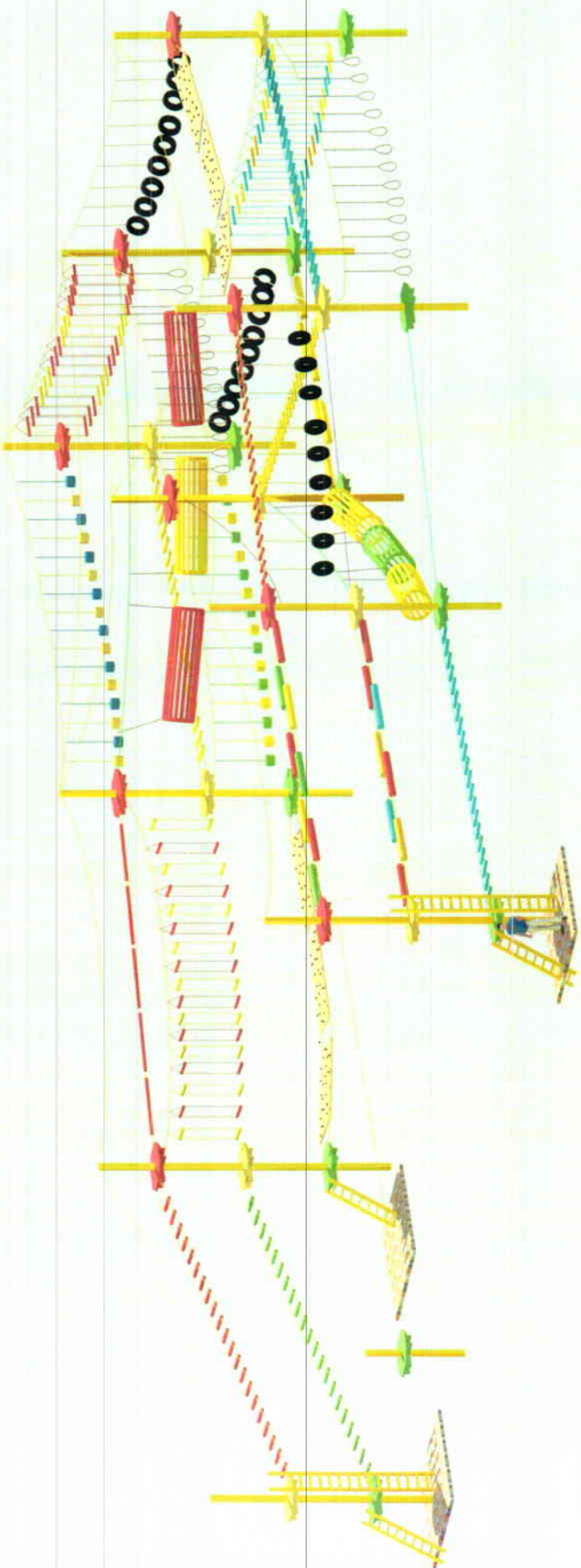


ГОРОДСКОЙ ЭКСТРИМ-ПАРК

Детский веревочный городок. Вид 1.



ГОРОДСКОЙ ЭКСТРИМ-ПАРК
Веревочный городок. Вид 1.



ГОРОДСКОЙ ЭКСТРИМ-ПАРК
Веревочный городок. Вид 1.