

к схеме размещения рекламных конструкций на земельных участках независимо от форм собственности, а также на зданиях или ином недвижимом имуществе, находящихся в собственности субъектов Российской Федерации или муниципальной собственности на территории муниципального образования «Город Горно-Алтайск»

**ВНЕШНИЙ ВИД И ДИЗАЙН
ВСЕХ ТИПОВ РЕКЛАМНЫХ КОНСТРУКЦИЙ,
ДОПУСТИМЫХ К РАЗМЕЩЕНИЮ НА ЗЕМЕЛЬНЫХ УЧАСТКАХ
НЕЗАВИСИМО ОТ ФОРМ СОБСТВЕННОСТИ, А ТАКЖЕ НА ЗДАНИЯХ
ИЛИ ИНОМ НЕДВИЖИМОМ ИМУЩЕСТВЕ, НАХОДЯЩИХСЯ В СОБСТВЕННОСТИ
СУБЪЕКТОВ РОССИЙСКОЙ ФЕДЕРАЦИИ ИЛИ МУНИЦИПАЛЬНОЙ
СОБСТВЕННОСТИ НА ТЕРРИТОРИИ МУНИЦИПАЛЬНОГО ОБРАЗОВАНИЯ
«ГОРОД ГОРНО-АЛТАЙСК»**

СОДЕРЖАНИЕ

Тип 1 - Скройлер	85
Тип 2 - Пиллар	86
Тип 3 - Ситиборд	87
Тип 4 - Щит 6 х 3	88

Основные характеристики рекламной конструкции:

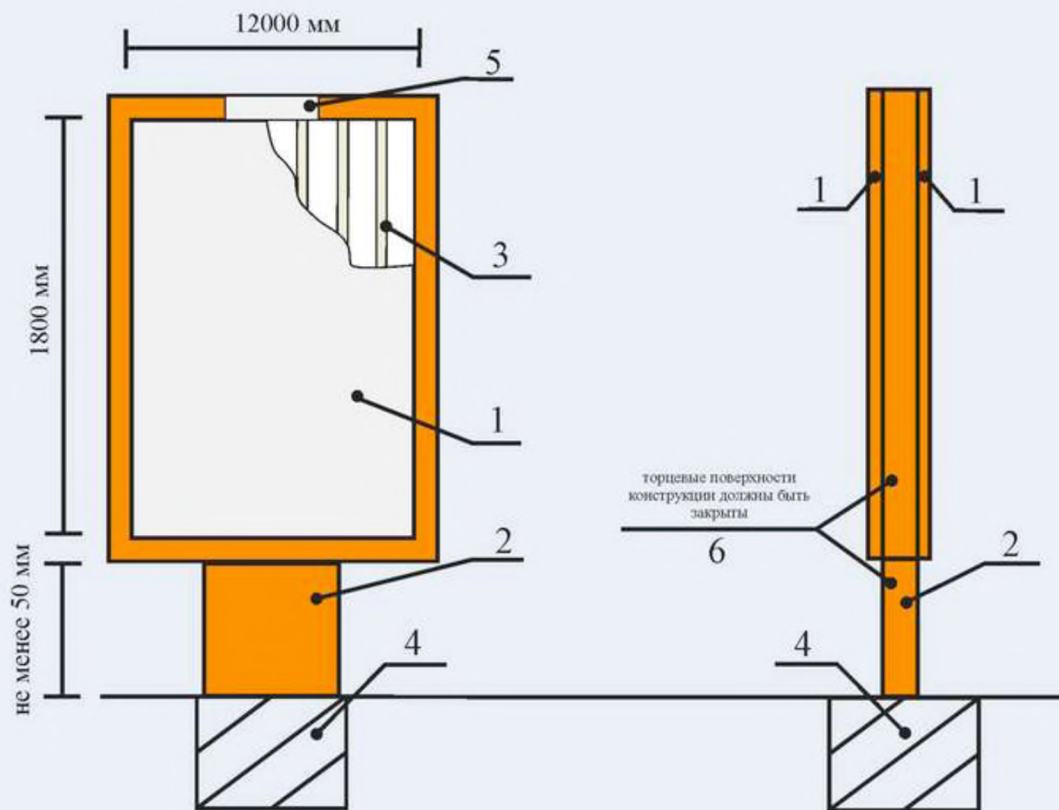
Размер информационного поля: 1200 x 1800

Количество информационных полей: не более 2-х

Площадь информационных полей: 4,32 кв.м.

Воспроизведение рекламной информации:

-динамический способ.



Технические характеристики рекламной конструкции:

1. Информационное поле :

каркас информационного поля выполняется из металла согласно проекту с нанесением защитного покрытия оранжевого цвета RAL 2000; рекламные поверхности должны быть защищены безопасным закаленным стеклом (не менее 5 мм) или монолитным поликарбонатом (не менее 5 мм)

2. Опорная стойка :

-выполняется из металлической профильной трубы, должна быть обшита декоративным коробом из гладких металлических панелей с нанесением защитного покрытия оранжевого цвета RAL 2000;
-высота опорной стойки: не менее 0,5 м;
-устанавливается под прямым углом к нижнему краю каркаса конструкции

3. Элементы освещения :

конструкция должна иметь внутренний подсвет

4. Фундамент :

должен быть углублён до уровня почвы с возобновлением твёрдого покрытия, травяного покрова и выполнением в полном объёме других работ по благоустройству территории

5. Информационная табличка :

-указывается владелец рекламной конструкции, номера его телефона, номера рекламного места, номер разрешения на установку и эксплуатацию рекламной конструкции;
- высота не менее 15 см, ширина не менее 45 см; размер текста должен позволять прочтение его с ближайшей полосы движения транспортных средств

6. Декоративные элементы оформления :

обеспечение полного визуального закрытия конструктивных элементов каркаса рекламной конструкции включая торцы информационного поля и место крепления опорной стойки к информационному полю гладкими металлическими панелями

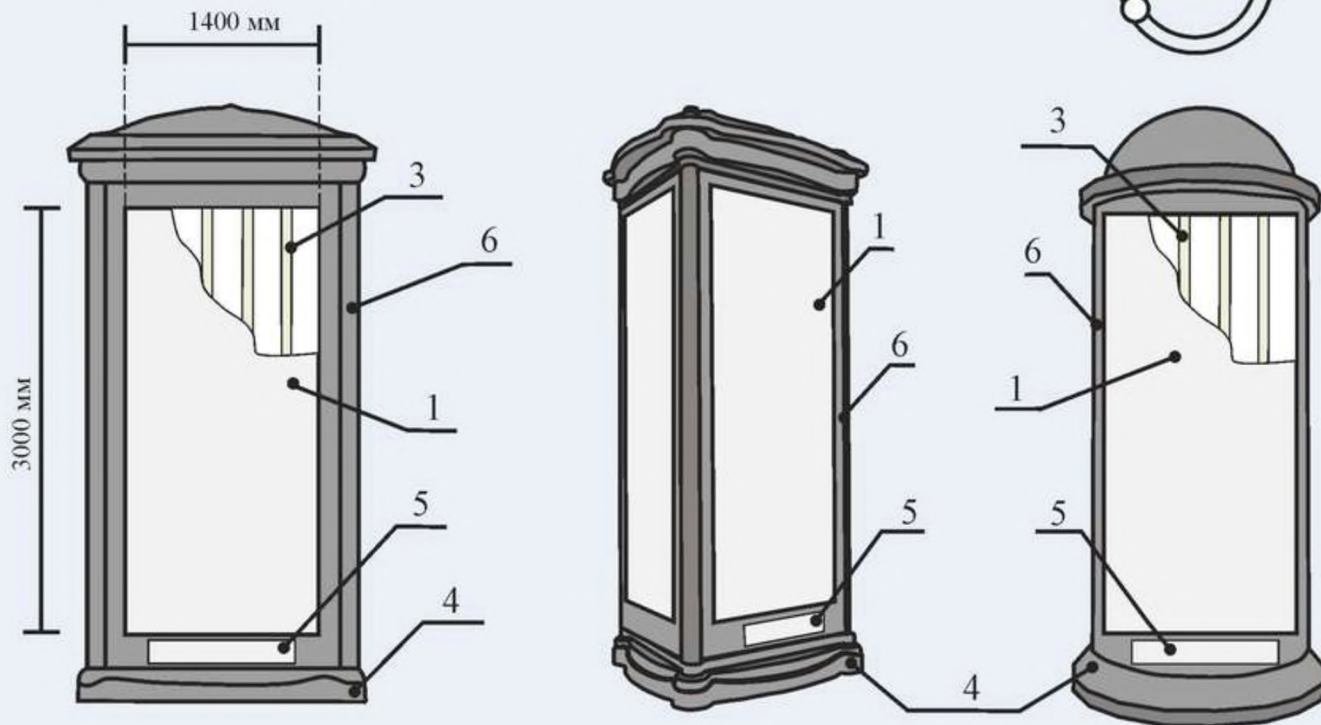
Основные характеристики рекламной конструкции:

Размер информационного поля: 1400 x 3000

Количество информационных полей: не более 3-х

Площадь информационных полей: 13,5 кв.м.

Воспроизведение рекламной информации:
-динамический способ.



Технические характеристики рекламной конструкции:

1. Информационное поле :

каркас информационного поля выполняется из металла согласно проекту с нанесением защитного покрытия серого цвета RAL 9023; рекламные поверхности должны быть защищены безопасным закаленным стеклом (не менее 5 мм) или монолитным поликарбонатом (не менее 5 мм);

2. Опорная стойка :

-выполняется из металлического профиля, высота которого не более 0,3 м, опорная стойка должна быть обшита гладкой металлической панелью с нанесением защитного покрытия серого цвета RAL 9023;

3. Элементы освещения :

конструкция должна иметь внутренний подсвет

4. Фундамент :

наружное исполнение фундамента с нанесением эпоксидного покрытия серого цвета RAL 9023

5. Информационная табличка :

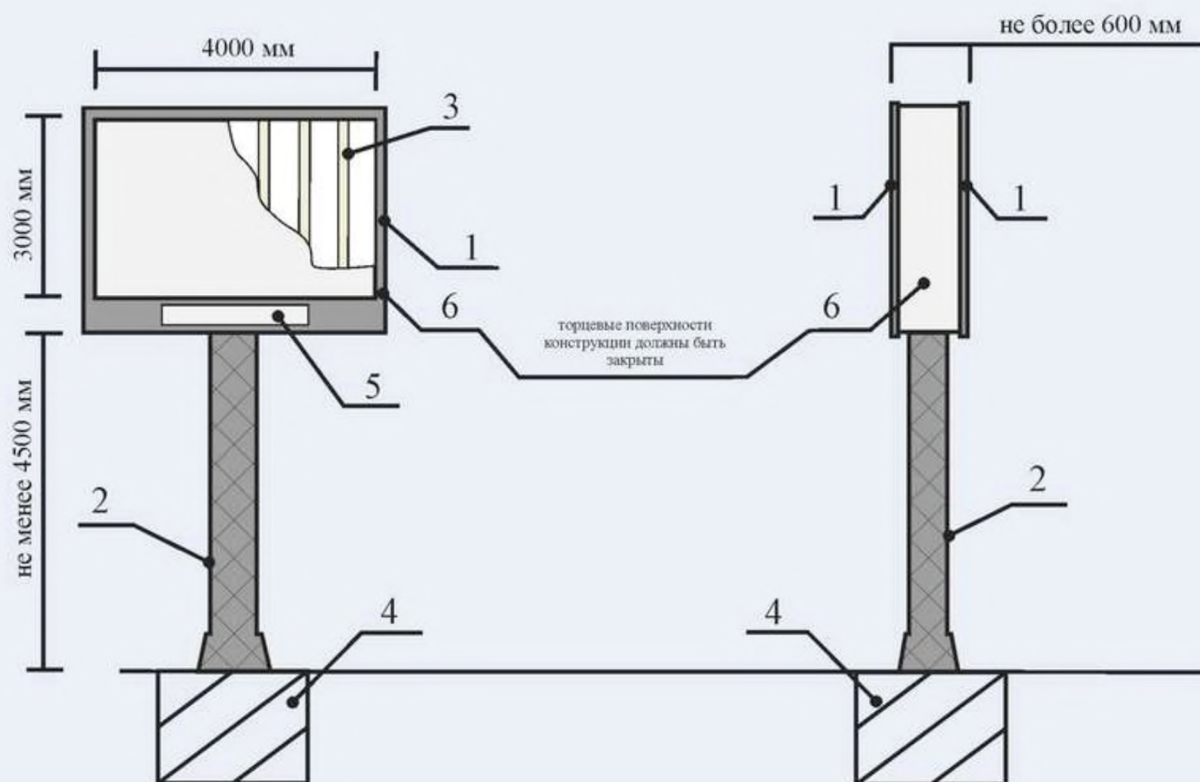
-указывается владелец рекламной конструкции, номера его телефона, номера рекламного места, номер разрешения на установку и эксплуатацию рекламной конструкции;
- высота не менее 15 см, ширина не менее 45 см; размер текста должен позволять прочтение его с ближайшей полосы движения транспортных средств

6. Декоративные элементы оформления :

обеспечение полного визуального закрытия конструктивных элементов каркаса рекламной конструкции включая торцы информационного поля и место крепления опорной стойки к информационному полю гладкими металлическими панелями

Основные характеристики рекламной конструкции:

- Размер информационного поля: 4000 x 3000
- Количество информационных полей: не более 2-х
- Площадь информационных полей: 12 кв.м.
- Воспроизведение рекламной информации:
-динамический способ.



Технические характеристики рекламной конструкции:

1. **Информационное поле :**
каркас информационного поля выполняется из металла согласно проекту с нанесением защитного покрытия серого цвета RAL 9023
2. **Опорная стойка :**
-выполняется из металлического профиля прямоугольного или квадратного сечения (швеллера), декоративная облицовка выполняется из гладких металлических панелей с нанесением защитного покрытия серого цвета RAL 9023, обтягивается защитной металлической сеткой-рабицей;
-высота опорной стойки: не более 4,5 м;
-устанавливается под прямым углом к нижнему краю каркаса конструкции
3. **Элементы освещения :**
конструкция должна иметь внутренний подсвет
4. **Фундамент :**
должен быть углублён до уровня почвы с возобновлением твёрдого покрытия, травяного покрова и выполнением в полном объёме других работ по благоустройству территории
5. **Информационная табличка :**
-указывается владелец рекламной конструкции, номера его телефона, номера рекламного места, номер разрешения на установку и эксплуатацию рекламной конструкции;
- высота не менее 20 см, ширина не менее 60 см; размер текста должен позволять прочтение его с ближайшей полосы движения транспортных средств
6. **Декоративные элементы оформления :**
обеспечение полного визуального закрытия конструктивных элементов каркаса рекламной конструкции включая торцы информационного поля и место крепления опорной стойки к информационному полю гладкими металлическими панелями

Основные характеристики рекламной конструкции:

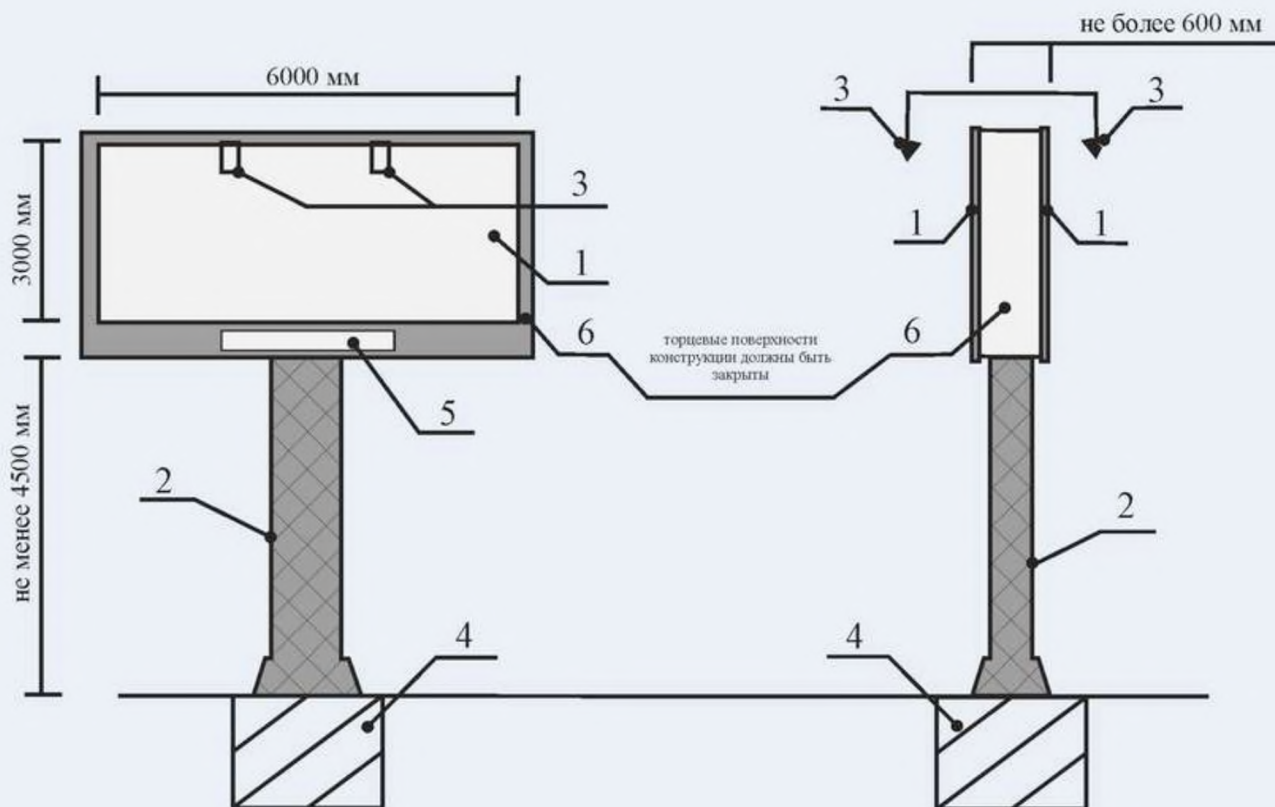
Размер информационного поля: 6000x3000

Количество информационных полей: не более 2-х

Площадь информационных полей: 18 кв.м, 36 кв.м

Воспроизведение рекламной информации:

- статистический способ;
- динамический способ.



Технические характеристики рекламной конструкции:

1. Информационное поле :

каркас информационного поля выполняется из металла согласно проекту с нанесением защитного покрытия серого цвета RAL 9023

2. Опорная стойка :

- выполняется из металлического профиля прямоугольного или квадратного сечения (швеллера), декоративная облицовка выполняется из гладких металлических панелей с нанесением защитного покрытия серого цвета RAL 9023, обтягивается защитной металлической сеткой-рабицей;
- высота опорной стойки: не более 4,5 м;
- устанавливается под прямым углом к нижнему краю каркаса конструкции

3. Элементы освещения :

- конструкция должна иметь внешний подсвет;
- внешний подсвет выполняется энергосберегающими светильниками, закрепленными на верхнем крае каркаса конструкции

4. Фундамент :

должен быть углублён до уровня почвы с возобновлением твёрдого покрытия, травяного покрова и выполнением в полном объёме других работ по благоустройству территории

5. Информационная табличка :

- указывается владелец рекламной конструкции, номера его телефона, номера рекламного места, номер разрешения на установку и эксплуатацию рекламной конструкции;
- высота не менее 20 см, ширина не менее 60 см
- размер текста должен позволять прочтение его с ближайшей полосы движения транспортных средств

6. Декоративные элементы оформления :

обеспечение полного визуального закрытия конструктивных элементов каркаса рекламной конструкции включая торцы информационного поля и место крепления опорной стойки к информационному полю гладкими металлическими панелями